



# Feuerhemmende Stahltür

## T 30-1-FSA „Teckentrup 72 ST“

Tür **stumpf einschlagend**, wahlweise mit Verglasung

### Beispiel Ausschreibungstext:

T 30-1-FSA Stahl-Feuerschutztür geprüft nach EN 1634-1 (DIN 4102). Einflügeliges Türelement BRM 1000 x 2000 mm. Türblatt 72 mm dick, stumpf einschlagend. Anschlagart DIN rechts. Eckzarge 1,5 mm dick mit 3-seitiger Dichtung, ohne Bodeneinstand. Türblatt und Zarge verzinkt und grundiert, Grauweiß ähnlich RAL 9002. Einsteckschloss mit Wechsel PZ-gelocht nach DIN 18250. FS-Rundgriff-Drückergarnitur, schwarz (Kunststoff), Drücker festdrehbar gelagert mit Buntbart-Einsatz und 1 Bb-Schlüssel. 3D-Bänder. 1 Obentürschließer. Fabrikat „Teckentrup 72 ST“ oder vergleichbar.

(Je nach Bedarf zusammenstellen und ausschreiben. Die entsprechenden Angaben bitte den untenstehenden Technischen Daten entnehmen. Stand 01.01.2025)

[Ausschreibungstext T30-1 online](#)

### Technische Daten

<b>Bauauf-sichtliche Zulassung</b>	Z-6.20-1923 geprüft nach <b>EN 1634-1</b> (DIN 4102) für den Einbau in innere Wände	
<b>Einbau in</b>	<ul style="list-style-type: none"> <li>▪ Mauerwerk mind. 115 mm</li> <li>▪ Beton mind. 100 mm</li> <li>▪ Leichtbauständerwand * mind. 100 mm</li> <li>▪ Porenbeton               <ul style="list-style-type: none"> <li>- bei Porenbetonsteinen mind. 115 mm</li> <li>- bei bewehrten Porenbeton mind. 115 mm</li> </ul> </li> <li>▪ bekleidete Stahl- u. Holzstützen F 60</li> </ul>	
	* Montagewände ≥ F 30 nach DIN 4102 Teil 4 od. nach allg. bauaufs. Prüfzeugnis. Zugelassene Wände siehe Register Einbau-Details.	
<b>Zugelassener Größenbereich</b>	Bau-Richtmaß	B 625 - 1350 mm H 1750 - 2500 mm
<b>Anschlagart</b>	DIN rechts oder DIN links	
<b>Türblatt (doppelwandig)</b>	Falzart: <b>stumpf einschlagend</b> Türblattdicke: 72 mm Blechdicke: 1,0 mm Sicherungszapfen mind. 1	
<b>Wärmedämmung</b>	<b>Wärmedurchgangskoeffizient</b> nach EN ISO 12567-1 (ohne Verglasung) in Verbindung mit unterem Bodenabschluß (abs. Bodendichtung) Blechdicke 1,0 mm: $U_D = 1,4 \text{ W/m}^2\text{K}$	
<b>Zarge</b>	1,5 mm dick mit 3-seitig umlaufender Dichtung, ohne Bodeneinstand. Befestigung der Zarge durch Sichtmauerwerksmontage. Sonderausstattung: <ul style="list-style-type: none"> <li>▪ Blockzarge (Typ 4.1 od. Typ 4.2), Gegenzarge oder Umfassungszarge</li> <li>▪ Zarge mit Bodeneinstand</li> </ul>	
<b>Bodenabschlüsse</b>	<ul style="list-style-type: none"> <li>▪ Bodendichtung absenkbar</li> </ul> Bodendichtungen nachrüstbar.	
<b>Oberfläche</b>	Türblatt/Zarge verzinkt und grundiert, Grauweiß ähnlich RAL 9002 Sonderausführung: <ul style="list-style-type: none"> <li>▪ RAL nach Wahl</li> </ul>	
<b>Bänder und Schließmittel</b>	<ul style="list-style-type: none"> <li>▪ 3D-Bänder zur Justierung des Türblattes</li> <li>▪ 1 Obentürschließer mit Gleitschiene</li> </ul> optional: verdeckt <b>innenliegendes 3D-Band</b> (Flächenbündigkeit Zarge + Türblatt)	
<b>Beschläge</b>	<ul style="list-style-type: none"> <li>▪ Einsteckschloss mit Wechsel PZ-gelocht nach DIN 18250</li> <li>▪ FS-Rundgriff-Drückergarnitur, schwarz (Kunststoff). Drücker festdrehbar gelagert mit Buntbart-Einsatz und 1 Bb-Schlüssel.</li> </ul>	

<b>Verglasung</b>	Brandschutzglas klar F30 Typ 1-0, Verglasungsfeld eckig mit Stahlglasshalteleisten. Max. Scheibenmaß 1162 x 1912 mm. Verglasungsfeld rund (Ø 300, 400 und 500) mit Stahlglasshalteleisten. Sonderausstattung: <ul style="list-style-type: none"> <li>▪ Rechteck.-Rundverglasung- Glasleisten in Edelstahl optik</li> </ul>	
<b>Sonderausstattungen</b>	<ul style="list-style-type: none"> <li>▪ Drückergarnituren/Wechselgarnituren:               <ul style="list-style-type: none"> <li>- Kunststoff</li> <li>- Leichtmetall</li> <li>- Edelstahl</li> <li>- mit Kurzschild oder Rosette (verschiedene Fabrikate)</li> </ul> </li> <li>▪ vorgerichtet für Rosettenbeschlag</li> <li>▪ Panik-Stangengriff</li> <li>▪ Schlösser               <ul style="list-style-type: none"> <li>- Panikschlösser</li> </ul> </li> <li>▪ Profilzylinder 35,5 + 55,5 mm</li> <li>▪ Obentürschließer DIN EN 1154               <ul style="list-style-type: none"> <li>- Band-/Bandgegenseite</li> <li>- mit Gleitschiene</li> <li>- mit Feststellung</li> <li>- mit Rauchmelder</li> <li>- ITS 96 (<b>verdeckt</b>)</li> </ul> </li> <li>▪ Elektrischer Türöffner</li> <li>▪ Verschlusskontrolle (Riegelkontakt) eingebaut</li> <li>▪ Öffnungsmelder (Reedkontakt) eingebaut</li> <li>▪ Drehtürantriebe</li> <li>▪ Feststellanlagen</li> </ul>	

Normgrößen	Bestellmaße / Baurichtmaße		Lichte Durchgangsmaße (Eckzarge)	
	Breite x	Höhe	Breite x	Höhe
(Angaben in mm)	875 x	2000	791 x	1958
		2125		2083
	1000 x	2000	916 x	1958
		2125		2083
	1125 x	2000	1041 x	1958
		2125		2083
	1250 x	2000	1166 x	1958
		2125		2083
		2250		2208

(Sondergrößen: von 625 x 1750 mm bis 1350 x 2500 mm)

Weitere Qualifikationen  
(Sonderausführungen):



**Rauchdicht** nach EN 1634-3/  
DIN 18095 für Massiv- und  
Leichtbauständerwände



**Schalldämmend** nach DIN EN 20140/717 Teil 1  
bis **RW 42 dB** mit Bodendichtung absenkbar

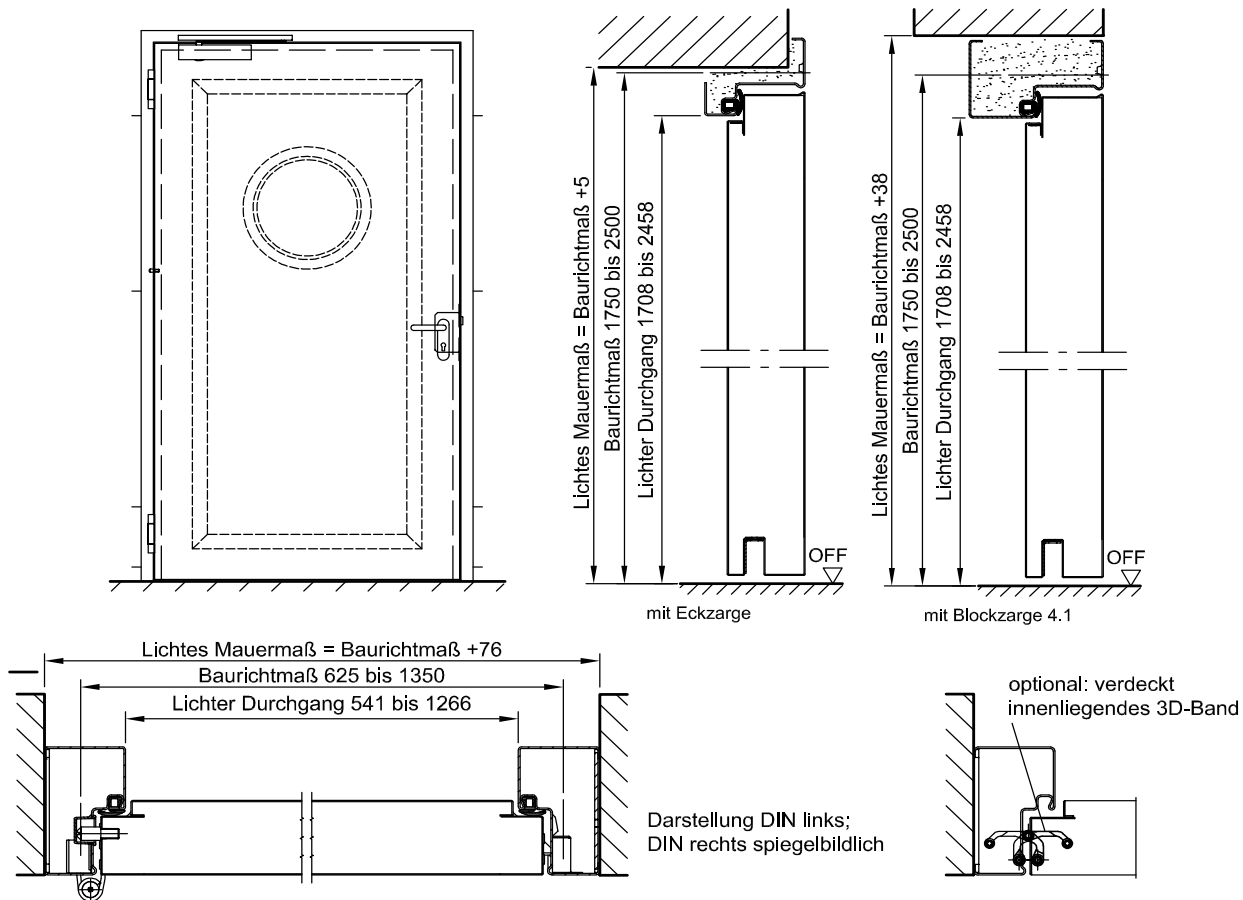


**Einbruchhemmend** nach  
DIN EN 1627 -  
**RC 2**



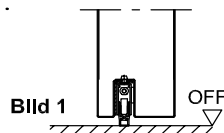
# Feuerhemmende Stahltür T 30-1-FSA „Teckentrup 72 ST“

Tür **stumpf einschlagend**, wahlweise mit Verglasung



## Bodenanschlüsse

Bild 1: mit absenk. Bodendichtung



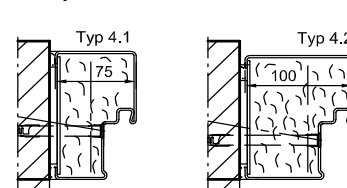
## Einbau in Mauerwerk-/Betonwänden

Betonwände  $\geq 100$  mm  
Mauerwerkswände  $\geq 115$  mm

## Sichtmauerwerksmontage



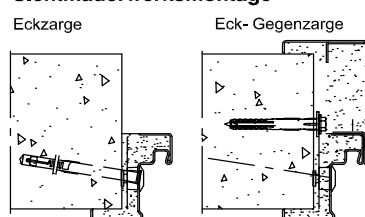
## stumpfer Einbau



## Einbau in Porenbetonwänden

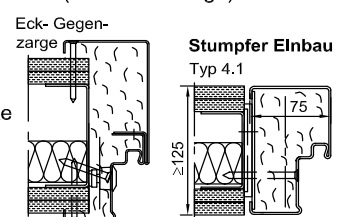
Aus Porenbetonsteinen oder aus bewehrten Porenbeton. Wanddicke mind. 115 mm.

## Sichtmauerwerksmontage

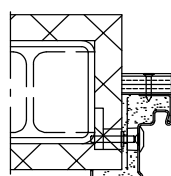


## Einbau in Montagewänden (Schnellbauzarge)

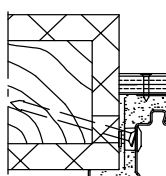
Montagewände  $\geq F30$  nach DIN 4102 Teil 4 oder nach allg. bauaufsichtlichem Prüfzeugnis Wanddicke mind. 100 mm.



## Einbau in bekleidete Stahlkonstruktion F60



## Einbau in bekleidete Holzkonstruktion F60



Detaillierte Einbauvarianten-Übersicht siehe Planungs-, Einbau- und Wartungsanleitung für 1-flügelige und 2-flügelige Türen