[illegible]









Bauteilklassifizierungen Brandschutz | Schallschutz | Sicherheit werden im Bereich von Aussparungen | Leitungsdurchführungen durch die jeweilige Fachplanung sichergestellt.

ALLGEMEINE ANMERKUNGEN

Alle Masse sind vom Auftragnehmer verantwortlich zu prüfen. Abweichungen sind umgehend mitzuteilen.
Brüstungs-, Tür- und Fensterhöhen beziehen sich auf OKFFB oder nach Angabe.

Tragende Bauteile nach statischer Berechnung Tragwerksplaner. Bewehrung gem. Planung Tragwerksplaner.
Pläne gelten nur in Verbindung mit Brandschutzkonzept: Textteil sowie Brandschutzpläne

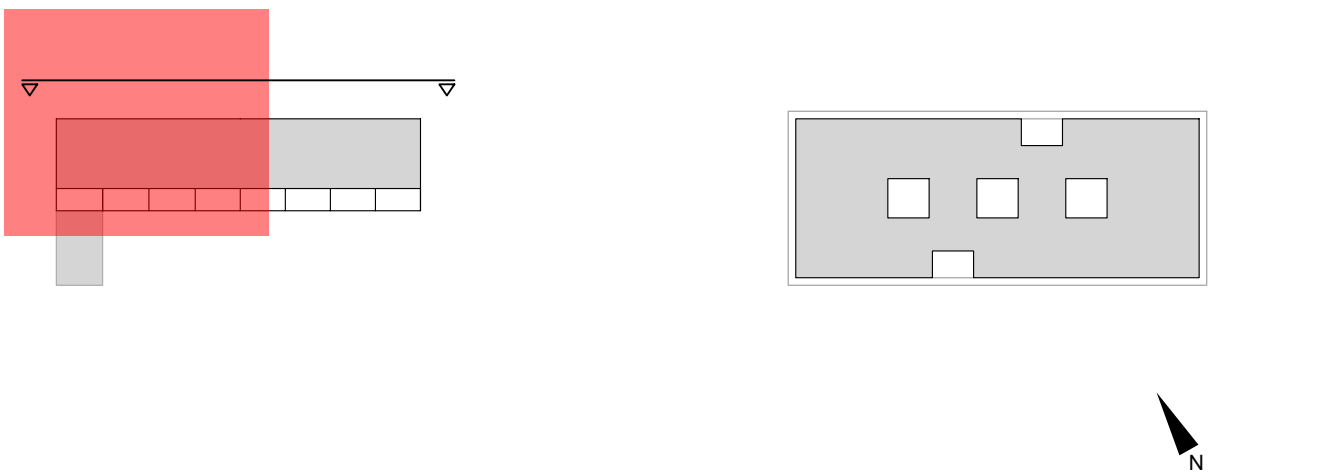
FFB EG GSH = ± 0.00 = +514m ü.NN | FFB EG HFK = ± 0.00 = +515m ü.NN | HHW = +506.80m ü.NN | Grundwasser = +503.50m ü.NN

PLANZEICHEN			
	Änderung gem. Index		+X.XX Oberkante Fertigfußboden
	Schnitt I Ansicht		+X.XX Oberkante Rohfußboden
			OK FFB Oberkante Fertigfußboden
	Detailverweis		OK RFB Oberkante Rohfußboden

[illegible]

TITEL				PLANNUMMER / INDEX	
M-OfS_5_ARC_5204_BTA_WEP_ZZ_SCH_00_CC_6-9				5.204 / 00	
LEISTUNG Ausführungsplanung	PLANSTAND 28.02.2024	GEZ LM / NA	PLANFORMAT A0	MASSSTAB 1:50	

PROJEKT
GRUNDSCHULE MIT DREIFACHSPORTHALLE UND HAUS FÜR KINDER
Ersatzneubau an der Oberföhringer Straße 224 | 81925 München



HW 1940 + 0,3m = + 508,8 m NN Haus für Kinder: $\pm 0,00 = + 515,00$ m Ü. NN (=514,954 mNN)

BAUHERR

Landeshauptstadt München
Referat für Bildung und Sport
Bayerstraße 28, 80335 München

Projektleitung
Baureferat - Hochbau H3
Berg-am-Laim-Str. 47, 81673 München

Ort, Datum

Unterschrift

ARCHITEKT

München, den 11.02.2022

Ort, Datum

Unterschrift

FACHPLANER

Ort, Datum

Unterschrift