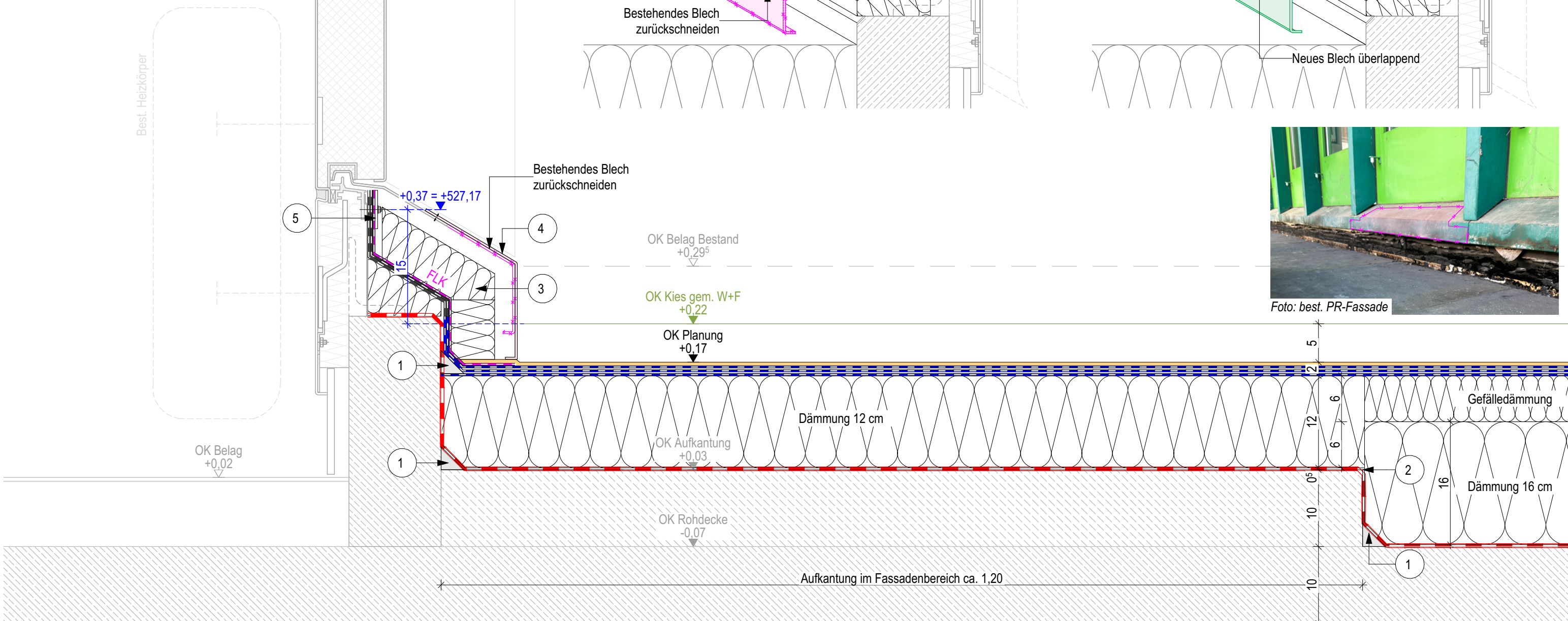
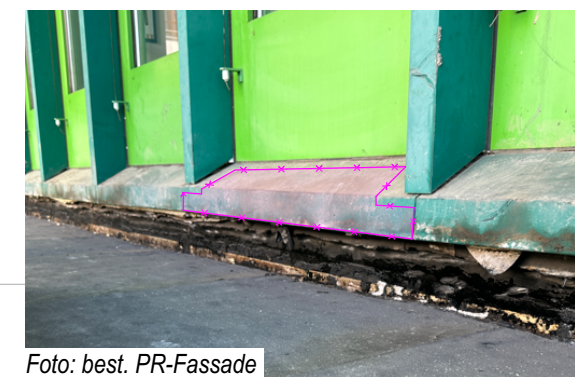
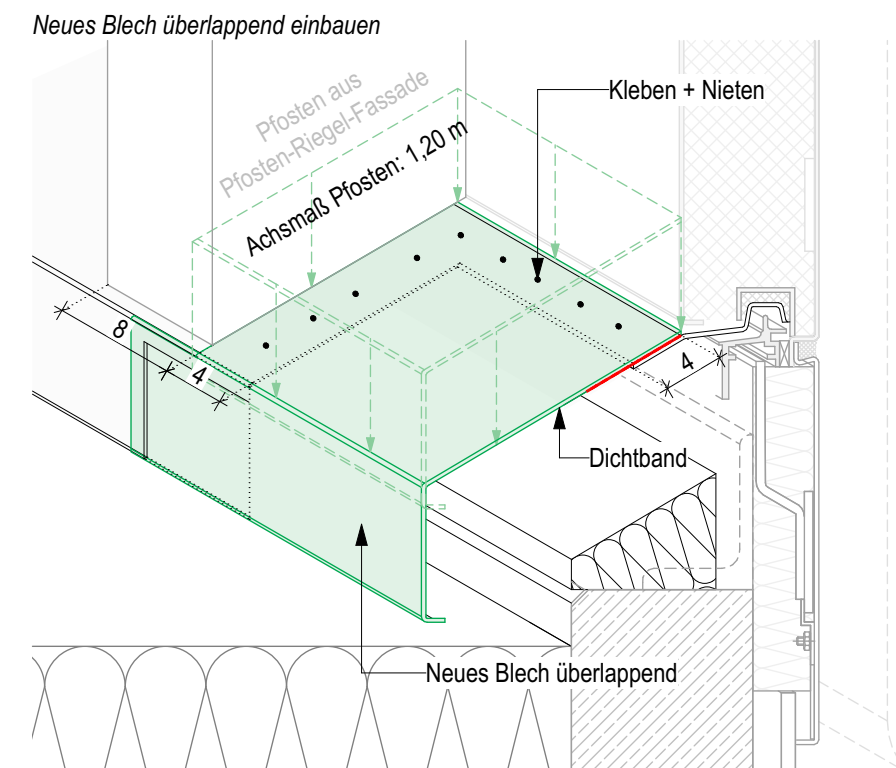
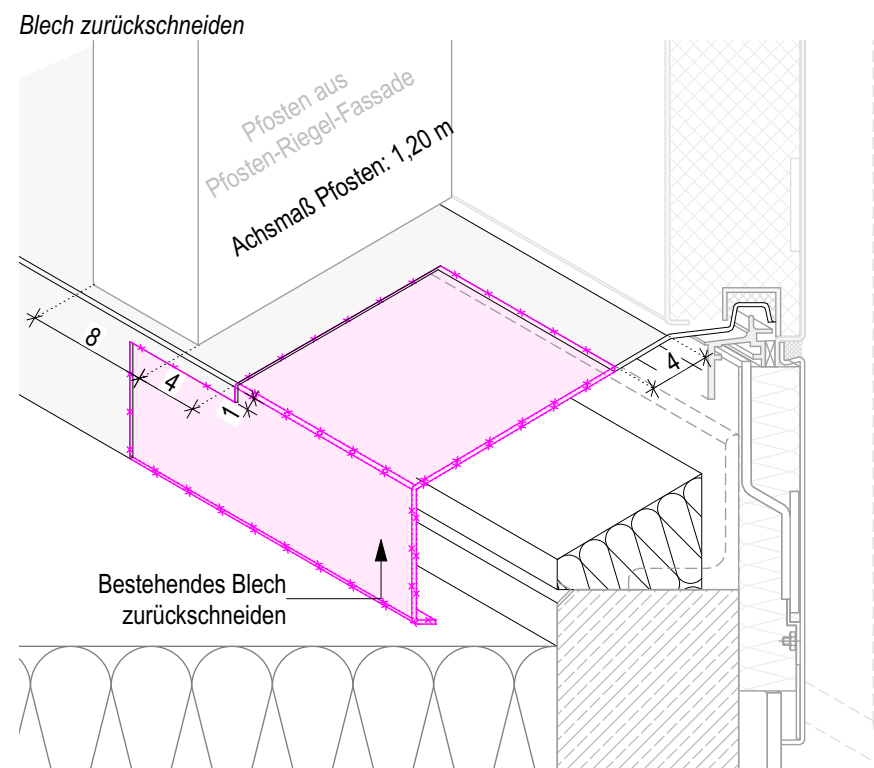


### DETAIL 203

**Dachaufbau Sanierung s. DET\_200**

- 1 Bitumenkeil eingegossen
- 2 Best. Kanten abschrägen
- 3 6 cm Dämmung aus Schaumglas  
(feuchtigkeitsunempfindlich + nicht brennbar)
- 4 Sockelblech Aluminium 1,5 mm  
Einbrennlackiert, Farbe nach RAL-Farbkarte  
Neu Länge ca. 30 cm (2-fach gekantet)  
*(Achismaß Pfosten PR-Fassade = 1,20 m)*
- 5 Klemmleiste



**23123 Dachsanierung Klinikum  
Bogenhausen**  
Städt. Klinikum München  
Klinikum Bogenhausen

**Regeldetail Vorabmaßnahme**  
203\_Wandanschluss a)  
19.08.2024 / 1:5  
MÖ  
DSB\_L5\_ARC\_DET\_203\_Wandanschluss a)

 Gerthner + Thieltes  
Bauüberwachung und Projektsteuerung

Adlzreiterstraße 15  
83022 Rosenheim  
8031 358953 30

**plg** | Planungsgruppe  
Strasser

Marienstraße 3  
83278 Traunstein  
0861 98987 0