

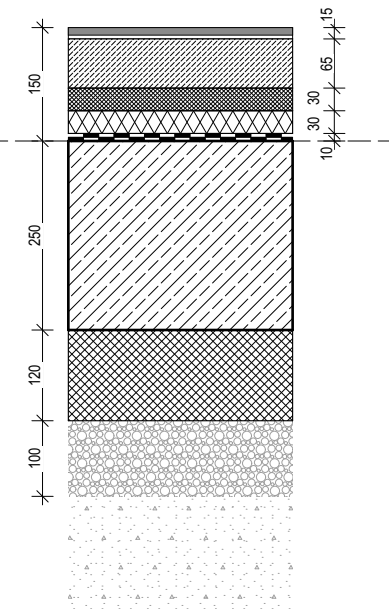
Erdgeschoss



EG  
1:500

**Detail EG.01 - Boden zu Erdreich**  
Fliesenbelag  
Nutzlast 3,0 kN/m²

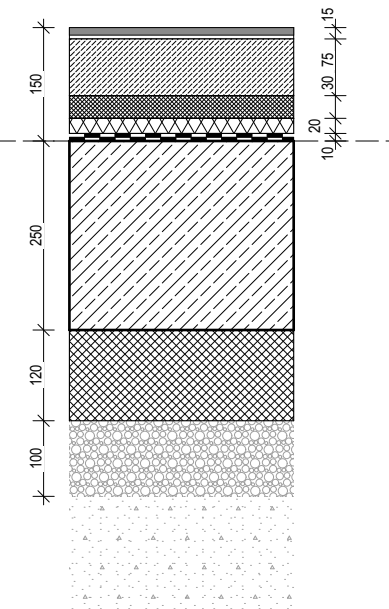
15 mm Fliesenbelag + Kleber  
65 mm Zementestrich C35 F5 auf Trennlage, gem. DIN 18560-2  
30 mm Trittschalldämmung EPS 040, dyn. Steifigkeit s ≤ 20 MN/m²  
30 mm Ausgleichsdämmung EPS 040  
10 mm 1-lagige Polymerbitumen-Schweißbahn mit Deckabstrich gem. DIN 18533  
250 mm Stahlbeton Bodenplatte  
120 mm XPS-Dämmplatte 040  
100 mm Sauberkeitsschicht



• Treppenhaus TRH 03  
• Mensa  
• Schleuse Mittagsbetreuung  
• Pausenverkauf  
• Hausmeister

**Detail EG.01.1 - Boden zu Erdreich**  
Fliesenbelag  
Nutzlast 6,0 kN/m²

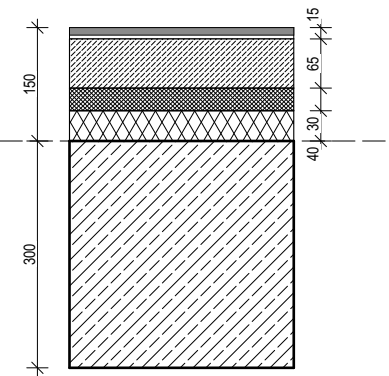
15 mm Fliesenbelag + Kleber  
75 mm Zementestrich C35 F5 auf Trennlage, gem. DIN 18560-2  
30 mm Trittschalldämmung EPS 040, dyn. Steifigkeit s ≤ 20 MN/m²  
20 mm Ausgleichsdämmung EPS 040  
10 mm 1-lagige Polymerbitumen-Schweißbahn mit Deckabstrich gem. DIN 18533  
250 mm Stahlbeton Bodenplatte  
120 mm XPS-Dämmplatte 040  
100 mm Sauberkeitsschicht



• Technik

**Detail EG.02 - Boden zu Kellergeschoss**  
Fliesenbelag  
Nutzlast 3,0 kN/m²

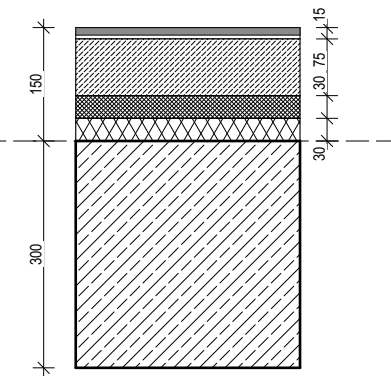
15 mm Fliesenbelag + Kleber  
~ mm Verbundabdichtung gem. DIN 18534 (nur Sanitär- & Putzraum)  
65 mm Zementestrich C35 F5 auf Trennlage, gem. DIN 18560-2  
30 mm Trittschalldämmung EPS 040, dyn. Steifigkeit s ≤ 20 MN/m²  
40 mm Ausgleichsdämmung EPS 040  
~ mm 2-lagige PE-Folie, sd-Wert = 100 m  
300 mm Stahlbeton Bodenplatte



• Treppenhäuser  
• Sanitärbereich/ Putzraum  
• Lehrküche

**Detail EG.02.1 - Boden zu Kellergeschoss**  
Fliesenbelag  
Nutzlast 6,0 kN/m²

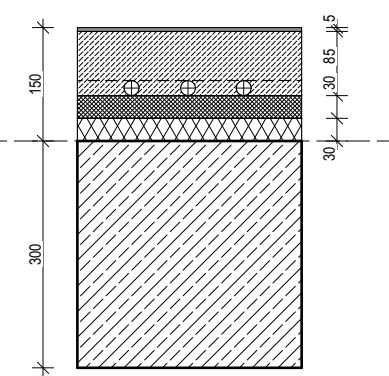
15 mm Fliesenbelag + Kleber  
~ mm Zementestrich C35 F5 auf Trennlage, gem. DIN 18560-2  
30 mm Trittschalldämmung EPS 040, dyn. Steifigkeit s ≤ 20 MN/m²  
30 mm Ausgleichsdämmung EPS 040  
~ mm 2-lagige PE-Folie, sd-Wert = 100 m  
300 mm Stahlbeton Bodenplatte



• Lager/ Hauswirtschaftsraum

**Detail EG.03 - Boden zu Kellergeschoss + Fußbodenheizung**  
Epoxidharzbeschichtung  
Nutzlast 3,0 kN/m²

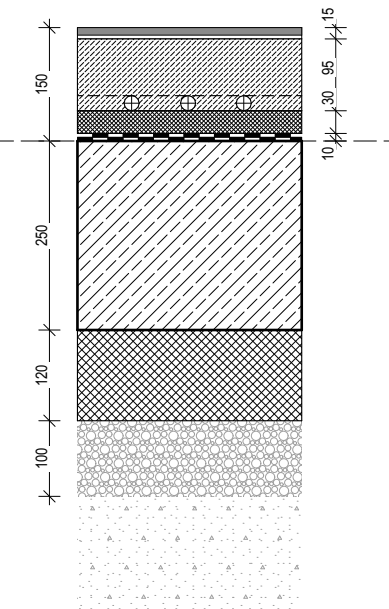
5 mm Epoxidharzbeschichtung  
~ mm Verbundabdichtung gem. DIN 18534  
85 mm Zementestrich C35 F5 auf Trennlage inkl. 20 mm Fußbodenheizung, gem. DIN 18560-2  
30 mm Trittschalldämmung EPS 040, dyn. Steifigkeit s ≤ 20 MN/m²  
30 mm Ausgleichsdämmung EPS 040  
~ mm 2-lagige PE-Folie, sd-Wert = 100 m  
300 mm Stahlbeton Bodenplatte



• Küche + Nebenräume

**Detail EG.04 - Boden zu Erdreich + Fußbodenheizung**  
Fliesenbelag  
Nutzlast 5,0 kN/m²

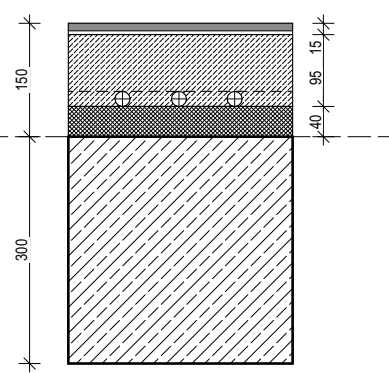
15 mm Fliesenbelag + Kleber  
95 mm Zementestrich C35 F5 Trennlage inkl. 20 mm Fußbodenheizung, gem. DIN 18560-2  
30 mm Trittschalldämmung EPS 040, dyn. Steifigkeit s ≤ 20 MN/m²  
10 mm 1-lagige Polymerbitumen-Schweißbahn mit Deckabstrich gem. DIN 18533  
250 mm Stahlbeton Bodenplatte  
120 mm XPS-Dämmplatte 040  
100 mm Sauberkeitsschicht



• Pausenhalle

**Detail EG.05 - Boden zu Kellergeschoss + Fußbodenheizung**  
Fliesenbelag  
Nutzlast 5,0 kN/m²

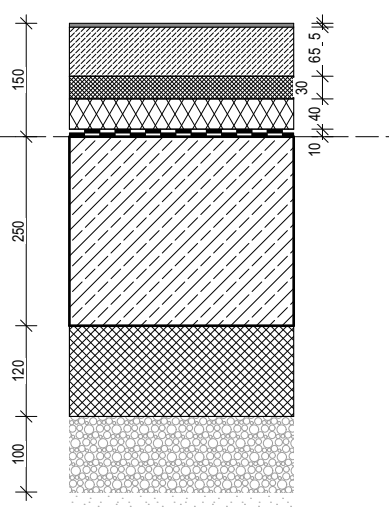
15 mm Fliesenbelag + Kleber  
95 mm Zementestrich C35 F5 auf Trennlage inkl. 20 mm Fußbodenheizung gem. DIN 18560-2  
40 mm Trittschalldämmung EPS 040, dyn. Steifigkeit s ≤ 20 MN/m²  
~ mm 2-lagige PE-Folie, sd-Wert = 100 m  
300 mm Stahlbeton Bodenplatte



• Pausenhalle

**Detail EG.06 - Boden zu Erdreich**  
Kautschukbelag  
Nutzlast 3,0 bzw. 4,0 kN/m²

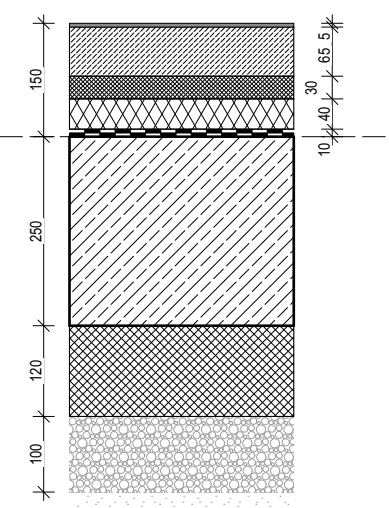
5 mm Kautschukbelag + Kleber  
65 mm Zementestrich C35 F5 auf Trennlage, gem. DIN 18560-2  
30 mm Trittschalldämmung EPS 040, dyn. Steifigkeit s ≤ 20 MN/m²  
40 mm Ausgleichsdämmung EPS 040  
10 mm 1-lagige Polymerbitumen-Schweißbahn mit Deckabstrich gem. DIN 18533  
250 mm Stahlbeton Bodenplatte  
120 mm XPS-Dämmplatte 040  
100 mm Sauberkeitsschicht



• Flure: Nutzlast 3,0 kN/m²  
• Differenzierungsbereiche: Nutzlast 4,0 kN/m²  
• Fachräume: Nutzlast 3,0 kN/m²

**Detail EG.06.1 - Boden zu Erdreich**  
Teppichbelag  
Nutzlast 3,0 kN/m²

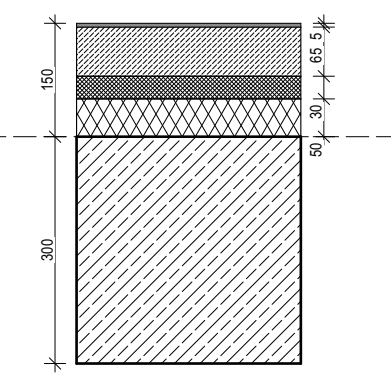
5 mm Teppichbelag + Kleber  
65 mm Zementestrich C35 F5 auf Trennlage, gem. DIN 18560-2  
30 mm Trittschalldämmung EPS 040, dyn. Steifigkeit s ≤ 20 MN/m²  
40 mm Ausgleichsdämmung EPS 040  
10 mm 1-lagige Polymerbitumen-Schweißbahn mit Deckabstrich gem. DIN 18533  
250 mm Stahlbeton Bodenplatte  
120 mm XPS-Dämmplatte 040  
100 mm Sauberkeitsschicht



• Musikraum

**Detail EG.07 - Boden zu Kellergeschoss**  
Kautschukbelag  
Nutzlast 3,0 bzw. 4,0 kN/m²

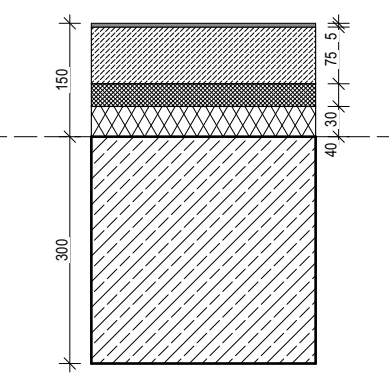
5 mm Kautschukbelag  
65 mm Zementestrich C35 F5 auf Trennlage, gem. DIN 18560-2  
30 mm Trittschalldämmung EPS 040, dyn. Steifigkeit s ≤ 20 MN/m²  
50 mm Ausgleichsdämmung EPS 040  
~ mm 2-lagige PE-Folie, sd-Wert = 100 m  
300 mm Stahlbeton Bodenplatte



• Fachräume: Nutzlast 3,0 kN/m²  
• Bibliothek: Nutzlast 4,0 kN/m²

**Detail EG.07.1 - Boden zu Kellergeschoss**  
Kautschukbelag  
Nutzlast 6,0 kN/m²

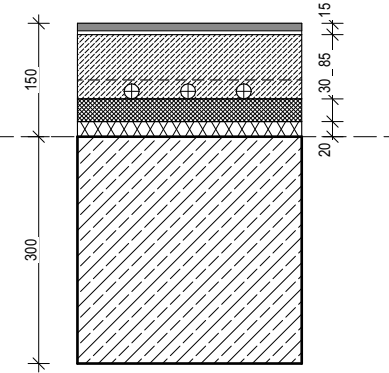
5 mm Kautschukbelag  
75 mm Zementestrich C35 F5 auf Trennlage, gem. DIN 18560-2  
30 mm Trittschalldämmung EPS 040, dyn. Steifigkeit s ≤ 20 MN/m²  
40 mm Ausgleichsdämmung EPS 040  
~ mm 2-lagige PE-Folie, sd-Wert = 100 m  
300 mm Stahlbeton Bodenplatte



• Technikräume  
• Flure

**Detail EG.08 - Boden zu Kellergeschoss + Fußbodenheizung**  
Fliesenbelag  
Nutzlast 3,0 kN/m²

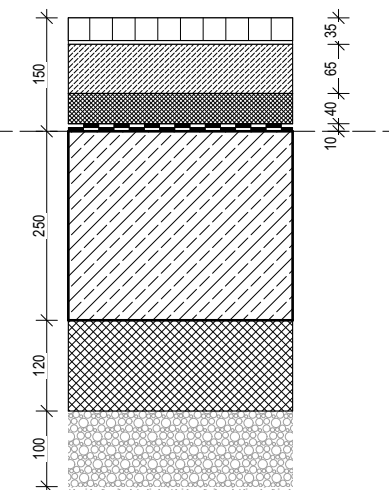
15 mm Fliesenbelag + Kleber  
~ mm Verbundabdichtung gem. DIN 18534  
85 mm Zementestrich C35 F5 auf Trennlage inkl. 20 mm Fußbodenheizung gem. DIN 18560-2  
30 mm Trittschalldämmung EPS 040, dyn. Steifigkeit s ≤ 20 MN/m²  
20 mm Ausgleichsdämmung EPS 040  
~ mm 2-lagige PE-Folie, sd-Wert = 100 m  
300 mm Stahlbeton Bodenplatte



• Nebenräume/ WC Küche

**Detail EG.09 - Boden zu Erdreich**  
Parkett  
Nutzlast 3,0 kN/m²

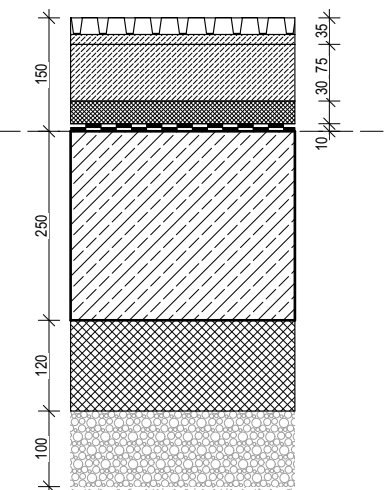
35 mm Hinzelparkett Eiche + Kleber, R10  
65 mm Zementestrich C35 F5 auf Trennlage, gem. DIN 18560-2  
40 mm Trittschalldämmung EPS 040, dyn. Steifigkeit s ≤ 20 MN/m²  
10 mm 1-lagige Polymerbitumen-Schweißbahn mit Deckabstrich gem. DIN 18533  
250 mm Stahlbeton Bodenplatte  
120 mm XPS-Dämmplatte 040  
100 mm Sauberkeitsschicht



• Werkräume  
• Textiraum

**Detail EG.10 - Boden zu Erdreich**  
Estrich mit Schutzanstrich + Sauberlaufmatte  
Nutzlast 5,0 kN/m²

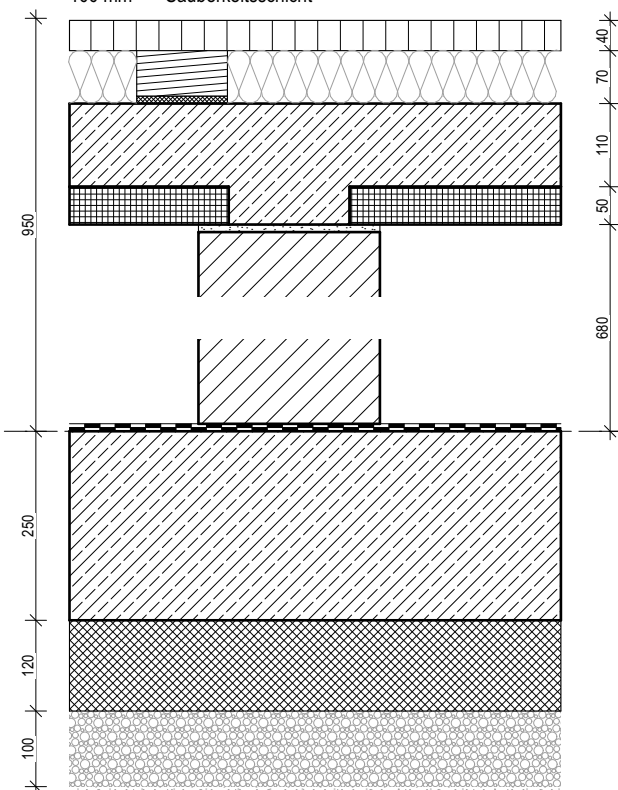
35 mm Auspannung in Estrich für Einbaurahmen aus Aluminium oder Edelstahl, verfüllt mit Estrich + Sauberlaufmatte h=22 mm (Aluminium-Profil mit Rippenlage + dazwischen angeordnete Bürstenstreifen)  
75 mm Zementestrich C35 F5 auf Trennlage, gem. DIN 18560-2  
30 mm Trittschalldämmung EPS 040, dyn. Steifigkeit s ≤ 20 MN/m²  
10 mm 1-lagige Polymerbitumen-Schweißbahn mit Deckabstrich gem. DIN 18533  
250 mm Stahlbeton Bodenplatte  
120 mm XPS-Dämmplatte 040  
100 mm Sauberkeitsschicht



• Windfang

**Detail EG.11 - Boden zu Erdreich**  
Bühnenbodenaufbau  
Nutzlast 5,0 kN/m²

40 mm Fichtendielen, schwarz lackiert  
70 mm Mineralwolle MW 035/ Holzbohlen 12x6 cm  
110 mm Stahlbetondecke  
50 mm Betonfertigteile  
~ mm Mauerwerk-Auflager, dazwischen Luftraum  
10 mm e= 1,995 m, b= 24 cm, h= 88 cm  
1-lagige Polymerbitumen-Schweißbahn mit Deckabstrich gem. DIN 18533  
250 mm Stahlbeton Bodenplatte  
120 mm XPS-Dämmplatte 040  
100 mm Sauberkeitsschicht



• Mehrzweckraum/ Bühne

PLANKENSTÄBE

06		
05		
04		
03		
02		
01		
00	03.08.22	Planlage

INDEX: DATUM: ANDERUNGEN: SEZ

Diese Zeichnung und deren digitale Grundlage sind urheberrechtlich geschützt. Ihre Vervielfältigung, Mitteilung oder Überlassung an Dritte sowie die Verwertung ohne unser Einverständnis ist untersagt und gemäß § 106 ff. UrhG und § 18 UWG strafbar.

BAUVERFAHREN:

**Grund- und Mittelschule St. Georg in Bad Aibling**  
Sonnenstraße 36 83043 Bad Aibling

BAUHER:

**Stadt Bad Aibling**  
vert. durch den 1. Bürgermeister  
Herrn Steffen Schöler  
Am Klaffen 4, 83043 Bad Aibling

PLANKENSTÄBE:

**Ausschreibungsplanung**

PLANKENSTÄBE:

**Bodenaufbau Detail EG**

STATUS:	DATUM:	SEITENREIHE:	PRELIMINÄR:
Freigabe	03.08.2022	yb	14.01.2022
PLAN NR.:	MASSSTAB:	BLATTGRÖßE:	
A10-E0A.02-5100	1:10 / 1:500	DIN A1	