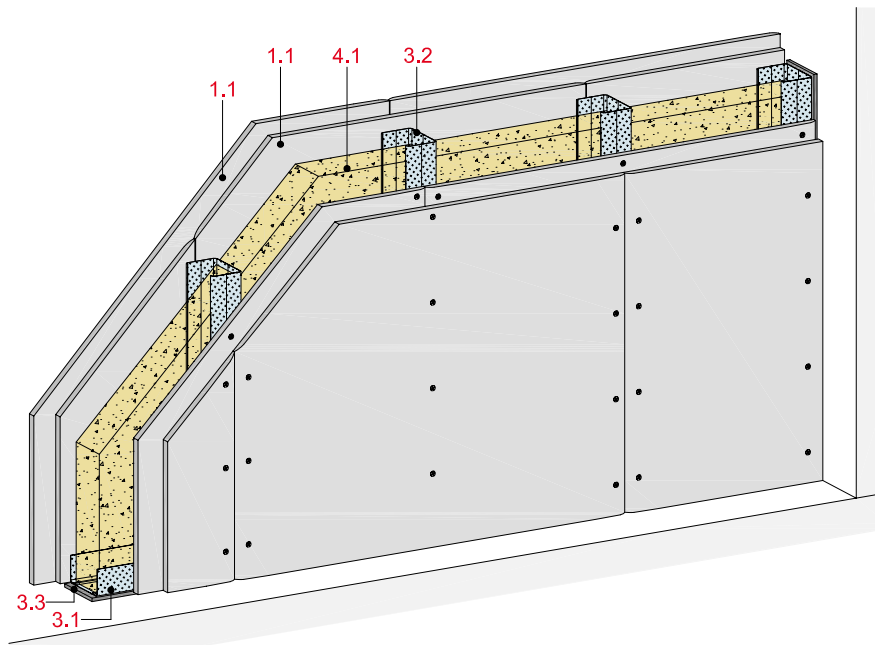


Metall-Einfachständerwände, 2-lagig beplankt

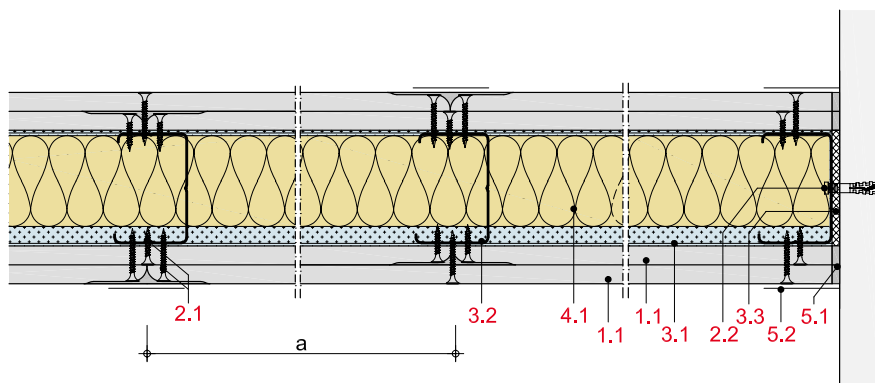
mit Rigips Feuerschutzplatte RF; Rigips Feuerschutzplatte RFI



Systemeigenschaften (Maximalwerte)

Schallschutz (R_w) **59 dB**Brandschutz **F 90-A**Wandhöhe **10.350 mm**Wanddicke **200 mm**Gewicht/m² **45,0 kg**

Längsschnitt



Wanddicke und -gewicht

Beplankung mm	Wand- profil	Wand- dicke mm	Wand- gewicht kg/m ²
2 x 12,5	CW 50	100	43,0
2 x 12,5	CW 75	125	44,0
2 x 12,5	CW 100	150	44,0
2 x 12,5	CW 125	175	44,0
2 x 12,5	CW 150	200	45,0

Gewichtsangaben ohne Dämmstoff

Systemaufbau

1 Beplankung	1.1	Rigips Feuerschutzplatte RF; Rigips Feuerschutzplatte RFI
2 Befestigung	2.1	Rigips Schnellbauschraube TN
	2.2	z. B. Rigips Nageldübel
3 Unterkonstruktion	3.1	RigiProfil MultiTec UW
	3.2	RigiProfil MultiTec CW
	3.3	Rigips Anschlussdichtung Filz – einseitig selbstklebend
4 Dämmstoff	4.1	z. B. Isover Akustic TP oder TF
5 Verspachtelung (gem. Verarbeitungs- richtlinie)	5.1	z. B. VARIO Fugenspachtel; VARIO imprägniert
	5.2	Rigips Glasfaserbewehrungsstreifen; Rigips TrennFix

Detailhinweise

Details	Seite
Bewegungsfugen	MW 70
Bodenanschluss	MW 71
Deckenanschluss	MW 72
Eckausbildung	MW 74
Elt.-Dosen	MW 75
Fenster und Türen	MW 77
Lastenbefestigung	MW 78
Profilverlängerung	MW 79
Revisionsklappen	MW 79
Stützenanschluss	MW 80
Trägeranschluss	MW 81
Wandanschluss	MW 82

Schallschutz

Beplankung je Wandseite	Unterkonstruktion Profile	Achsabstand a	Wand- dicke	Dämmstoff Dicke	Schalldämm- Maß R_w dB
mm		mm	mm	mm	
2 x 12,5	CW 50	625	100	40 ¹	56
2 x 12,5	CW 75	625	125	60 ¹	57
2 x 12,5	CW 100	625	150	80 ¹	59

¹ z. B. Isover Akustic TP oder TF

Hinweis**Nachweis**

M 6030-2
M 6030-7

R_w = bewertetes Schalldämm-Maß der trennenden Wand ohne flankierende Übertragung.

Eingangswert für das Nachweisverfahren nach DIN 4109-2.

($R_{w,R} = R_w - 2$ dB)

Brandschutz

Beplankung je Wandseite	Unterkonstruktion Profile mind.	Achs- abstand a	Dämmstoff		Baustoff- klasse	Feuerwider- standsklasse
mm		mm	Dicke	Roh- dicke		
		mm	mm	kg/m ³		
2 x 12,5	CW 50	625	zulässig ¹			F 90-A ¹

¹ Dämmung aus Mineralwolle nach DIN EN 13162, nichtbrennbar

Hinweis**Nachweis**

P-3956/1013-MPA BS
GA-2013/239a-Mey
GA-2018/054
GS 3.2/15-146-1
GS 3.2/15-147-1
Z-19.32-2165

Zulässige Wandhöhen

Beplankung je Wandseite	Unterkonstruktion Profile	Achsabstand a	maximal zulässige Wandhöhe	
			ohne Brandschutz	mit Brandschutz
mm		mm	mm	mm
2 x 12,5	CW 50	625	4.000	4.000
2 x 12,5	CW 75	625	5.050	5.000
2 x 12,5	CW 100	625	7.150	7.150 ¹
2 x 12,5	CW 125	625	9.050	9.050 ¹
2 x 12,5	CW 150	625	10.350	9.050 ¹

¹ Bei Wandhöhen > 5.000 mm mit 80%iger Hohlraumdämmung aus Mineralwolle, Schmelzpunkt ≥ 1.000 °C, Rohdichte ≥ 28 kg/m³, z. B. Isover Protect BSP 30

Hinweis**Nachweis**

P-1402/354/12-MPA BS und berechnete Werte.
GS 3.2/15-146-1

Wandhöhen mit Brandschutzanforderungen sind in den o. g. Brandschutz-Nachweisen geregelt.