

DATENBLATT

Hauptfunktion

T30 **Feuerhemmend**

Zusatzfunktionen


bei entsprechender Ausstattung

RS **Rauchdicht**

dB **Schalldämmend**
bis zu 42 dB

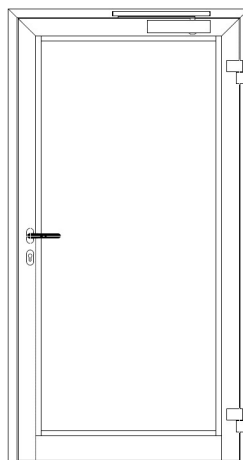
RC 2 **Einbruchhemmend RC2**
HE 311 bis 1500 x 3000 mm

RC 3 **Einbruchhemmend RC3**
HE 311 bis 1500 x 2500 mm

 **Fluchttüren**
in Kombination mit RC2-
Ausstattung möglich

T30 Aluminium Feuer- und Rauchschutztüren HE 311

Die großflächig verglasten Aluminium-Feuer- und Rauchschutzelemente ermöglichen die Ausführung von Türen ohne / mit Seitenteilen und / oder Oberlichtern oder deren Einbau in großflächige Brandschutzverglasungen. Ergänzend hierzu bieten sich weitere Vorteile durch die Verwendung der Elemente z.B. die Auswahl zwischen einfachem oder flächenbündigen Einbau sowie die Einbindung von zahlreichen Ausstattungskombinationen und Beschlagskomponenten.



Ansicht HE 311

1-flg. Tür

Größenbereiche Innentüren	Breite (mm)	Höhe (mm)
mit Blendrahmen		
Rahmenaußenmaß (Bestellmaß)	605 - 1500	1740 - 4000
Lichter Durchgang	465 - 1360	1670 - 3930

Produktbeschreibung	
Oberfläche	pulverbeschichtet RAL 9016 matt oder eloxiert E6/EV1, optional RAL nach Wahl
Anschlag	links oder rechts öffnend
Varianten	Glashalteleisten auf Bandseite / Glashalteleisten auf Bandgegenseite
Türabschluss	150 (optional 105) mm Sockelprofil zur Aufnahme von Bodendichtungen
Konstruktion	Blend- und Flügelrahmen aus Aluminium Strangpressprofilen, thermisch getrennt
Füllung	Glas- oder Paneelfüllung
Sicherungsbolzen	<= RAM 2620 mm Höhe 1 Stk., <= RAM 3000 mm Höhe 2 Stk., bis 4000 mm Höhe 3 Stk.

Beschlagsausstattungen	
Schloss	Einsteckschloss PZ-gelocht, DIN 18250 Klasse 5
Drückergarnitur	Aluminium Rundgriff-Drückergarnitur mit Stahlkern inklusive Zylinderrosette
Schließer	Gleitschienen-Obentürschließer nach DIN EN 1154 (silberfarben)
Bänder	Aluminium 3D-Bänder, optional Rollentürbänder

Leistungseigenschaften	Erreichbare Werte	Funktion
Feuerwiderstand	T30 nach DIN 4102	●
Rauchschutz	nach DIN 18095	○
Schallschutz	bis zu 42 dB	○
Einbruchhemmung	RC2, RC3	○

Die angegebenen Leistungseigenschaften werden nur bei entsprechender Ausstattung erreicht.
Die Werte sind abhängig von Türausstattung und Einbausituation.

- Hauptfunktion – serienmäßig
- Zusatzfunktion – optional bei entsprechender Ausstattung
- nicht möglich

Befestigungsart Standard

Dübelmontage
Ankermontage
Anschraubmontage
Anschweißmontage
Wandbündige Schraubmontage

Dichtungen

umlaufende Anschlagdichtungen
umlaufende Verglasungsdichtungen
im Glasfalz

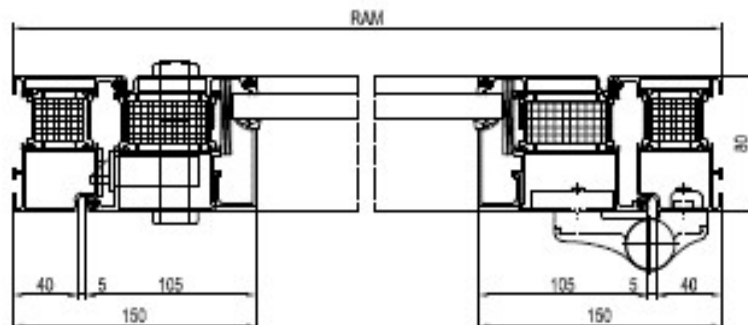
Einbau möglich in

Mauerwerk
Betonwand
Porenbeton
Montagewand

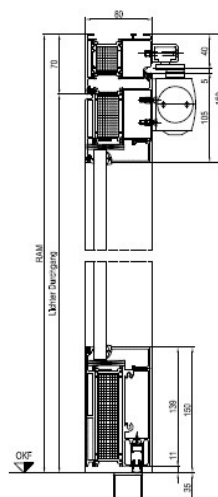
Zugelassen für den Einbau in	Mindestwandstärken (RAM Höhe)	
	≤ 3000 mm	≤ 4000 mm
Mauerwerk DIN 1053-1	≥ 115 mm	≥ 175
Beton DIN 1045-1	≥ 100 mm	≥ 140
Porenbeton Block- oder Plansteine	≥ 150 mm	≥ 200
Porenbetonplatten mit abZ	≥ 150 mm	≥ 200
Montagewände F30-A, DIN 4102-4	≥ 100 mm	≥ 100
Montagewände F30-B, DIN 4102-4	≥ 100 mm	≥ 140
Montagewand nach abP	gemäß Prüfzeugnis	gemäß Prüfzeugnis

In Verbindung mit RC	RC 2	RC 3
Mauerwerk DIN 1053-1	≥ 115 mm	≥ 115 mm
Beton DIN 1045-1	≥ 100 mm	≥ 120 mm
Porenbeton Block- oder Plansteine	≥ 170 mm	≥ 240 mm

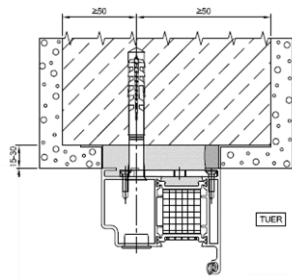
Horizontalschnitt



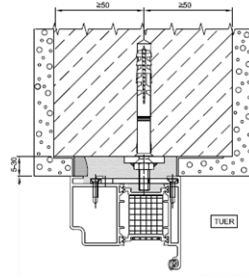
Vertikalschnitt



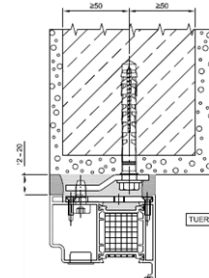
Technische Zeichnungen



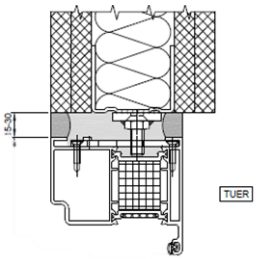
Mauerwerk/Beton
Dübelmontage



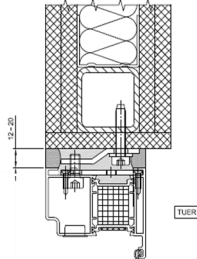
Mauerwerk/Beton
Anschweißmontage



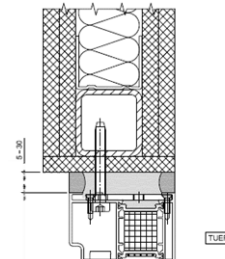
Mauerwerk/Beton
Wandbündige Anschraubmontage



Leichtbauwände
Anschweißmontage



Leichtbauwände
Wandbündige Anschraubmontage



Leichtbauwände
Anschraubmontage

Die vorstehenden Informationen, insbesondere Angaben und Darstellungen, sind unverbindlich und stellen keine Beschaffenheitsvereinbarung und keine Garantie dar. Änderungen und Irrtümer ausdrücklich vorbehalten. Das Datenblatt ist urheberrechtlich geschützt. Nachdruck, auch auszugsweise, nur mit unserer Genehmigung.