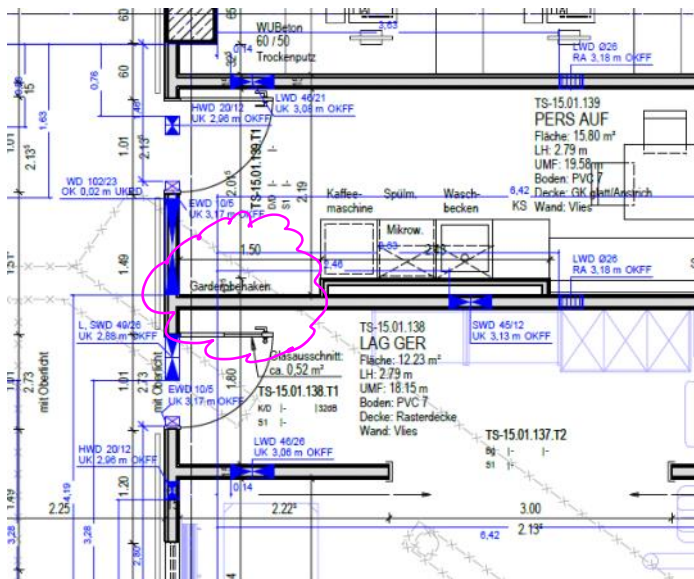
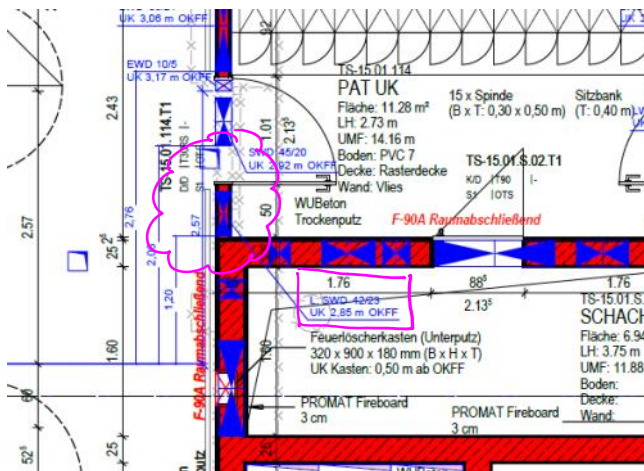


Fehlende Angaben 1.UG

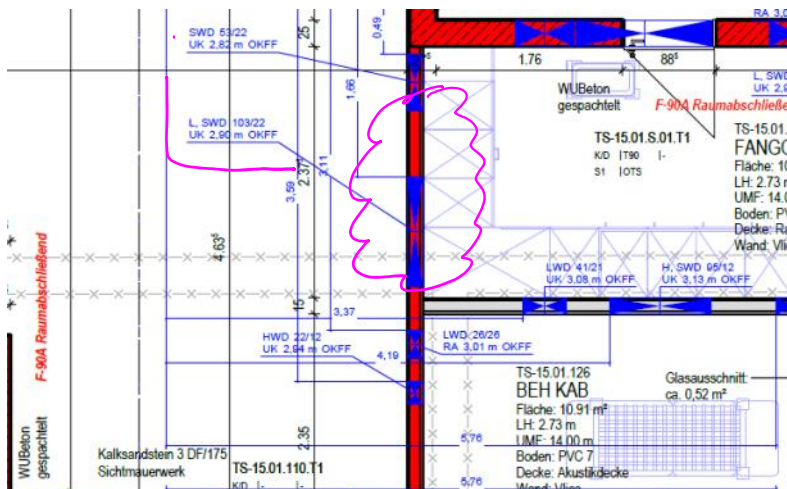
Mittwoch, 16. März 2022 10:31



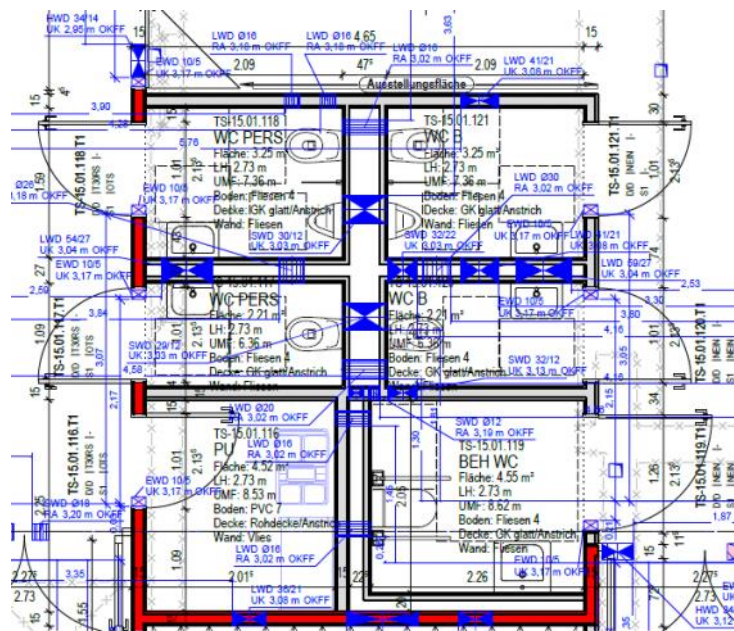
Wurde von TM- Ausbau nachträglich nach Angaben von IBD hergestellt



Bei kombinierten WD ist die Lage nicht angegeben auf welcher Seite die Lüftung liegt. Hier gibt es im Untergeschoss insgesamt 5 WD dieser Art. Die Auswechslung wurde gebaut und die Wand einseitig beplankt aber nicht ausgeschnitten wegen der fehlenden Angaben.



Der Wanddurchbruch wurde gebaut und einseitig beplankt hier wurden von der TGA falsche Angaben gemacht. Die BSK hat letztendlich ein Maß von 96/36 Und kann nicht gleichzeitig mit der Sanitärleitung belegt werden (Brandschutz) Umplanung



Der WC Kern konnte wegen fehlender Freigaben durch die Fachbauleitung nicht beplant bzw. Aussparungen hergestellt werden.