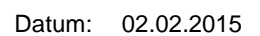


ANLAGE 5

TIEFGARAGE
FRIEDRICHSPLATZ
KASSEL



Kassel documenta (HAB)

Straßenverkehrs- u. Tiefbauamt

Brücken- und Ingenieurbau

Teil-BW 4622P01 A1 (P01 A1)

Straße

Bw-Amt

AM/SM

Prüfbericht 2014 H

nach DIN 1076

Bauwerksname **Tiefgarage Friedrichsplatz**
Teilbauwerksname **1. Bauabschnitt, 1.UG**
Kreis **Kreisfreie Stadt Kassel**
Ort **Kassel**
Bauwerksrichtung
Bauwerksart **Gebäude / Überdachung**
Tragfähigkeit
Baujahr



Zustandsnote: 3,0

Prüfer **Wünsche, Knöppel**
Prüfung vom **30.01.2014** bis **03.02.2014**

Kassel

Straßenverkehrs- u. Tiefbauamt

Brücken- und Ingenieurbau

Prüfbericht 2014 H

Teil-BW 4622P01 A1 (P01 A1)

Straße

AM/SM

Schadensbeschreibung

Sonst. BW - Gebäude / Überdachung

[41] S=0, V=0, D=1 EP BSP-ID 999-99-99

Sonstiges Bauwerk, Eine Stelle, Prüfung nicht möglich, Raum Achse A/4 nicht prüffähig, da dieser als Lagerraum genutzt wird



IMG_3198

[26] S=0, V=0, D=2 EP BSP-ID 999-99-99

Sohle, Bewehrung, Stellenweise, Freiliegend, Freiliegende Bewehrung bzw. keine Betondeckung vor der Fuge, Bodenplatte Ausfahrt Du-Ry-Str., Siehe Risskizze 1.UG Boden



FREILIEGENDE BEWEHRUNG AUSFAHRT

[24] S=0, V=0, D=2 EP BSP-ID 259-02

Sohle, Raumfuge, Größtenteils, Offen, Fugen in der Bodenplatte Achse 3/4 und Achse 6/7 offen



FUGE OFFEN BODENPLATTE

[27] S=0, V=0, D=2 EP BSP-ID 259-02

Sohle, Fugen quer, Größtenteils, Offen, Querfuge Einfahrt Du-Ry-Straße offen, vor den Schranken



QUERFUGE EINFAHRT OFFEN

[1] S=0, V=0, D=2 EP BSP-ID 999-99-99

Sohle, Reaktionsharzmörtel / Reaktionsharzbeton, Großflächig, Hohlstelle, Im Bereich der nachträglich aufgetragenen Gefällekeile vor der Wand Achse 9

[34] S=0, V=0, D=3 EP BSP-ID 999-99-99

Sohle, Beton, Eine Stelle, Durchdrückendes Wasser, Achse E/1' durchdrückendes Wasser im Bereich der Außenwand/Bodenplatte, siehe Skizze 1.UG Boden

Kassel documenta

Straßenverkehrs- u. Tiefbauamt

Brücken- und Ingenieurbau

Prüfbericht 2014 H

Teil-BW 4622P01 A1 (P01 A1)

Straße

AM/SM

Schadensbeschreibung



DURCHDRÜCKENDES WASSER_BODENPLATTE

[12] S=0, V=0, D=2 EP BSP-ID 258-03

Sohle, Reaktionsharzgebundener Belag, Größtenteils, Gerissen und hohl klingend, Achse 1' Zwischenräume (Pfeiler/Brüstung) gerissen und hohl klingend



BELAG GERISSEN ZWISCHEN PFEILER

[15] S=1, V=1, D=3 EP BSP-ID 999-99-99

Sohle, Beton, Mehrfach, Gerissen und hohl klingend, Bodenplatte mit Rissen und teilweise hohl klingend und mit kleinen Ausbrüchen. Feuchtigkeit tritt ein und führt zu Abplatzungen an der Plattenunterseite. Siehe Risskizze



AUSBRÜCHE IN BODENPLATTE

[20] S=0, V=0, D=2 EP BSP-ID 999-99-99
Sohle, Beton, Stellenweise, Gerissen und hohl klingend, Übergang (ÜKO) zum 2.BA



RISSE IM BELAG AN DER ÜKO

[29] S=0, V=0, D=3 EP BSP-ID 999-99-99

Sohle, Beton, Großflächig, Gerissen und hohl klingend, Bodenplatte Rampe Ein-/Ausfahrt Du-Ry-Str. stark gerissen. Teilweise instandgesetzt und wieder geöffnet. Siehe Risskizze 1.UG Boden Rampe Du-Ry-Str



STARKE RISSE RAMPE DU-RY-STRASSE

[37] S=0, V=0, D=3 EP BSP-ID 999-99-99

Sohle, Beton, Mehrfach, Gerissen und hohl klingend, Risse in der Bodenplatte, teilweise instandgesetzt und wieder geöffnet, siehe Risskizze 1.UG Boden

Kassel documenta Stadt

Straßenverkehrs- u. Tiefbauamt

Brücken- und Ingenieurbau

Prüfbericht 2014 H

Teil-BW 4622P01 A1 (P01 A1)

Straße

AM/SM

Schadensbeschreibung

[28] S=0, V=0, D=2 EP BSP-ID 259-02

Rinne, Fugen quer, Durchgehend, Offen, Querrufe an der Entwässerungsrinne offen, Ein-/Ausfahrt Du-Ry-Str



IMG_3207

[40] S=1, V=0, D=3 EP BSP-ID 999-99-99

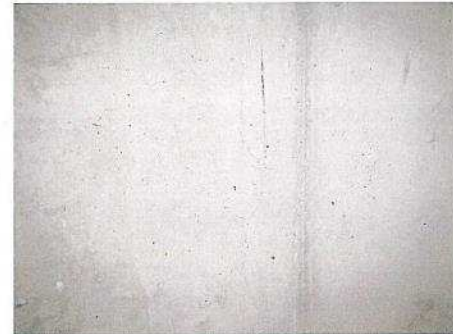
Außenwand, Beton, Eine Stelle, Abgeplatzt, Abplatzungen und Aussinterungen am Ende des Entlüftungstunnels in Achse F



ABPLATZUNG ENTLÜFTUNGSTUNNEL ACHSE F

[18] S=0, V=0, D=1 EP BSP-ID 999-99-99

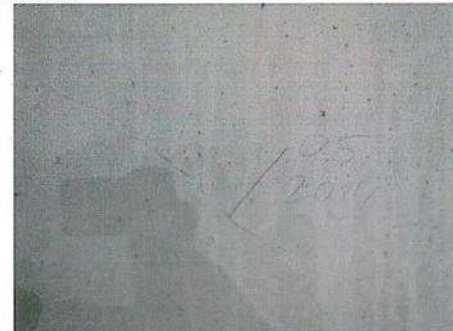
Außenwand, Beton, Mehrfach, Rissbreite 0,2 - < 0,4 mm



RISSE AUßENWAND

[10] S=0, V=0, D=2 EP BSP-ID 999-99-99

Außenwand, Beton, Mehrfach, Rissbreite 0,4 - < 1 mm, Längs- und Schrägrisse z.T. mit Aussinterung in Achse I'



LÄNGS- UND SCHRÄGRISSE

[23] S=0, V=0, D=2 EP BSP-ID 999-99-99

Außenwand, Beton, Eine Stelle, Rissbreite > = 1 mm, Riss in der Außenwand Achse A' z.T. bis 1,0 mm



RISS WAND ACHSE A'

Kassel Dokument-Stat. Straßenverkehrs- u. Tiefbauamt

Brücken- und Ingenieurbau

Prüfbericht 2014 H
Teil-BW 4622P01 A1 (P01 A1)
Straße
AM/SM

Schadensbeschreibung

[22] S=0, V=0, D=2 EP BSP-ID 999-99-99
Außenwand, Beton, Eine Stelle, Instandgesetzter Riss
erneut geöffnet, Im Bereich
Treppenhaus/Fahrschachtschacht, Instandsetzung
schadhaft. Achse 9'/A', draußen am Abluftschacht



SCHADHAFTE INSTANDSETZUNG

[5] S=0, V=0, D=1 EP BSP-ID 999-99-99
Außenwand, Beton, Mehrfach, Längsrisse Rissbreite
0,2 - < 0,4 mm, Wand Achse 9'



LÄNGSRISS ACHSE 9'

[11] S=0, V=0, D=3 EP BSP-ID 999-99-99
Außenwand, Eine Stelle, Durchdrückendes Wasser,
Achse 1'/E-F



DURCHDRÜCKENDES WASSER

[39] S=0, V=0, D=3 EP BSP-ID 259-99
Außenwand, Fugen, Eine Stelle, Durchdrückendes
Wasser, Fuge im Bereich des Entlüftungstunnels in
Achse F offen.



UNDICHTE FUGE IM ENTLÜFTUNGSTUNNEL
ACHSE F

[19] S=0, V=0, D=1 EP BSP-ID 999-99-99
Innenwand, Betonoberflächenstruktur, Eine Stelle,
Kiesnest / Grobkornstelle, Grobkornstelle in Achse A,
auf der Seite des Kanals in Höhe Achse 7



GROBKORNSTELLE

Kassel

Straßenverkehrs- u. Tiefbauamt

Brücken- und Ingenieurbau

Prüfbericht 2014 H

Teil-BW 4622P01 A1 (P01 A1)

Straße

AM/SM

Schadensbeschreibung

[8] S=0, V=0, D=3 EP BSP-ID 999-99-99
Innenwand, Beton, Bereichsweise, Abgeplatzt, Unten,
Vermutlich hervorgerufen durch Chloride. Betrifft
Wände im Bereich der Ein- und Ausfahrt Du-Ry-Straße
und Achse F



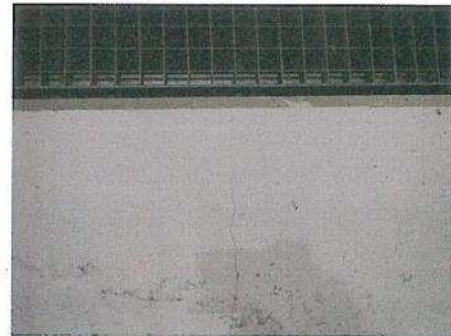
SOCKELBEREICH CHLORIDBELASTET

[9] S=0, V=0, D=3 EP BSP-ID 999-99-99
Innenwand, Beton, Vereinzelt, Oberfläche absandend,
Unten, Beton angegriffen im Sockelbereich



BETON ANGEGRIFFEN

[2] S=0, V=0, D=2 EP BSP-ID 999-99-99
Innenwand, Beton, Mehrfach, Allgemeiner Riss, Breite
0,7 mm, Wände in den Achsen A und F. Im Bereich
der Entlüftungsöffnungen, Rissweiten bis 0,7 mm



SENKRECHTER RISS IM BEREICH
ENTLÜFTUNGSÖFFNUNGEN

[21] S=0, V=0, D=2 EP BSP-ID 999-99-99
Innenwand, Beton, Vereinzelt, Schrägrisse, Risse im
Bereich Treppenhaus/Fahrschacht. Wand von
außen Achse A'/9'



SCHRÄGRISSE AM FAHRSTUHLSCHACHT

[17] S=0, V=0, D=1 EP BSP-ID 999-99-99
Innenwand, Beton, Stellenweise, Durchfeuchtet, Oben,
Durchfeuchtung, Aussinterungen an Treppenhauswand
Achse 3/D



AUSSINTERUNG TREPPENHAUSWAND

Kassel documenta Straßenverkehrs- u. Tiefbauamt

Brücken- und Ingenieurbau

Prüfbericht 2014 H

Teil-BW 4622P01 A1 (P01 A1)

Straße

AM/SM

Schadensbeschreibung

[6] S=0, V=0, D=2 EP BSP-ID 999-99-99
Innenwand, Beton, Eine Stelle, Abplatzung mit
freiliegender Bewehrung, Pfosten im Bereich zum TH
Achse 9/D, Riss mit Abplatzung



ABPLATZUNG MIT FREILIEGENDER
BEWEHRUNG

[38] S=0, V=0, D=2 BSP-ID 999-99-99
Decke, Beton, Mehrfach, Gerissen, Mehrfache Risse
im Bereich der Decke, zum Teil mit Aussinterung.
Rissbreite meistens 0,2 - 0,4 mm, teilweise
überstrichen. Siehe Risskizze 1.UG Decke

[33] S=0, V=0, D=3 BSP-ID 259-99
Decke, Fugen quer, Durchgehend, Durchfeuchtet, Fuge
zwischen Decke 1.UG und Ausfahrt Du-Ry-Str



FUGE DECKE DURCHFEUCHTET

[35] S=0, V=0, D=2 BSP-ID 999-99-99
Decke, Beton, Vereinzelt, Feuchte Stelle, Feuchte
Stellen und Beton gerissen in Achse 6/7 - D/E (siehe
Skizze 1.UG Decke), Fuge wurde nicht fachgerecht
ausgeführt



FEUCHTE STELLEN DECKE

Ausstattungen

[4] S=0, V=0, D=2 EP BSP-ID 999-99-99
Bauwerksentwässerung, Mehrfach, Nicht
funktionsfähig, Pfützenbildung vorm Gefällekeil,
Achse 9



PFÜTZENBILDUNG ACHSE 9

[36] S=0, V=0, D=1 EP BSP-ID 252-08
Bauwerksentwässerung, Stahl / Metall, Mehrfach,
Angerostet, Entwässerungsrohre angerostet, Achse F

Kassel - documenta Stadt

Straßenverkehrs- u. Tiefbauamt

Brücken- und Ingenieurbau

Prüfbericht 2014 H

Teil-BW 4622P01 A1 (P01 A1)

Straße

AM/SM

Schadensbeschreibung



ENTWÄSSERUNGSRÖHR ANGEROSTET

[3] S=0, V=0, D=2 EP BSP-ID 252-99
Sohle, Ablauf, Stahl / Metall, Alle, Verrostet, und
verstopft in Achse 9



ABLAUF VERROSTET

[7] S=0, V=0, D=1 EP BSP-ID 999-99-99
Rahmen der Fluchtwegtür, Stahl / Metall, Alle,
Angerostet, Unten



TÜRRAHMEN ANGEROSTET

Beläge

[16] S=0, V=0, D=1 EP BSP-ID 241-99
Sohle, Beläge, Häufig, Fehlstelle



FEHLSTELLEN IM BELAG

[14] S=1, V=1, D=3 EP BSP-ID 241-13
Sohle, Beläge, Stellenweise, Risse mit
Belagsausbrüchen, Belag gerissen, hohl klingend und
mit kleinen Ausbrüchen. Wahrscheinlich
Chlorideintrag, Lage siehe Risskizze



AUSBRÜCHE BELAG

[31] S=0, V=1, D=2 EP BSP-ID 241-13
Fahrbahnbelag, Fugen quer, Durchgehend, Offen,
Querfuge zwischen Rampe und Straße (Du-Ry) offen
(2 cm) und abgesackt (3 cm)

Kassel document Straßenverkehrs- u. Tiefbauamt

Brücken- und Ingenieurbau

Prüfbericht 2014 H

Teil-BW 4622P01 A1 (P01 A1)

Straße

AM/SM

Schadensbeschreibung

[32] S=0, V=0, D=2 EP BSP-ID 242-07
Fahrbahnbelag, Beton, Stellenweise, Ausbrüche im
Belag, Rampe Ausfahrt Du-Ry-Str, Ausbrüche zum
Gehweg



AUSBRÜCHE VOR BORDSTEIN

[13] S=0, V=0, D=2 EP BSP-ID 241-99
Sohle, Fahrbahnbelag, Größtenteils, Abgefahren, Belag
abgefahren, gesamtes 1.UG



BELAG ABGEFAHREN

[25] S=0, V=0, D=2 EP BSP-ID 259-99
Sohle, Gehwegbelag, Fugen, Alle, Offen, Ausfahrt Du-
Ry-Straße, alle Fugen zum Bord offen (Inseln)



FUGEN ZUM BORD OFFEN

[30] S=0, V=0, D=2 EP BSP-ID 241-13
Sohle, Gehwegbelag, Beton, Stellenweise, Risse mit
Belagsausbrüchen, Fußgängerzuweg Rampe Du-Ry-
Str. gerissen, hohl klingend mit kleinen Ausbrüchen.
Siehe Risskizze 1.UG Boden Rampe Du-Ry-Str



IMG_3209

Kassel document **Straßenverkehrs- u. Tiefbauamt**

Brücken- und Ingenieurbau

Prüfbericht 2014 H

Teil-BW 4622P01 A1 (P01 A1)

Straße

AM/SM

Bewertung

Standsicherheit (max S = 1)

Der Mangel/Schaden beeinträchtigt die Standsicherheit des Bauteils, hat jedoch keinen Einfluss auf die Standsicherheit des Bauwerks. Schadensbeseitigung im Rahmen der Bauwerksunterhaltung.

Verkehrssicherheit (max V = 1)

Der Mangel/Schaden hat kaum Einfluss auf die Verkehrssicherheit; die Verkehrssicherheit ist gegeben. Schadensbeseitigung im Rahmen der Bauwerksunterhaltung.

Dauerhaftigkeit (max D = 3)

Der Mangel/Schaden beeinträchtigt die Dauerhaftigkeit des Bauteils und führt mittelfristig zur Beeinträchtigung der Dauerhaftigkeit des Bauwerks. Eine Schadensausbreitung oder Folgeschädigung anderer Bauteile ist zu erwarten. Schadensbeseitigung kurzfristig erforderlich.

Empfehlungen

Die Kostenansätze der nachfolgend aufgeführten Maßnahmenempfehlungen sind grobe Schätzungen und keine Grundlage einer Kalkulation!

Maßnahmenempfehlung {2}

Art der Leistung	Betriebliche Unterhaltung / Reinigungsarbeiten (ohne ME -H-)	
Menge		Geschätzte Kosten
Dauer der Maßnahme		Ausführungsjahr
Dringlichkeit	Umgehend	
Maßnahmenfixierung	Keine Maßnahme festgelegt	
Projektbezeichnung		
Bemerkung	Reinigung der Abläufe und der verschmutzten Bereiche***	

Maßnahmenempfehlung {1}

Art der Leistung	Instandsetzung (ohne ME)	
Menge		Geschätzte Kosten
Dauer der Maßnahme		Ausführungsjahr
Dringlichkeit	Kurzfristig	
Maßnahmenfixierung	Keine Maßnahme festgelegt	
Projektbezeichnung		
Bemerkung	Die Bodenplatte, Decke, Wände und Stützen sind instandzusetzen (vorallem die Dehnfugen, Risse und die Beschichtung). Im Vorfeld ist eine Instandsetzungsplanung durchzuführen, einschließlich Untersuchung der Chloridbelastung der Bauteile.	

Kassel documents

Straßenverkehrs- u. Tiefbauamt

Brücken- und Ingenieurbau

Prüfbericht 2014 H

Teil-BW 4622P01 A1 (P01 A1)

Straße

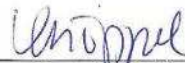
AM/SM

Zustandsnote: 3,0

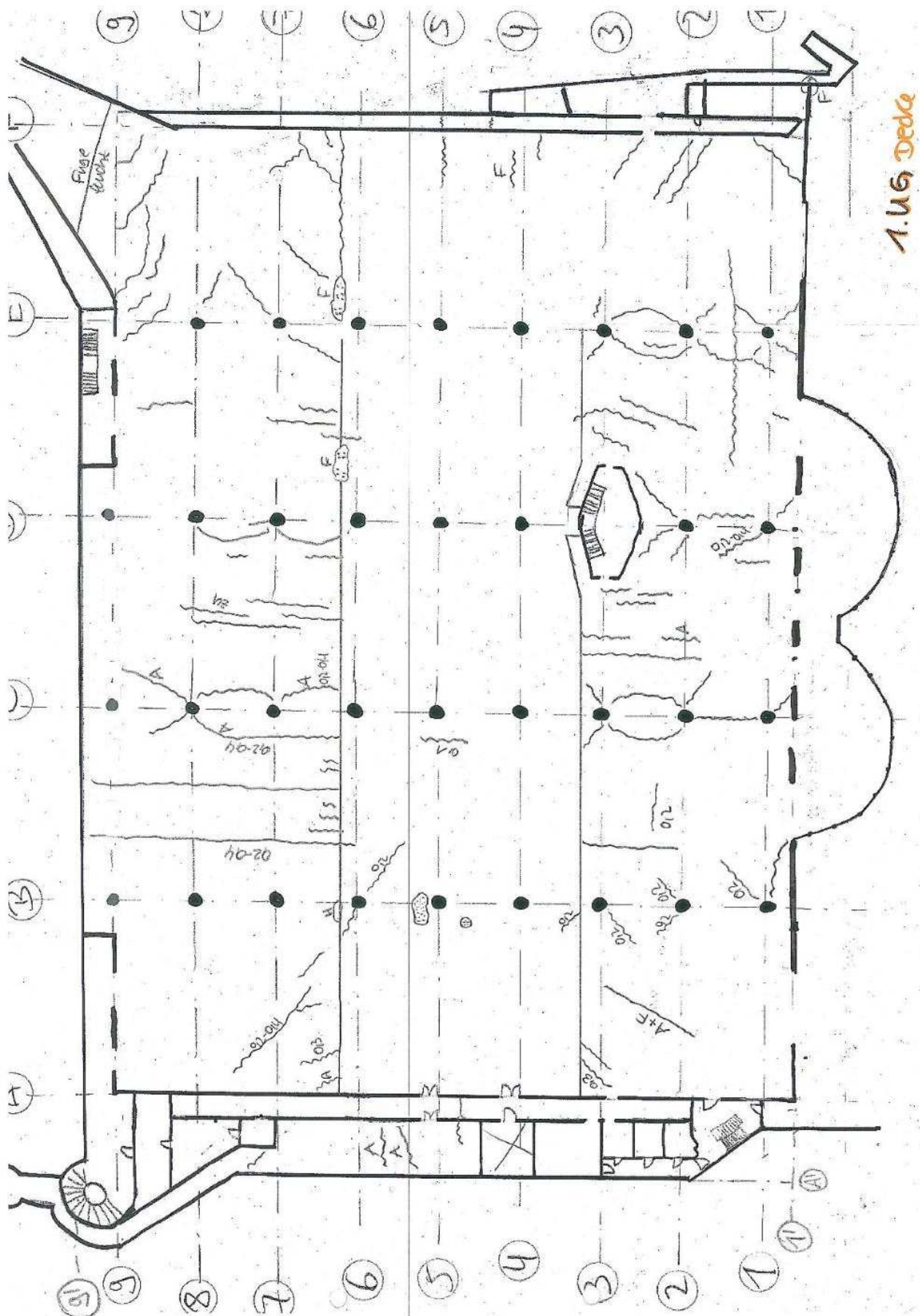
Prüfungstext

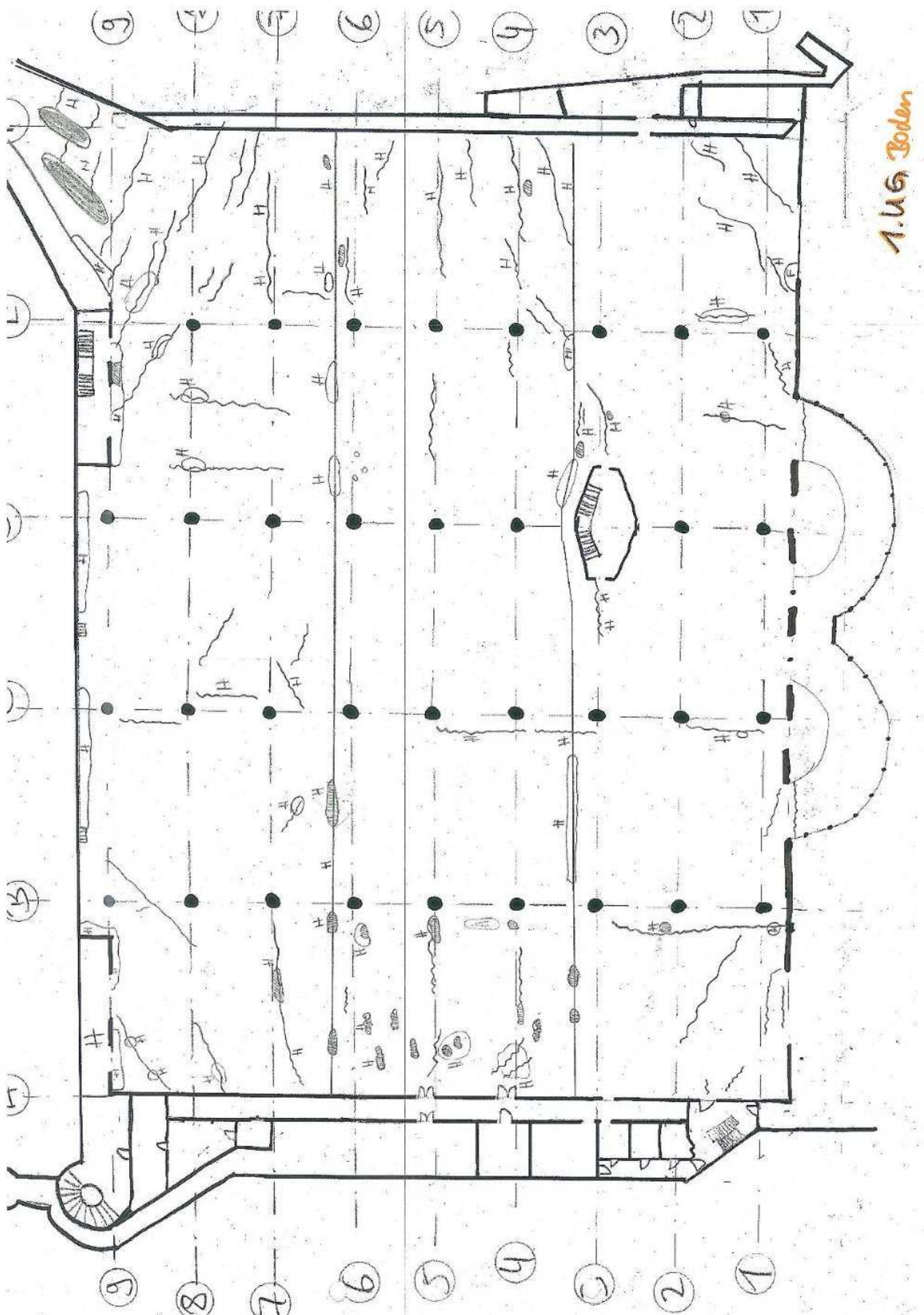


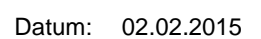
Unterschrift Prüfer



Unterschrift Prüfer







Kassel documenta **Straßenverkehrs- u. Tiefbauamt**

Brücken- und Ingenieurbau

Teil-BW 4622P01 A 2 (P01 2)

Straße

Bw-Amt

AM/SM

Prüfbericht 2014 H

nach DIN 1076

Bauwerksname **Tiefgarage Friedrichsplatz**

Teilbauwerksname **1. Bauabschnitt, 2. UG**

Kreis **Kreisfreie Stadt Kassel**

Ort **Kassel**

Bauwerksrichtung

Bauwerksart **Gebäude / Überdachung**

Tragfähigkeit

Baujahr



Zustandsnote: 3,0

Prüfer **Wünsche/Knöppel**

Prüfung vom **29.01.2014** bis **11.03.2014**

Kassel | Dokument: Stadt | **Straßenverkehrs- u. Tiefbauamt**

Brücken- und Ingenieurbau

Prüfbericht 2014 H

Teil-BW 4622P01.4.2 (P01.2)

Straße
AM/SM

Schadensbeschreibung

Sonst. BW - Gebäude / Überdachung

[39] S=0, V=0, D=2 EP BSP-ID 999-99-99
Sonstiges Bauwerk, Stellenweise, Prüfung behindert durch Lagergut, Einige Räume waren nicht prüffähig, da sie als Lagerräume genutzt werden.
Das sind: Raum unter der Rampe Achse D/1', Lüftungszentrale Achse F'/2-3 und der Raum Achse F'/1-2. Im Letzten Raum war eine hohe Luftfeuchte und ein muffiger Geruch.



LAGERGUT

[23] S=0, V=0, D=3 EP BSP-ID 259-99
Sohle, Fugen, Alle, Offen, Das chloridhaltige Wasser kann ungehindert in die Längs- und Quertugen eindringen



OFFENE FUGEN BODENPLATTE

[28] S=0, V=0, D=2 EP BSP-ID 999-99-99
Sohle, Eine Stelle, Schmutzablagerung, Im Lüftungsschacht Achse A'/9'



SCHMUTZABLAGERUNG LÜFTUNGSSCHACHT

[24] S=0, V=1, D=0 EP BSP-ID 999-99-99
Sohle, Beton, Bereichsweise, Herausgedrückt, im Bereich der Längs- und Quertugen



UNEVENHEIT BODENPLATTE

[9] S=0, V=0, D=2 EP BSP-ID 999-99-99
Sohle, Reaktionsharzmörtel / Reaktionsharzbeton, Großflächig, Hohlstelle, Siehe Skizze, Im Bereich der nachträglich aufgetragenen Gefällekeile vor der Wand Achse 9

Kassel

Straßenverkehrs- u. Tiefbauamt

Brücken- und Ingenieurbau

Prüfbericht 2014 H

Teil-BW 4622P01 42 (P01 2)

Straße

AM/SM

Schadensbeschreibung



GEFÄLLEKEIL BODENPLATTE

[42] S=0, V=0, D=2 EP BSP-ID 258-03
Sohle, OS-System für Beton, Stellenweise, Abgefahren



IMG_3264

[5] S=0, V=0, D=3 EP BSP-ID 999-99-99
Sohle, Beton, Bereichsweise, Allgemeiner Riss, Breite 10,0 mm, Siehe Skizze, Riss entlang der Wand in Achse A, F und 1'. Rissweite bis 10mm



RISS BODENPLATTE

[12] S=0, V=0, D=3 EP BSP-ID 999-99-99
Sohle, Beton, Zahlreich, Gerissen, Siehe Skizze, Die Rissweite ist nicht messbar, da die Rissufer ausgebochen sind und die Risse zugesetzt sind.



RISS BODENPLATTE

[1] S=0, V=0, D=2 EP BSP-ID 999-99-99
Sohle, Beton, Eine Stelle, Feuchte Stelle, Siehe Skizze, Achse A/1



FEUCHTE STELLE BODENPLATTE

[35] S=0, V=0, D=2 EP BSP-ID 999-99-99
Sohle, Beton, Mehrfach, Feuchte Stelle, Im Lüftungsgang Achse F'



LÜFTUNGSGANG FEUCHTE STELLE

Kassel

Strassenverkehrs- u. Tiefbauamt

Brücken- und Ingenieurbau

Prüfbericht 2014 H

Teil-BW 4622P0142 (P01 2)

Straße

AM/SM

Schadensbeschreibung

[36] S=0, V=0, D=1 EP BSP-ID 999-99-99
Außenwand, Beton, Mehrfach, Rissbreite 0,2 - < 0,4 mm,
Wand in Achse F'



RISSE AUßENWAND

[26] S=0, V=0, D=2 EP BSP-ID 999-99-99
Außenwand, Beton, Stellenweise, Gerissen, Wand in
Achse A'/5-6 bis 0,8mm

[34] S=0, V=0, D=3 EP BSP-ID 999-99-99
Außenwand, Beton, Mehrfach, Allgemeiner Riss mit
Wasseraustritt, Außenwand des Lüftungskanals in Achse
F'. Zum Teil sind instandgesetzte Risse wieder
durchfeuchtet.



FEUCHTER RISS AUßENWAND

[14] S=0, V=0, D=1 EP BSP-ID 999-99-99
Außenwand, Beton, Mehrfach, Schrägrisse Rissbreite 0,2
- < 0,4 mm, Wände in den Achsen A + F zu der Wand in
Achse I'



SCHRÄGRISS WAND

[15] S=0, V=0, D=1 EP BSP-ID 999-99-99
Außenwand, Beton, Mehrfach, Schrägrisse Rissbreite 0,2
- < 0,4 mm, Wand in den Achse I' zu den Wänden in
Achse A + F

[16] S=0, V=0, D=3 EP BSP-ID 259-99
Außenwand, Fugen senkrecht, Vereinzelt,
Durchdrückendes Wasser, Anzahl: 2 Stelle(n), Anzahl: 2
Stelle(n) - Anzahl: 2 Stelle(n)



DURCHDRÜCKENDES WASSER WANDFUGE

Kassel dokumentiert

Straßenverkehrs- u. Tiefbauamt

Brücken- und Ingenieurbau

Prüfbericht 2014 H

Teil-BW 4622P01 A 2 (P01 2)

Straße

AM/SM

Schadensbeschreibung

[38] S=0, V=0, D=3 EP BSP-ID 999-99-99
Außenwand, Beton, Bereichsweise, Durchdrückendes
Wasser, Unten, hinter dem Lüftungsrohr der
Lüftungszentrale



DURCHDRÜCKENDES WASSER
LÜFTUNGSZENTRALE

[40] S=0, V=0, D=2 EP BSP-ID 999-99-99
Außenwand, Beton, Vereinzelt, Durchdrückendes
Wasser, An den Ausfachungen im Bereich der Rampe
Achse 1'/C-D



AUSFACHUNG RAMPE

[33] S=0, V=0, D=2 EP BSP-ID 999-99-99
Außenwand, Beton, Großflächig, Feuchte Stelle, Im
Raum mit der Hebeanlage Achse F/9'. kondenswasser, da
die Entlüftung nicht eingeschaltet war. siehe Bild Schaden
32

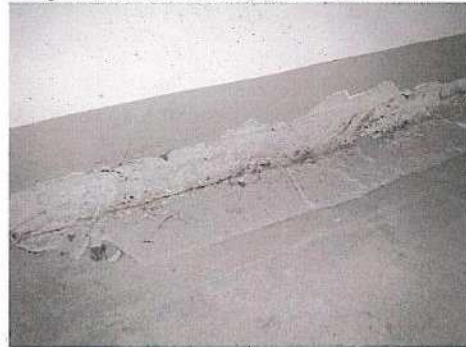
[6] S=0, V=0, D=1 EP BSP-ID 259-99
Innenwand, Fugen senkrecht, Bereichsweise, Offen,
Achse A/9. Unten ist die Fuge bis zu 1cm geöffnet



OFFENEN WANDFUGE

[8] S=0, V=0, D=2 EP BSP-ID 999-99-99
Innenwand, Beton, Eine Stelle, Hohlstelle, Wand in
Achse 9 bei der Türöffnung zwischen Achse A und B

[4] S=0, V=0, D=3 EP BSP-ID 999-99-99
Innenwand, Beton, Bereichsweise, Abgeplatzt, Im
Sockelbereich. Vermutlich hervorgerufen durch
Chlorideintrag. Betrifft alle Wände auf der Seite der
Parkplätze in den Achsen A, F, 1' und 9'.



ABPLATZUNG WANDSOCKEL

Kassel

Strassenverkehrs- u. Tiefbauamt

Brücken- und Ingenieurbau

Prüfbericht 2014 H

Teil-BW 4622P01.42 (P01.2)

Straße

AM/SM

Schadensbeschreibung

[3] S=0, V=0, D=2 EP BSP-ID 999-99-99
Innenwand, Beton, Mehrfach, Allgemeiner Riss, Breite 1,6 mm, Wände in den Achsen A und F. Im Bereich der Entlüftungsöffnungen, Rissweiten bis 1,6mm



RISS INNENWAND

[27] S=0, V=0, D=2 EP BSP-ID 999-99-99
Innenwand, Mauerwerksfugen, Mehrfach, Gerissen, betrifft die gemauerten Trennwände der Versorgungsräume



RISS MAUERWERK

[41] S=0, V=0, D=2 EP BSP-ID 999-99-99
Innenwand, Beton, Stellenweise, Gerissen, Die Wand in den Innenkurven der Rampen Achse 1'/C-D. Rissweite bis 0,8mm

[17] S=0, V=0, D=3 EP BSP-ID 259-99
Innenwand, Trennfugen zwischen Teilbauwerken, Bereichsweise, Durchdrückendes Wasser, Im Bereich der Durchfahrt zum BA2



DURCHFEUCHTUNG DURCHFABRT

[18] S=0, V=0, D=2 EP BSP-ID 999-99-99
Türöffnung, Bereichsweise, Nicht fachgerecht, Der Stütz wurde nachträglich geschnitten. Dadurch ist die Betondeckung nicht mehr eingehalten, zum Teil liegt die Bewehrung frei



STURZ DURCHFABRT

[2] S=0, V=0, D=1 EP BSP-ID 258-02
Decke, OS-System für Beton, Bereichsweise, Abgeblättert, Unterseite, darunter sind vorwiegend instandgesetzte Risse

Kassel documenta Stadt Straßenverkehrs- u. Tiefbauamt

Brücken- und Ingenieurbau

Prüfbericht 2014 H

Teil-BW 4622P01 A2 (P01 2)

Straße

AM/SM

Schadensbeschreibung



ABBLÄTTERNDE BESCHICHTUNG

[19] S=0, V=0, D=2 EP BSP-ID 999-99-99
Decke, Beton, Vereinzelt, Allgemeiner Riss mit
Aussinterung, Siehe Skizze



RISS MIT AUSSINTERUNG DECKE

[21] S=0, V=0, D=3 EP BSP-ID 999-99-99
Decke, Beton, Mehrfach, Allgemeiner Riss mit
Wasseraustritt und Aussinterung, Unterseite, Siehe
Skizze, Rissweiten bis 0,6mm



FEUCHTER RISS DECKE

[32] S=0, V=0, D=3 EP BSP-ID 999-99-99
Decke, Beton, Eine Stelle, Durchdrückendes Wasser, Im
Raum mit der Hebeanlage Achse F/9



DURCHFEUCHTUNG DECKE

[37] S=0, V=0, D=3 EP BSP-ID 259-99
Decke, Raumfuge, Eine Stelle, Durchdrückendes Wasser,
an der Bauwerksfuge vom Lüftungskanal zum
Lüftungsschacht



BAUWERKSFUGE LÜFTUNGSKANAL

[11] S=0, V=0, D=3 EP BSP-ID 999-99-99
Decke, Beton, Stellenweise, Feuchte Stelle, Siehe Skizze



FEUCHTE STELLE DECKE

Kassel dokumentiert Straßenverkehrs- u. Tiefbauamt

Brücken- und Ingenieurbau

Prüfbericht 2014 H

Teil-BW 4622P01 42 (P01 2)

Straße
AM/SM

Schadensbeschreibung

[7] S=0, V=0, D=3 EP BSP-ID 999-99-99
Decke, Beton, Eine Stelle, Feuchte Stelle, Unterseite,
Siehe Skizze, Löschwasserdurchlass in Achse 9



FEUCHTE ROHRDURCHFÜHRUNG DECKE

[20] S=1, V=1, D=3 EP BSP-ID 999-99-99
Decke, Beton, Mehrfach, Abplatzung mit freiliegender
Bewehrung, Unterseite, Siehe Skizze, und durchfeuchtet.
Vorwiegend im Bereich der Fugen. Die Feuchtigkeit
dringt von oben in die offenen Fugen ein. (siehe
Teilbauwerk 1)



BETONABPLATZUNG DECKE

[22] S=0, V=1, D=0 EP BSP-ID 999-99-99
Deckenöffnung, Deckblech, Vereinzelt, Locker / lose,
Unterseite, In den Achsen A-B/1-2 und B-C/1



ABDECKPLATTE DECKE

[25] S=0, V=0, D=3 EP BSP-ID 259-99
Pfeiler, Fugen, Alle, Nicht fachgerecht, Die Fugen
zwischen der Bodenplatte und den Pfeilern sind
größtenteils offen oder die Kehle ist brüchig. Tauwasser
kann ungehindert eindringen



FUGE STÜTZENFUß

Ausstattungen

[10] S=0, V=0, D=2 EP BSP-ID 252-10
Sohle, Ablauf, Stahl / Metall, Alle, Verrostet, und
verschmutzt. Ein Ablaufrost ist beschädigt (Achse 9/B)



ABLAUF

Kassel documents

Straßenverkehrs- u. Tiefbauamt

Brücken- und Ingenieurbau

Prüfbericht 2014 H

Teil-BW 4622P01 A2 (P01 2)

Straße

AM/SM

Schadensbeschreibung

[13] S=0, V=0, D=2 EP BSP-ID 252-11

Ablauf, Ein Stück, Verstopft, In der Achse F/9, dadurch stehendes Wasser auch in dem benachbarten Enlüftungsschacht



ABLAUF BODENPLATTE

[29] S=0, V=0, D=2 EP BSP-ID 999-99-99

Sohle, Ablauf, Eine Stelle, Verstopft, im Lüftungsschacht Achse A/9'



ABLAUF LÜFTUNGSSCHACHT

Leitungen

[31] S=0, V=0, D=2 EP BSP-ID 261-08

Rohr der Flüssigkeitsleitung, Stahl / Metall, Bereichsweise, Verrostet, Im Raum mit der Hebeanlage Achse F/9'



WASSERLEITUNG HEBEANLAGE

[30] S=1, V=0, D=2 EP BSP-ID 261-03

Befestigungskonsole der Flüssigkeitsleitung, Stahl / Metall, Ein Stück, Durchgerostet / Lochfraß, Im Raum mit der Hebeanlage Achse F/9'



KONSOLE WASSERLEITUNG

Kassel

Straßenverkehrs- u. Tiefbauamt

Brücken- und Ingenieurbau

Prüfbericht 2014 H

Teil-BW 4622P01.42 (P01.2)

Straße

AM/SM

Bewertung

Standsicherheit (max S = 1)

Der Mangel/Schaden beeinträchtigt die Standsicherheit des Bauteils, hat jedoch keinen Einfluss auf die Standsicherheit des Bauwerks. Schadensbeseitigung im Rahmen der Bauwerksunterhaltung.

Verkehrssicherheit (max V = 1)

Der Mangel/Schaden hat kaum Einfluss auf die Verkehrssicherheit; die Verkehrssicherheit ist gegeben. Schadensbeseitigung im Rahmen der Bauwerksunterhaltung.

Dauerhaftigkeit (max D = 3)

Der Mangel/Schaden beeinträchtigt die Dauerhaftigkeit des Bauteils und führt mittelfristig zur Beeinträchtigung der Dauerhaftigkeit des Bauwerks. Eine Schadensausbreitung oder Folgeschädigung anderer Bauteile ist zu erwarten. Schadensbeseitigung kurzfristig erforderlich.

Empfehlungen

Die Kostenansätze der nachfolgend aufgeführten Maßnahmenempfehlungen sind grobe Schätzungen und keine Grundlage einer Kalkulation!

Maßnahmenempfehlung {2}

Art der Leistung	Betriebliche Unterhaltung / Reinigungsarbeiten (ohne ME -H-)	
Menge		Geschätzte Kosten
Dauer der Maßnahme		Ausführungsjahr
Dringlichkeit	Umgehend	
Maßnahmenfixierung	Keine Maßnahme festgelegt	
Projektbezeichnung		
Bemerkung	Reinigung der Abläufe und der verschmutzten Bereiche	

Maßnahmenempfehlung {1}

Art der Leistung	Instandsetzung (ohne ME)	
Menge		Geschätzte Kosten
Dauer der Maßnahme		Ausführungsjahr
Dringlichkeit	Kurzfristig	
Maßnahmenfixierung	Keine Maßnahme festgelegt	
Projektbezeichnung		
Bemerkung	Die Bodenplatte, die Decke, die Rampe, die Stützen und die Wände sind instandzusetzen. Im Vorfeld ist eine Instandsetzungsplanung durchzuführen einschließlich Untersuchung der Chloridbelastung der Bauteile	

Kassel) Stromerstraße Straßenverkehrs- u. Tiefbauamt

Brücken- und Ingenieurbau

Prüfbericht 2014 H

Teil-BW 4622P01 A2 (P01 2)

Straße

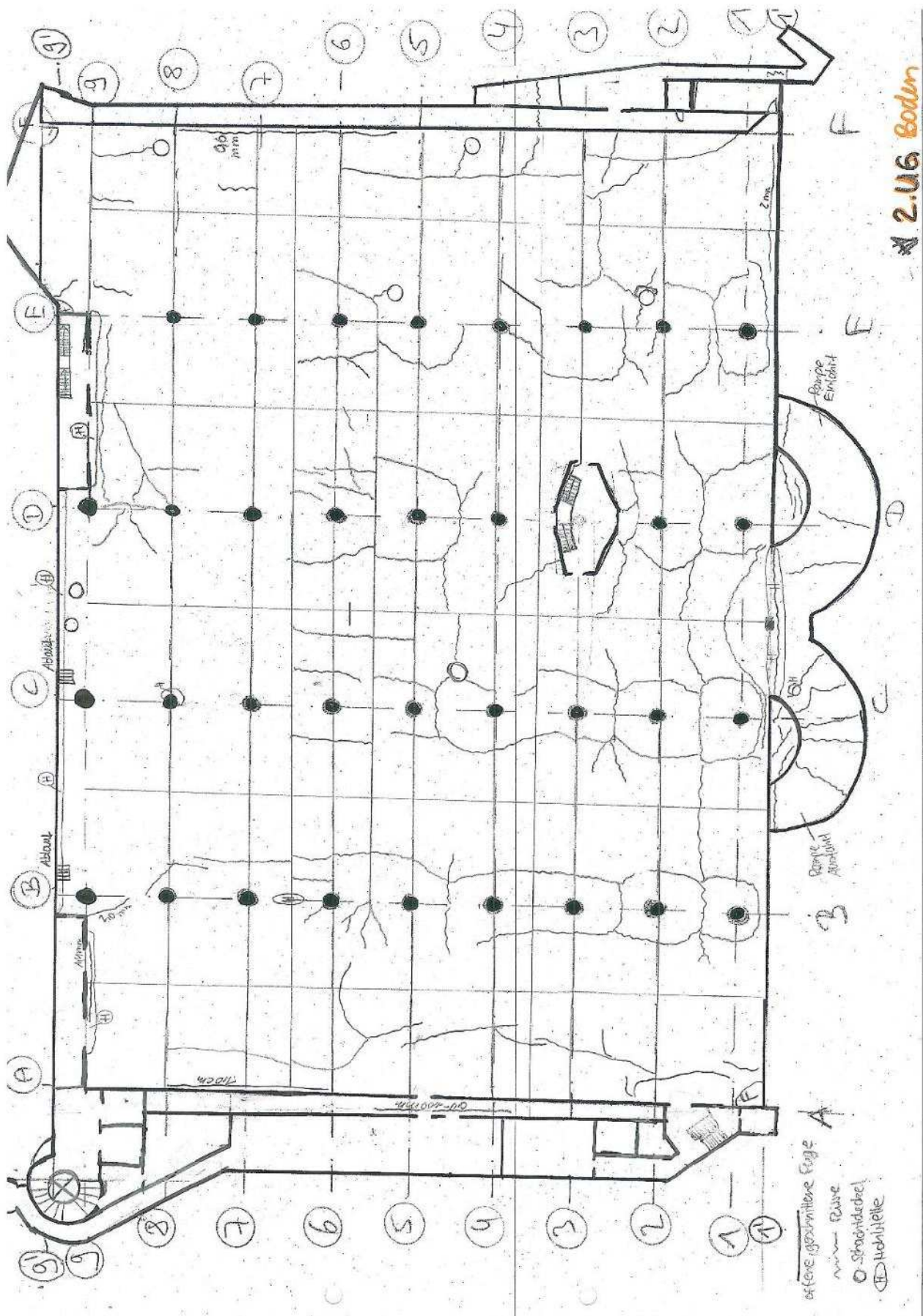
AM/SM

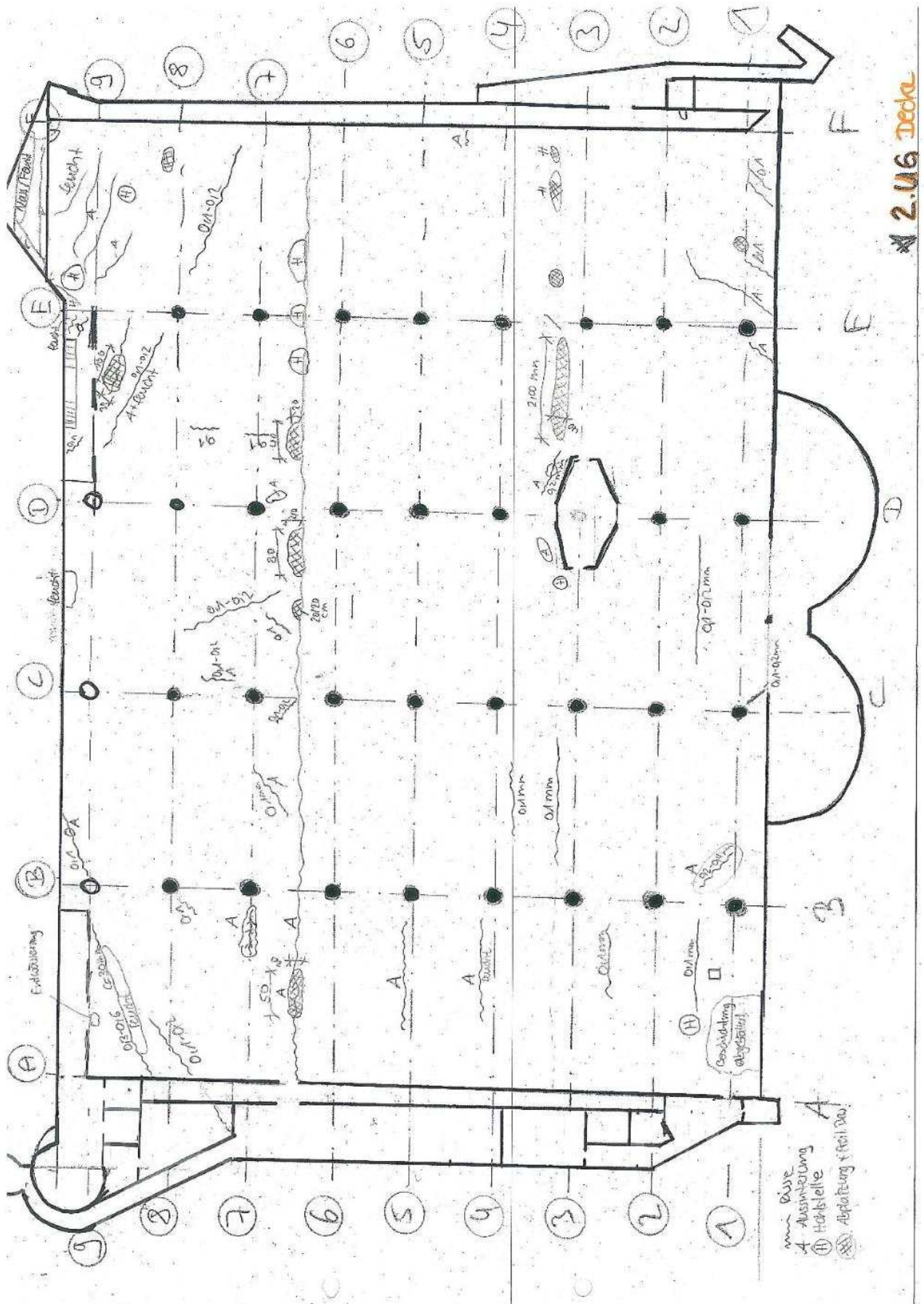
Zustandsnote: 3,0

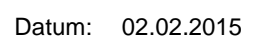
Prüfungstext


Prüfer


Prüfer







Kassel Dokumentations- u. Tiefbauamt

Brücken- und Ingenieurbau

Teil-BW 4622P01 A3 (P01 A3)

Straße

Bw-Amt

AM/SM

Prüfbericht 2014 H

nach DIN 1076

Bauwerksname **Tiefgarage Friedrichsplatz**
Teilbauwerksname **Treppenhaus 1. BA Nordwest Achse A/1**
Kreis **Kreisfreie Stadt Kassel**
Ort **Kassel**
Bauwerksrichtung
Bauwerksart **Treppe**
Tragfähigkeit
Baujahr



Zustandsnote: 2,4

Prüfer **Wünsche, Knöppel**
Prüfung vom **05.02.2014** bis **05.02.2014**

Kassel

Straßenverkehrs- u. Tiefbauamt

Brücken- und Ingenieurbau

Prüfbericht 2014 H

Teil-BW 4622P01 A3 (P01 A3)

Straße

AM/SM

Schadensbeschreibung

Sonst. BW - Treppe

[6] S=0, V=0, D=2 BSP-ID 999-99-99

Sohle, Plattenbelag, Vereinzelt, Gerissen, Risse in
Platte vor Eingang zur Lüftung



IMG_3274

[1] S=0, V=0, D=2 EP BSP-ID 999-99-99

Sohle, Beton, Eine Stelle, Feuchte Stelle, Dauerhafter
Angriff durch nicht entfernte Salze und andere
Ablagerungen



IMG_3266

[9] S=0, V=0, D=2 BSP-ID 259-02

Außenwand, Fugen waagrecht, Mehrfach, Offen,
Fuge zwischen Ablaufrinne und Sandsteinverkleidung
offen



IMG_3278

[10] S=0, V=0, D=2 BSP-ID 259-02

Außenwand, Fugen, Teilweise, Herausgebrochen,
Fugen in der Abdeckplatte (Sandstein) auf der
Oberfläche herausgebrochen



IMG_3279

[5] S=0, V=0, D=2 BSP-ID 999-99-99

Decke, Eine Stelle, Durchdrückendes Wasser,
Leitungsschacht in der Decke 1.UG angerostet



IMG_3272

Kassel Ingenieurbau

Straßenverkehrs- u. Tiefbauamt

Brücken- und Ingenieurbau

Prüfbericht 2014 H

Teil-BW 4622P01 A3 (P01 A3)

Straße

AM/SM

Schadensbeschreibung

Ausstattungen

[7] S=0, V=2, D=0 BSP-ID 252-13
Sohle, Rost des Ablaufes, Eine Stelle, Nicht
fachgerecht fixiert, 1.UG



IMG_3273

Gelände

[8] S=0, V=0, D=2 BSP-ID 259-02
Außenwand, Treppe, Fugen senkrecht, Mehrfach,
Offen, Fugen am Außentreppenlauf -zwischen Stufen
und Wand- offen



IMG_3276

[4] S=0, V=0, D=2 BSP-ID 999-99-99
Treppenlauf, Beton, Eine Stelle, Abplatzung mit
freiliegender Bewehrung, Links, Treppenwange zur
Wand hin, am Treppenlauf von Zwischenpodest zum
1.UG



IMG_3270

[2] S=0, V=0, D=1 BSP-ID 999-99-99
Außenwand, Wangen, Naturstein des Mauerwerks,
Mehrfach, Oberfläche absandend, Wandverkleidung
des Treppenhauses (innen)



IMG_3277

[3] S=1, V=0, D=2 BSP-ID 999-99-99
Podest, Treppe, Großflächig, Gerissen und hohl
klingend, Unterseite, Weiterhin sind Rostfahnen zu
erkennen und die Beschichtung blättert ab. Treppenlauf
vom 1.UG



IMG_3271

Kassel documenta Stadt

Straßenverkehrs- u. Tiefbauamt

Brücken- und Ingenieurbau

Prüfbericht 2014 H

Teil-BW 4622P01 A3 (P01 A3)

Straße

AM/SM

Bewertung

Standssicherheit (max S = 1)

Der Mangel/Schaden beeinträchtigt die Standssicherheit des Bauteils, hat jedoch keinen Einfluss auf die Standssicherheit des Bauwerks. Schadensbeseitigung im Rahmen der Bauwerksunterhaltung.

Verkehrssicherheit (max V = 2)

Der Mangel/Schaden beeinträchtigt geringfügig die Verkehrssicherheit; die Verkehrssicherheit ist jedoch noch gegeben. Schadensbeseitigung oder Warnhinweis erforderlich.

Dauerhaftigkeit (max D = 2)

Der Mangel/Schaden beeinträchtigt die Dauerhaftigkeit des Bauteils und kann langfristig auch zur Beeinträchtigung der Dauerhaftigkeit des Bauwerks führen. Die Schadensausbreitung oder Folgeschädigung anderer Bauteile kann nicht ausgeschlossen werden. Schadensbeseitigung mittelfristig erforderlich.

Empfehlungen

Die Kostenansätze der nachfolgend aufgeführten Maßnahmenempfehlungen sind grobe Schätzungen und keine Grundlage einer Kalkulation!

Maßnahmenempfehlung {1}

Art der Leistung Instandsetzung (ohne ME)

Menge

Geschätzte Kosten

Dauer der Maßnahme

Ausführungsjahr

Dringlichkeit Kurzfristig

Maßnahmenfixierung Keine Maßnahme festgelegt

Projektbezeichnung

Bemerkung
- offene Fugen schließen
- Betoninstandsetzung stellenweise und Risse verpressen

Zustandsnote: 2,4

Prüfungstext


Unterschrift Prüfer


Unterschrift Prüfer

Kassel - documenta Stadt

Straßenverkehrs- u. Tiefbauamt

Brücken- und Ingenieurbau

Teil-BW 4622P01 A4 (P01 6)

Straße

Bw-Amt

AM/SM

Prüfbericht 2014 H

nach DIN 1076

Bauwerksname **Tiefgarage Friedrichsplatz**
Teilbauwerksname **Treppenhaus 1. BA Nordost**
Kreis **Kreisfreie Stadt Kassel**
Ort **Kassel**
Bauwerksrichtung
Bauwerksart **Gebäude / Überdachung**
Tragfähigkeit
Baujahr



Zustandsnote: 2,3

Prüfer **Wünsche / Knöppel**
Prüfung vom **10.02.2014** bis **11.03.2014**

Kassel Dokumentations

Straßenverkehrs- u. Tiefbauamt

Brücken- und Ingenieurbau

Prüfbericht 2014 H

Teil-BW 4622P01 A4 (P01 6)

Straße

AM/SM

Schadensbeschreibung

Sonst. BW - Gebäude / Überdachung

[8] S=0, V=0, D=2 EP BSP-ID 999-99-99

Sohle, Beton, Bereichsweise, Hohlstelle, Im Durchgang zum 1. UG



BODEN DURCHGANG

[4] S=0, V=0, D=2 BSP-ID 999-99-99

Decke, Beton, Eine Stelle, Abgeplatzt, Am Zugang zum 1. UG



ABPLATZUNG DECKE

Gelände

[7] S=0, V=0, D=1 EP BSP-ID 251-99

Treppe, Platte, Ein Stück, Fehlt, Eine Granitplatte fehlt im Fahrstuhl



FAHRSTUHL

[3] S=1, V=0, D=2 BSP-ID 251-99

Treppenlauf, Beton, Vereinzelt, Rissbreite 0,4 - < 1 mm

[5] S=0, V=0, D=2 EP BSP-ID 259-99

Podest, Fugen, Stellenweise, Offen, Oberseite, Die Fugen der Granitplatten sind offen



FUGEN GRANITPLATTEN

[2] S=0, V=1, D=2 EP BSP-ID 251-99

Podest, Beton, Eine Stelle, Hohlstelle



PODEST HOHLSTELLE

Kassel de.wikipedia.org **Straßenverkehrs- u. Tiefbauamt**

Brücken- und Ingenieurbau

Prüfbericht 2014 H

Teil-BW 4622P01 A4 (P01 6)

Straße

AM/SM

Schadensbeschreibung

[1] S=0, V=0, D=2 BSP-ID 251-99

Podest, Beton, Ausgeprägt, Rissbreite 0,2 - < 0,4 mm



PODEST 1 UG

[6] S=0, V=0, D=2 EP BSP-ID 251-99

Podest, Stellenweise, Gerissen, Oberseite, Granitplatten
der Treppenläufe und Podeste



RISSE GRANITPLATTEN

Kassel documents/Strat Straßenverkehrs- u. Tiefbauamt

Brücken- und Ingenieurbau

Prüfbericht 2014 H

Teil-BW 4622P01 A4 (P01 6)

Straße
AM/SM

Bewertung

Standsicherheit (max S = 1)

Der Mangel/Schaden beeinträchtigt die Standsicherheit des Bauteils, hat jedoch keinen Einfluss auf die Standsicherheit des Bauwerks. Schadensbeseitigung im Rahmen der Bauwerksunterhaltung.

Verkehrssicherheit (max V = 1)

Der Mangel/Schaden hat kaum Einfluss auf die Verkehrssicherheit; die Verkehrssicherheit ist gegeben. Schadensbeseitigung im Rahmen der Bauwerksunterhaltung.

Dauerhaftigkeit (max D = 2)

Der Mangel/Schaden beeinträchtigt die Dauerhaftigkeit des Bauteils und kann langfristig auch zur Beeinträchtigung der Dauerhaftigkeit des Bauwerks führen. Die Schadensausbreitung oder Folgeschädigung anderer Bauteile kann nicht ausgeschlossen werden. Schadensbeseitigung mittelfristig erforderlich.

Empfehlungen

Die Kostenansätze der nachfolgend aufgeführten Maßnahmenempfehlungen sind grobe Schätzungen und keine Grundlage einer Kalkulation!

Maßnahmenempfehlung {1}

Art der Leistung Instandsetzung (ohne ME)

Menge

Geschätzte Kosten

Dauer der Maßnahme

Ausführungsjahr

Dringlichkeit

Kurzfristig

Maßnahmenfixierung

Keine Maßnahme festgelegt

Projektbezeichnung

Bemerkung

Risse verpressen

Betoninstandsetzung stellenweise

Zustandsnote: 2,3

Prüfungstext



Prüfer



Prüfer

Kassel documenta Stadt **Straßenverkehrs- u. Tiefbauamt**

Brücken- und Ingenieurbau

Teil-BW 4622P01 A5 (P01 5)

Straße

Bw-Amt

AM/SM

Prüfbericht 2014 H

nach DIN 1076

Bauwerksname **Tiefgarage Friedrichsplatz**
Teilbauwerksname **Treppenhaus 1. BA Achse D/3 (Mitte)**
Kreis **Kreisfreie Stadt Kassel**
Ort **Kassel**
Bauwerksrichtung
Bauwerksart **Gebäude / Überdachung**
Tragfähigkeit
Baujahr



Prüfer **Wünsche / Knöppel**
Prüfung vom **10.02.2014** bis **11.03.2014**

Zustandsnote: 2,7

Kassel Geometrischer Staat **Straßenverkehrs- u. Tiefbauamt**

Brücken- und Ingenieurbau

Prüfbericht 2014 H

Teil-BW 4622P01 A5 (P01 5)

Straße
AM/SM

Schadensbeschreibung

Sonst. BW - Gebäude / Überdachung

[6] S=0, V=0, D=1 EP BSP-ID 999-99-99
Innenwand, Beton, Stellenweise, Rissbreite 0,2 - < 0,4 mm, Auf der Seite der Parkdecks sichtbar

Ausstattungen

[1] S=0, V=1, D=2 EP BSP-ID 252-11
Ablauf, Ein Stück, Verstopft, Im 2. Untergeschoss.
Dadurch Pfützenbildung



ABLAUF 2 UG

[2] S=0, V=1, D=3 EP BSP-ID 252-11
Ablauf, Ein Stück, Verstopft, Im Außenbereich. Dadurch ist das gesamte Treppenhaus durchnässt und ist Ursache für Folgeschäden



ABLAUF AUßEN

Gelände

[3] S=0, V=0, D=2 EP BSP-ID 251-99
Treppenlauf, Beton, Mehrfach, Hohlstelle, Unter den Stufen



TREPPENLAUF 2 UG

[5] S=0, V=0, D=3 EP BSP-ID 251-99
Treppenlauf, Beton, Eine Stelle, Durchdrückendes Wasser, Treppenlauf zum 1. UG



TREPPENLAUF DURCHFEUCHTET

[4] S=1, V=0, D=3 EP BSP-ID 251-99
Treppenlauf, Beton, Eine Stelle, Abplatzung mit freiliegender Bewehrung, Treppenlauf zum 1. UG



TREPPENLAUF 1 UG

Kassel Städt. Tiefbauamt
Straßenverkehrs- u. Tiefbauamt
Brücken- und Ingenieurbau

Prüfbericht 2014 H
Teil-BW 4622P01 A5 (P01 5)
Straße
AM/SM

Bewertung

Standicherheit (max S = 1)

Der Mangel/Schaden beeinträchtigt die Standicherheit des Bauteils, hat jedoch keinen Einfluss auf die Standicherheit des Bauwerks. Schadensbeseitigung im Rahmen der Bauwerksunterhaltung.

Verkehrssicherheit (max V = 1)

Der Mangel/Schaden hat kaum Einfluss auf die Verkehrssicherheit; die Verkehrssicherheit ist gegeben.
Schadensbeseitigung im Rahmen der Bauwerksunterhaltung.

Dauerhaftigkeit (max D = 3)

Der Mangel/Schaden beeinträchtigt die Dauerhaftigkeit des Bauteils und führt mittelfristig zur Beeinträchtigung der Dauerhaftigkeit des Bauwerks. Eine Schadensausbreitung oder Folgeschädigung anderer Bauteile ist zu erwarten.
Schadensbeseitigung kurzfristig erforderlich.

Empfehlungen

Die Kostenansätze der nachfolgend aufgeführten Maßnahmenempfehlungen sind grobe Schätzungen und keine Grundlage einer Kalkulation!

Maßnahmenempfehlung {1}

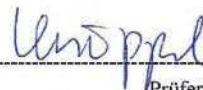
Art der Leistung	Betriebliche Unterhaltung / Reinigungsarbeiten (ohne ME -H-)	
Menge		Geschätzte Kosten
Dauer der Maßnahme		Ausführungsjahr
Dringlichkeit	Umgehend	
Maßnahmenfixierung	Keine Maßnahme festgelegt	
Projektbezeichnung		
Bemerkung	Reinigung der Abläufe Betoninstandsetzung stellenweise	

Zustandsnote: 2,7

Prüfungstext



Prüfer



Prüfer

Kassel documents Stadt

Straßenverkehrs- u. Tiefbauamt

Brücken- und Ingenieurbau

Teil-BW 4622P01 **87** (P01 3)

Straße

Bw-Amt

AM/SM

Prüfbericht 2014 H

nach DIN 1076

Bauwerksname **Tiefgarage Friedrichsplatz**
Teilbauwerksname **2. Bauabschnitt 1. UG**
Kreis **Kreisfreie Stadt Kassel**
Ort **Kassel**
Bauwerksrichtung
Bauwerksart **Gebäude / Überdachung**
Tragfähigkeit
Baujahr



Zustandsnote: 2,8

Prüfer **Wünsche / Knöppel**
Prüfung vom **27.02.2014** bis **11.03.2014**

Kassel

Straßenverkehrs- u. Tiefbauamt

Brücken- und Ingenieurbau

Prüfbericht 2014 H

Teil-BW 4622P01 **β1** (P01 3)

Straße

AM/SM

Schadensbeschreibung

Sonst. BW - Gebäude / Überdachung

[19] S=0, V=0, D=2 EP BSP-ID 259-99

Sohle, Fugen, Durchgehend, Offen, Zum Vorbord im Bereich der Einfahrtsrampe Achse A/19



FUGE VORBORD

[5] S=0, V=0, D=2 EP BSP-ID 999-99-99

Sohle, Beton, Häufig, Schmutzablagerung



VERUNREINIGUNG

[18] S=0, V=1, D=0 EP BSP-ID 999-99-99

Sohle, Blech, Ein Stück, Locker / lose, Abdeckblech im Bereich der Mittelinsel der Einfahrtsrampe



ABDECKBLECH

[9] S=0, V=0, D=3 EP BSP-ID 999-99-99

Sohle, Beton, Häufig, Hohlstelle, Siehe Skizze, Überwiegend im Bereich der Risse. Ursache ist eindringendes Wasser mit Tausalzen. Auch im Bereich der Einfahrtsrampe

[13] S=0, V=0, D=2 EP BSP-ID 258-03

Sohle, OS-System für Beton, Bereichsweise, Abgefahren



OS-SYSTEM

[4] S=0, V=0, D=3 EP BSP-ID 999-99-99

Sohle, Beton, Häufig, Allgemeiner Riss, Breite 2,0 mm, Siehe Skizze, bis 2mm. Auch im Bereich der Einfahrtsrampe



RISS BODEN

Kassel documenta Stadt Straßenverkehrs- u. Tiefbauamt

Brücken- und Ingenieurbau

Prüfbericht 2014 H

Teil-BW 4622P01 **B1** (P01 3)

Straße
AM/SM

Schadensbeschreibung

[7] S=0, V=0, D=3 EP BSP-ID 999-99-99
Sohle, Beton, Mehrfach, Allgemeiner Riss mit
Verfärbung der Rissufer, Siehe Skizze, Risse mit
Rostfahnen, zum Teil mit Hohlstellen. Auch im Bereich
der Einfahrtsrampe



RISS MIT ROSTFAHNE

[20] S=0, V=0, D=3 EP BSP-ID 259-99
Außenwand, Fugen, Durchgehend, Offen, Die Dehnfuge
zur Einfahrtsrampe ist umlaufend offen und feucht



FUGE RAMPE

[22] S=0, V=0, D=3 EP BSP-ID 259-99
Außenwand, Fugen, Alle, Offen, In den Achsen A + C
zum Teil feucht



BAUWERKSFUGE

[28] S=0, V=0, D=1 EP BSP-ID 999-99-99
Außenwand, Beton, Vereinzelt, Rissbreite 0,2 - < 0,4 mm,
Im Lüftungsschacht Achse C

[21] S=0, V=0, D=3 EP BSP-ID 999-99-99
Außenwand, Beton, Eine Stelle, Allgemeiner Riss mit
Wasseraustritt, und Betonabplatzung in Achse A/17



RISS ACHSE A-17

[10] S=0, V=0, D=3 EP BSP-ID 999-99-99
Innenwand, Bauteilergänzung, Häufig, Chloridbelastet,
Unten, am Wandfuß



WANDFUß CHLORIDE

Kassel documenta 31/2014

Straßenverkehrs- u. Tiefbauamt

Brücken- und Ingenieurbau

Prüfbericht 2014 H

Teil-BW 4622P01 B1 (P01 3)

Straße

AM/SM

Schadensbeschreibung

[11] S=0, V=0, D=2 EP BSP-ID 999-99-99
Innenwand, Beton, Mehrfach, Gerissen, In den Wänden
Achse A, C und 23 Rissweite bis 0,8mm



RISSE WAND

[6] S=0, V=0, D=3 EP BSP-ID 999-99-99
Innenwand, Beton, Vereinzelt, Abplatzung mit
freiliegender Bewehrung, Unten, Am Wandfuß, Ursache
ist stehendes Wasser mit Tausalzen



WANDFUß

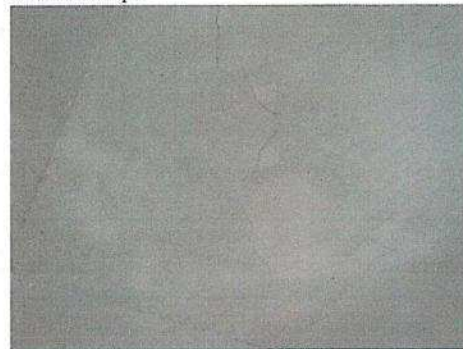
[25] S=0, V=0, D=2 EP BSP-ID 259-99
Decke, Fugen, Alle, Offen



FUGE DECKE

[35] S=0, V=0, D=3 BSP-ID 999-99-99
Decke, Beton, Vereinzelt, Hohlstelle, Siehe Skizze, im
Bereich der Risse

[2] S=0, V=0, D=2 BSP-ID 999-99-99
Decke, Beton, Mehrfach, Allgemeiner Riss, Breite 0,7
mm, Unterseite, Siehe Skizze, Auch im Bereich der
Einfahrtsrampe



RISS DECKE

[26] S=0, V=0, D=3 BSP-ID 999-99-99
Decke, Beton, Vereinzelt, Allgemeiner Riss mit
Aussinterung, Siehe Skizze, und feucht



RISS MIT AUSSINTERUNGEN

[1] S=0, V=0, D=1 BSP-ID 999-99-99
Decke, Beton, Mehrfach, Netzzrisse, Unterseite, Die
Netzzrisse sind <0,2 mm und sind nicht in den Risszeichnungen
eingetragen

Kassel / Dokument: **Straßenverkehrs- u. Tiefbauamt**
Brücken- und Ingenieurbau

Prüfbericht 2014 H
Teil-BW 4622P01 B1 (P01 3)
Straße
AM/SM

Schadensbeschreibung



NETZRISSE

[31] S=0, V=0, D=3 EP BSP-ID 259-99
Decke, Fugen, Bereichsweise, Durchdrückendes Wasser,
an der Bauwerksfuge zu Teilbauwerk 9



BAUWERKSFUGE ZU TB9

[34] S=0, V=0, D=3 EP BSP-ID 259-99
Decke, Fugen, Bereichsweise, Durchdrückendes Wasser,
Dehmfuge in Achse 5



FUGE ACHSE 5

[27] S=0, V=0, D=3 BSP-ID 999-99-99
Decke, Beton, Eine Stelle, Durchfeuchtet, Decke und
Wand im Elektroraum Achse C/20



ELEKTORARAUM ACHSE C-20

[32] S=0, V=0, D=3 EP BSP-ID 999-99-99
Decke, Beton, Eine Stelle, Abplatzung mit freiliegender
Bewehrung, Siehe Skizze, im Lüftungsgang Achse C/5.
Und durchfeuchtet



DECKE LÜFTUNGSGANG

[17] S=0, V=0, D=3 EP BSP-ID 999-99-99
Träger / Balken, Stahl / Metall, Bereichsweise,
Durchdrückendes Wasser, An den Rändern des
Einfahrtsportals

Kassel

Straßenverkehrs- u. Tiefbauamt

Brücken- und Ingenieurbau

Prüfbericht 2014 H

Teil-BW 4622P01 B1 (P01 3)

Straße

AM/SM

Schadensbeschreibung



RAHMEN EINFAHRTSPORTAL

[23] S=0, V=0, D=2 EP BSP-ID 999-99-99
Pfeiler, Beton, Eine Stelle, Kiesnest / Grobkornstelle, Am
Stützen Fuß Achse B/13



STÜTZENFUß

[3] S=0, V=0, D=2 BSP-ID 999-99-99
Pfeiler, Beton, Vereinzelt, Hohlstelle, Oben, Am
Stützenkopf in den Achsen C/20 und B/16



STÜTZENKOPF

[24] S=0, V=0, D=3 EP BSP-ID 999-99-99
Pfeiler, Beton, Mehrfach, Chloridbelastet, an den
Stützenfüßen Achse B



STÜTZENFÜßE

[30] S=0, V=0, D=3 EP BSP-ID 999-99-99
Pfeiler, Beton, Ausgeprägt, Chloridbelastet, Stützen der
Brandwand in Achse 6



STÜTZE BRANDWAND

Schutzeinrichtungen

[12] S=0, V=0, D=2 EP BSP-ID 237-03
Brüstung als Absturzsicherung, Beton, Gering, Längsriss,
Breite 0,5 mm, Brüstung zur Rampe Achse 23



BRÜSTUNG RAMPE

Kassel documenta Stadt **Straßenverkehrs- u. Tiefbauamt**

Brücken- und Ingenieurbau

Prüfbericht 2014 H

Teil-BW 4622P01 B1 (P01 3)

Straße

AM/SM

Schadensbeschreibung

Ausstattungen

[8] S=0, V=0, D=2 EP BSP-ID 999-99-99
Bauwerksentwässerung, Beton, Vereinzelt, Nicht
funktionsfähig, Siehe Skizze, dadurch Pfützenbildung



PFÜTZE

[33] S=0, V=0, D=1 BSP-ID 252-07
Rohr der Längsleitung, Stahl / Metall, Eine Stelle,
Angerostet, im Raum Achse B-C/-1



ROHR

[29] S=0, V=0, D=2 EP BSP-ID 252-10
Sohle, Ablauf, Stahl / Metall, Alle, Verrostet, und
verstopft



ABLAUF

[15] S=0, V=2, D=2 EP BSP-ID 252-99
Entwässerungsrinne, Durchgehend, Locker / lose, Die
Roste der Entwässerungsrinnen sind locker und schlagen.
Oben und Unten an der Einfahrtsrampe



ROSTE DER RINNE

[14] S=0, V=1, D=2 EP BSP-ID 252-23
Entwässerungsrinne, Durchgehend, 2 - 5 cm abgesackt /
gesetzt, Oben am Anfang der Einfahrtsrampe



ENTWÄSSERUNGSRINNE

Beläge

[16] S=0, V=0, D=2 EP BSP-ID 244-99
Sohle, Gehwegbelag, Ausgeprägt, Gerissen, Siehe Skizze,
Die Vorborde im Bereich der Dehnfugen sind gerissen

Kassel Stadtkommune **Straßenverkehrs- u. Tiefbauamt**
Brücken- und Ingenieurbau

Prüfbericht 2014 H
Teil-BW 4622P01 **B1** (P01 3)
Straße
AM/SM

Schadensbeschreibung



RISS VORBORD

Kassel document **Straßenverkehrs- u. Tiefbauamt**
Brücken- und Ingenieurbau

Prüfbericht 2014 H
Teil-BW 4622P01 B1 (P01 3)
Straße
AM/SM

Bewertung

Standsicherheit (max S = 0)

Der Mangel/Schaden hat keinen Einfluss auf die Standsicherheit des Bauteils/Bauwerks

Verkehrssicherheit (max V = 2)

Der Mangel/Schaden beeinträchtigt geringfügig die Verkehrssicherheit;
die Verkehrssicherheit ist jedoch noch gegeben.
Schadensbeseitigung oder Warnhinweis erforderlich.

Dauerhaftigkeit (max D = 3)

Der Mangel/Schaden beeinträchtigt die Dauerhaftigkeit des Bauteils und führt mittelfristig zur Beeinträchtigung der Dauerhaftigkeit des Bauwerks. Eine Schadensausbreitung oder Folgeschädigung anderer Bauteile ist zu erwarten.
Schadensbeseitigung kurzfristig erforderlich.

Empfehlungen

Die Kostenansätze der nachfolgend aufgeführten Maßnahmenempfehlungen sind grobe Schätzungen und keine Grundlage einer Kalkulation!

Maßnahmenempfehlung {2}

Art der Leistung	Betriebliche Unterhaltung / Reinigungsarbeiten (ohne ME -H-)	
Menge		Geschätzte Kosten
Dauer der Maßnahme		Ausführungsjahr
Dringlichkeit	Umgehend	
Maßnahmenfixierung	Keine Maßnahme festgelegt	
Projektbezeichnung		
Bemerkung	Reinigung der Abläufe und der verschmutzten Bereiche	

Maßnahmenempfehlung {1}

Art der Leistung	Instandsetzung (ohne ME)	
Menge		Geschätzte Kosten
Dauer der Maßnahme		Ausführungsjahr
Dringlichkeit	Kurzfristig	
Maßnahmenfixierung	Keine Maßnahme festgelegt	
Projektbezeichnung		
Bemerkung	Die Bodenplatte, die Decke, die Einfahrtsrampe, die Stützen und die Wände sind instandzusetzen. Im Vorfeld ist eine Instandsetzungsplanung durchzuführen einschließlich Untersuchung der Chloridbelastung der Bauteile	

Kassel Geometrie Stadt Straßenverkehrs- u. Tiefbauamt
Brücken- und Ingenieurbau

Prüfbericht 2014 H
Teil-BW 4622P01 ~~B7~~ (P01 3)
Straße
AM/SM

Zustandsnote: 2,8

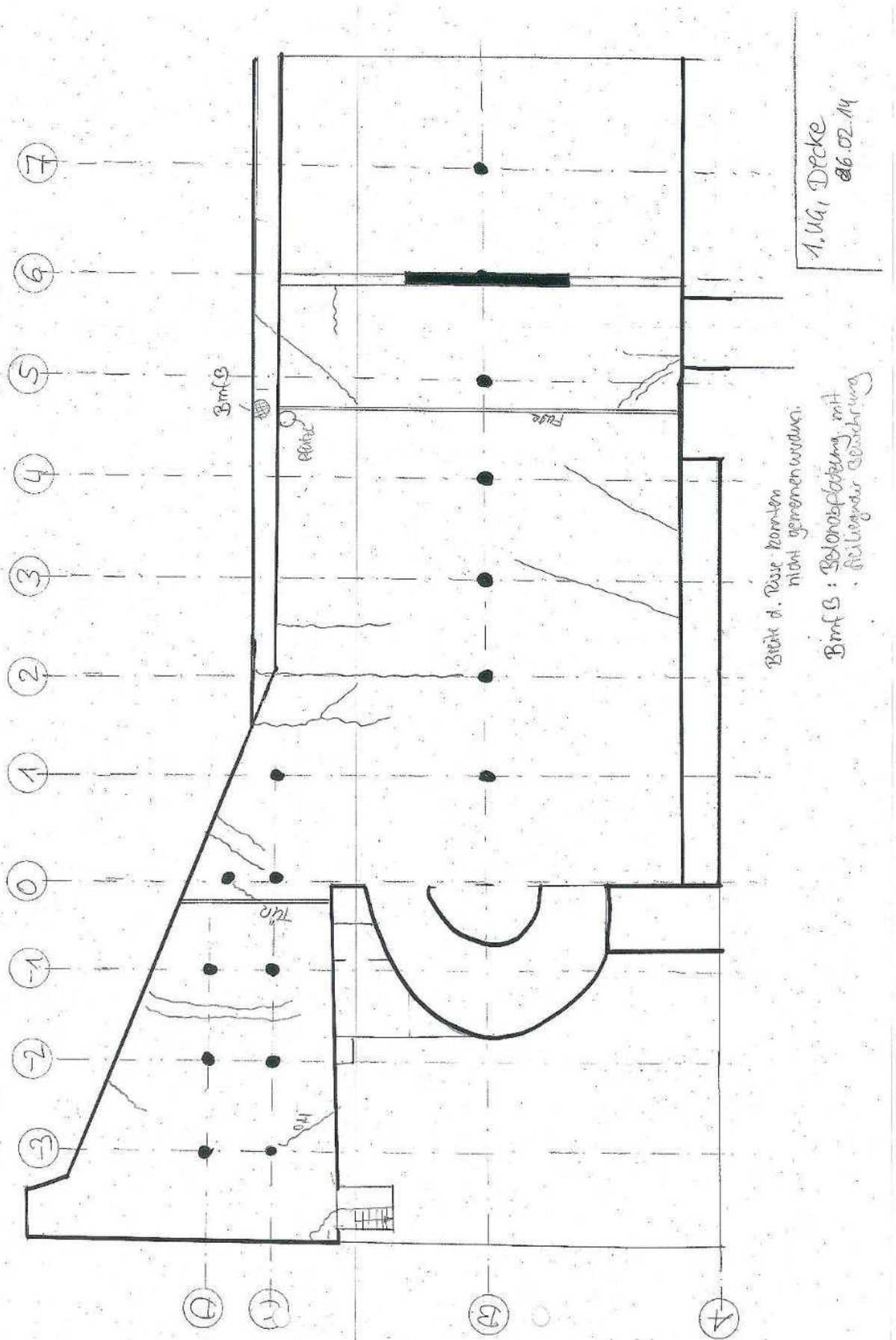
Prüfungstext

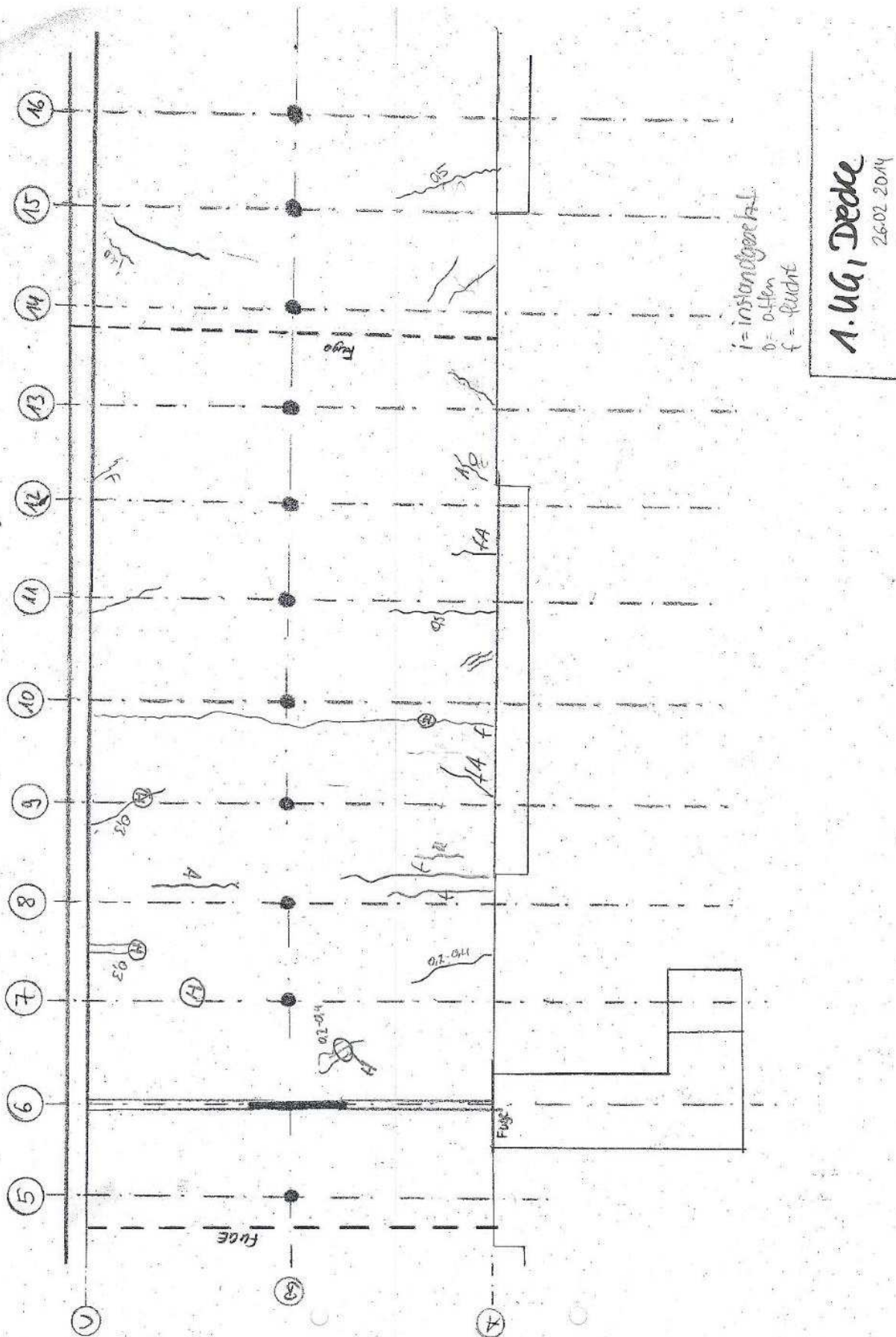


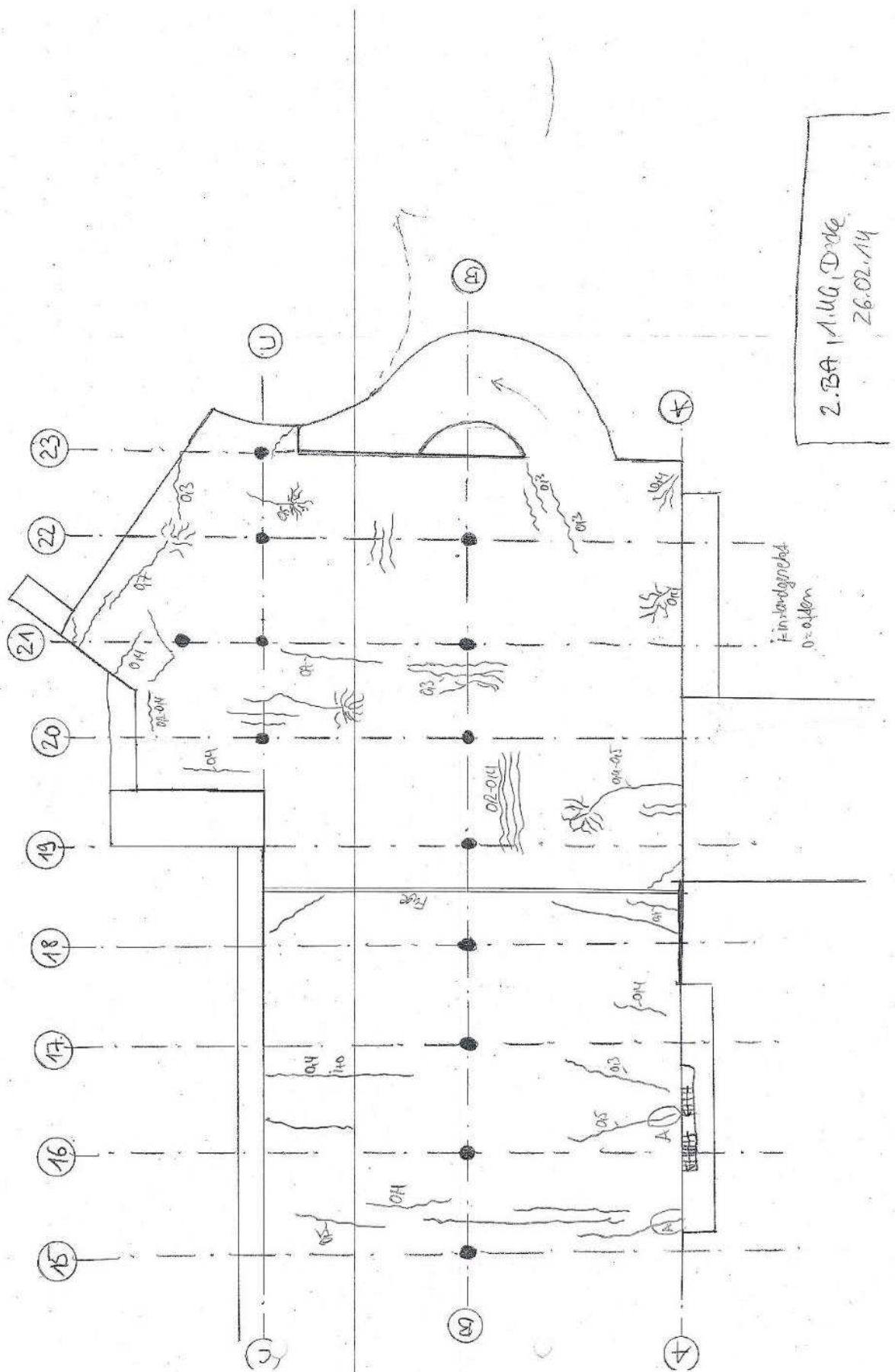
Prüfer

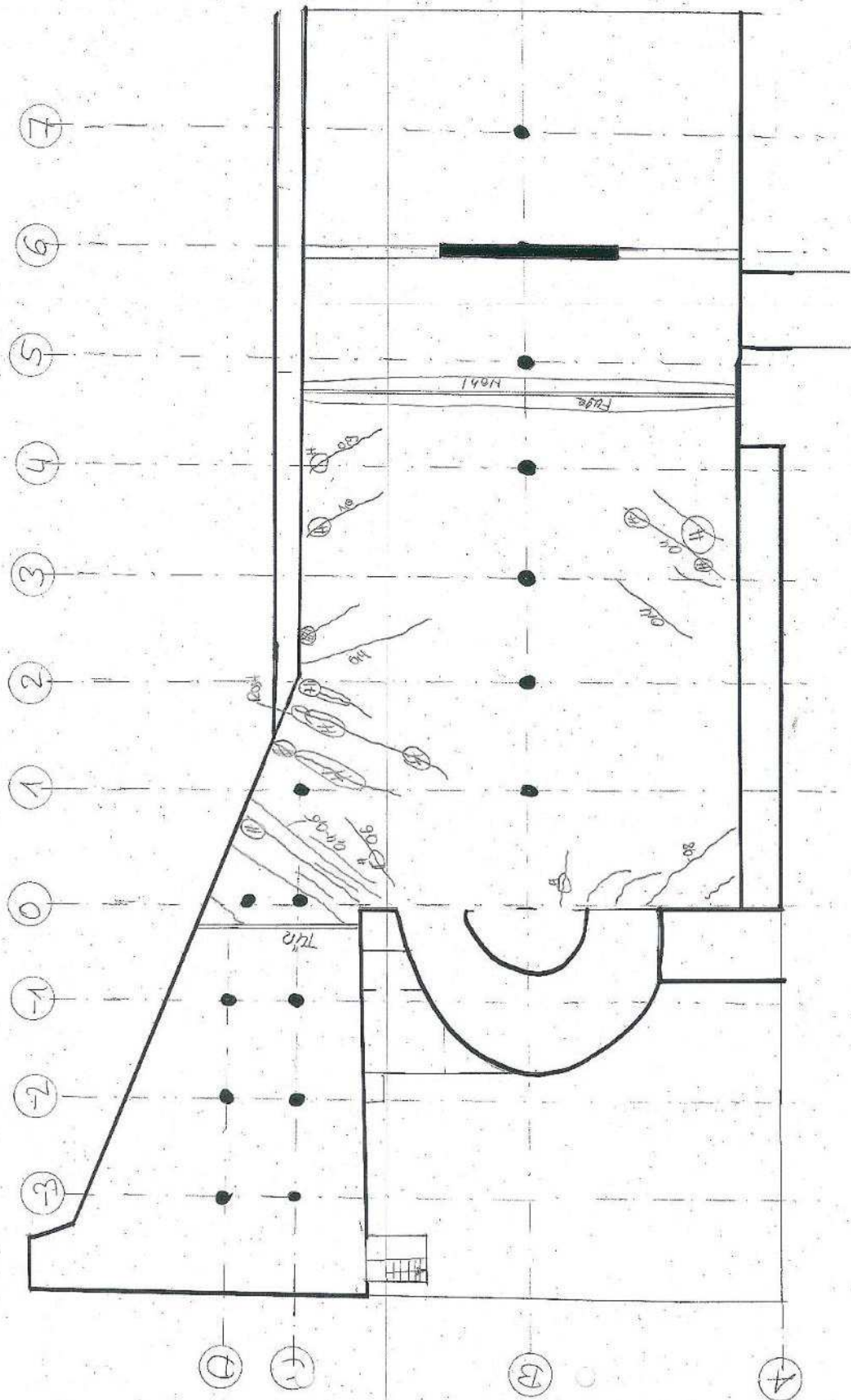


Prüfer

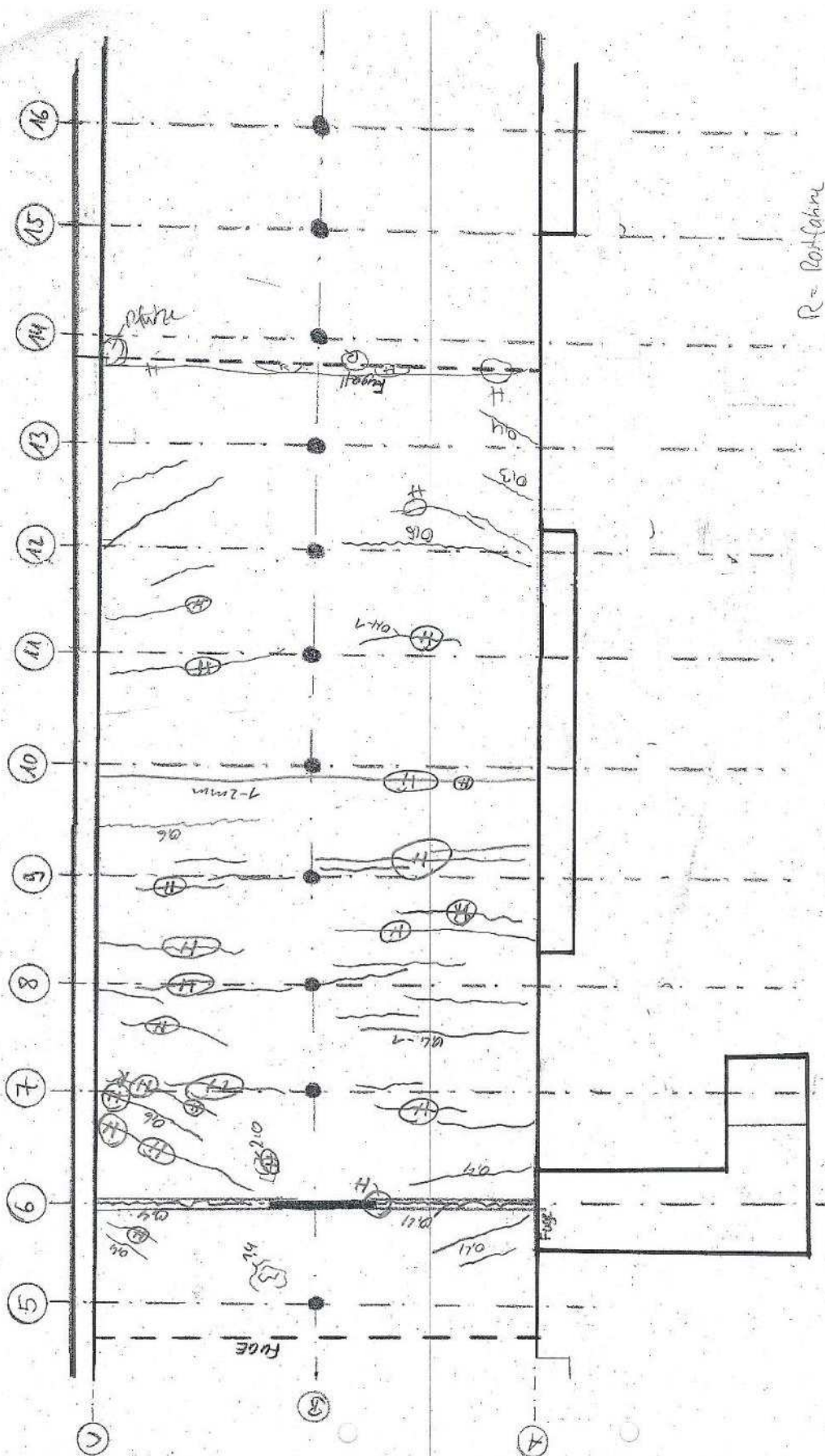




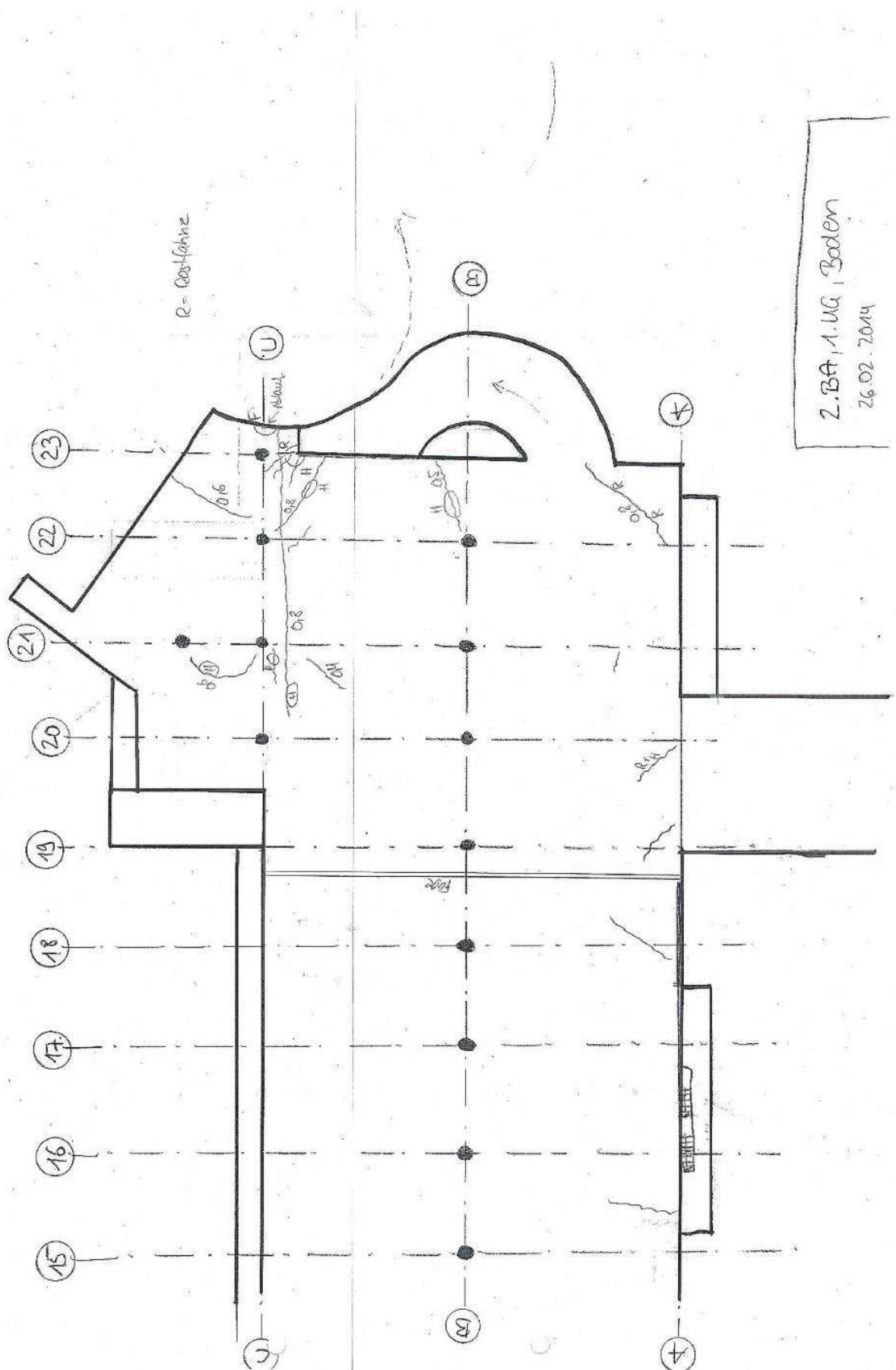




1.UG, Boden
26.02.2014

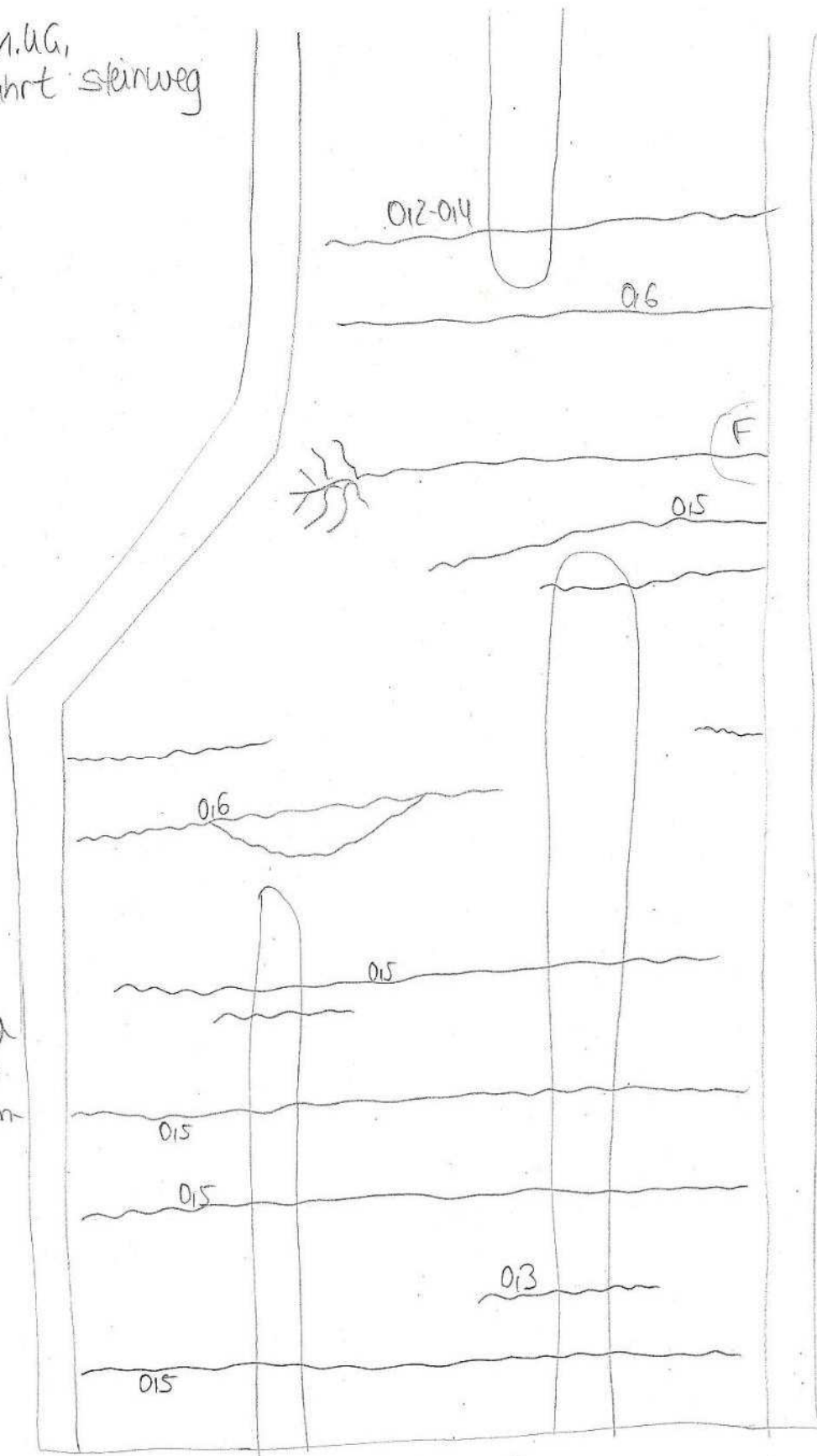


A. UG, Boden
26.02.2014



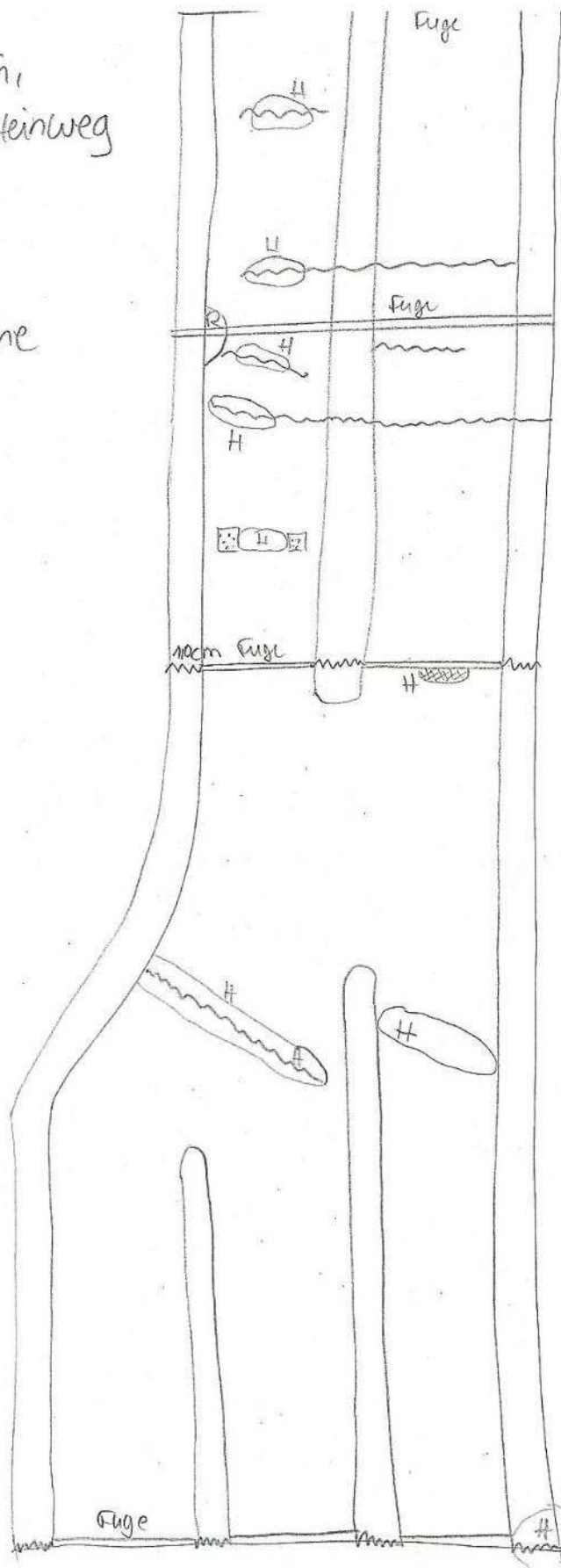
Decke, 1. u. G.,
Ein-/Ausfahrt Steinweg
25.02.14

Risse
überwiegend
im Bereich
der Lampen-
reihe.



Boden, 1.UG,
Ein-/Ausfahrt Steinweg
25.02.14

R=Rostfahne



Kassel - documents Stadt

Straßenverkehrs- u. Tiefbauamt

Brücken- und Ingenieurbau

Teil-BW 4622P01 B2 (P01 B2)

Straße

Bw-Amt

AM/SM

Prüfbericht 2014 H

nach DIN 1076

Bauwerksname **Tiefgarage Friedrichsplatz**

Teilbauwerksname **2. Bauabschnitt 2. UG**

Kreis **Kreisfreie Stadt Kassel**

Ort **Kassel**

Bauwerksrichtung

Bauwerksart **Gebäude / Überdachung**

Tragfähigkeit

Baujahr



Zustandsnote: 2,8

Prüfer **Wünsche, Knöppel**

Prüfung vom **19.02.2014** bis **20.02.2014**

Kassel dounerstaal

Straßenverkehrs- u. Tiefbauamt

Brücken- und Ingenieurbau

Prüfbericht 2014 H

Teil-BW 4622P01 B2 (P01 B2)

Straße

AM/SM

Schadensbeschreibung

Sonst. BW - Gebäude / Überdachung

[1] S=0, V=0, D=3 EP BSP-ID 259-06

Sohle, Fugen, Alle, Offen, Länge: 0,000 m, Siehe Skizze, Das chloridhaltige Wasser kann ungehindert in die Längs- und Quertugen eindringen



OFFENE FUGE

[6] S=0, V=0, D=3 EP BSP-ID 259-06

Sohle, Fugen, Durchgehend, Offen, Länge: 0,000 m, Fuge zwischen Wand und Bodenplatte offen, nicht fachgerecht ausgeführt



OFFENE FUGE ZWISCHEN WAND UND SOHLE

[31] S=0, V=0, D=2 EP BSP-ID 999-99-99

Sohle, Mehrfach, Schmutzablagerung



VERSCHMUTZUNGEN BODENPLATTE

[28] S=0, V=1, D=2 EP BSP-ID 999-99-99

Sohle, Deckblech, Eine Stelle, Locker / lose, Abdeckblech über Bauwerksfuge am Boden vergammelt und locker, Treppenhaus Karlsplatz



ABDECKBLECH FUGE LOCKER

[24] S=0, V=0, D=3 EP BSP-ID 999-99-99

Sohle, Beton, Vereinzelt, Hohlstelle, Siehe Skizze

[29] S=0, V=0, D=3 EP BSP-ID 999-99-99

Sohle, Beton, Zahlreich, Rissbreite ≥ 1 mm, Siehe Skizze, Die Rissweite ist teilweise nicht messbar, da die Rissufer ausgebrochen sind und die Risse zugesetzt sind.

Kassel documentaStadt

Straßenverkehrs- u. Tiefbauamt

Brücken- und Ingenieurbau

Prüfbericht 2014 H

Teil-BW 4622P01 B2 (P01 B2)

Straße

AM/SM

Schadensbeschreibung



RISSE IN SOHLE

[23] S=0, V=0, D=2 EP BSP-ID 999-99-99
Sohle, Beton, Vereinzelt, Instandgesetzter Riss erneut geöffnet, Siehe Skizze



INSTANDGESETZTER RISS ERNEUT OFFEN

[15] S=0, V=0, D=3 EP BSP-ID 259-99
Außenwand, Raumfuge, Alle, Offen, Dehnungsfugen in Achse 14 und 18 offen



RAUMFUGE AUßENWAND OFFEN

[16] S=0, V=0, D=2 BSP-ID 999-99-99

Außenwand, Beton, Stellenweise, Hohlstelle, Achse A, im Bereich Achse 21-22 + 17



HOHLSTELLEN AUßENWAND

[12] S=0, V=0, D=1 EP BSP-ID 999-99-99
Außenwand, Beton, Eine Stelle, Abgeplatzt, Unten, Abplatzung unten an der Wand Achse 20 (Raum mit der Pumpe), Seite Achse A



ABPLATZUNGEN AM WANDSOCKEL

[13] S=0, V=0, D=3 EP BSP-ID 999-99-99
Außenwand, Beton, Mehrfach, Chloridbelastet, Unten, Chloride und Abplatzungen im Wandsackel Achse A + C

Kassel Dokumenten-Status

Straßenverkehrs- u. Tiefbauamt

Brücken- und Ingenieurbau

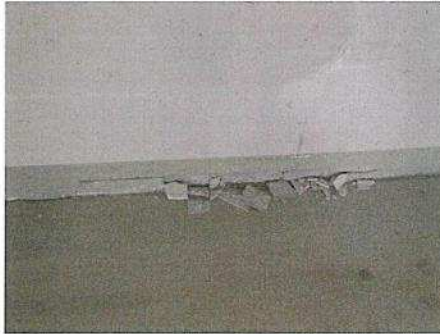
Prüfbericht 2014 H

Teil-BW 4622P01 B2 (P01 B2)

Straße

AM/SM

Schadensbeschreibung



CHLORIDE BEREICH WANDSOCKEL

[26] S=0, V=0, D=1 EP BSP-ID 999-99-99
Außenwand, Beton, Vereinzelt, Rissbreite 0,2 - < 0,4 mm, Wände im Bereich der Ausfahrts-Rampe vom 2.UG ins 1.UG

[18] S=0, V=0, D=2 EP BSP-ID 999-99-99
Außenwand, Beton, Mehrfach, Rissbreite > = 1 mm, Risse bis 1,8 mm, Wand Achse A



RISSE AUßENWAND

[17] S=0, V=0, D=2 EP BSP-ID 999-99-99
Außenwand, Beton, Vereinzelt, Allgemeiner Riss mit Aussinterung, Wand Achse A, Bereich Achse 17: Rissbreite bis 0,5 mm



RISS MIT AUSSINTERUNG

[14] S=0, V=0, D=1 EP BSP-ID 999-99-99
Innenwand, Beton, Mehrfach, Allgemeiner Riss, Breite 0,6 mm, Risse überwiegend im Bereich der Öffnungsecken, Wand Achse C

[9] S=0, V=0, D=2 EP BSP-ID 259-06
Decke, Fugen, Durchgehend, Offen, Länge: 64,000 m, Dehnungsfuge in Achse 14 und 18 durchgehend offen



DEHNUNGSFUGE OFFEN

[10] S=0, V=0, D=1 BSP-ID 999-99-99
Decke, Beton, Eine Stelle, Abgeplatzt, Achse 14/A



ABPLATZUNG HOHLSTELLE DECKE

Kassel

Straßenverkehrs- u. Tiefbauamt

Brücken- und Ingenieurbau

Prüfbericht 2014 H

Teil-BW 4622P01 B2 (P01 B2)

Straße

AM/SM

Schadensbeschreibung

[22] S=0, V=0, D=2 BSP-ID 999-99-99
Decke, Beton, Eine Stelle, Rostfahne, Siehe Skizze,
Decke Pumpenraum Achse C/20, Riss mit Rostfahne



RISS MIT ROSTFAHNE

[19] S=0, V=0, D=1 BSP-ID 999-99-99
Decke, Blech, Mehrfach, Verrostet, Siehe Skizze



ANGEROSTETES ABDECKBLECH

[11] S=0, V=0, D=3 BSP-ID 999-99-99
Decke, Beton, Vereinzelt, Gerissen, Siehe Skizze,
Achse 10, Riss in Decke mit Durchfeuchtung



RISSE MIT DURCHFEUCHTUNG_DECKE

[7] S=0, V=0, D=2 BSP-ID 999-99-99
Decke, Beton, Mehrfach, Allgemeiner Riss mit
Aussinterung, Siehe Skizze



RISS MIT AUSSINTERUNG_DECKE

[27] S=0, V=0, D=3 EP BSP-ID 259-99
Decke, Fugen, Durchgehend, Feuchte Stelle,
Bauwerksfuge zum Treppenhaus Friedrichsstraße
(Karlsplatz) offen und feucht (Wände und Decke)



DEHNUNGSFUGE FEUCHT ZWISCHEN TH UND PARKDECK

[8] S=0, V=0, D=3 BSP-ID 999-99-99
Decke, Beton, Vereinzelt, Gerissen und hohl klingend,
Siehe Skizze, Hohlstellen überwiegend im Bereich der
Risse, bis 0,8 mm

Kassel documenta Stadt **Straßenverkehrs- u. Tiefbauamt**

Brücken- und Ingenieurbau

Prüfbericht 2014 H

Teil-BW 4622P01 B2 (P01 B2)

Straße

AM/SM

Schadensbeschreibung



DECKE GERISSEN UND HOHL KLINGEND

[5] S=0, V=0, D=3 EP BSP-ID 999-99-99
Pfeiler, Beton, Alle, Nicht fachgerecht, Anschluss der Stützenfüße an die Bodenplatte, Fugen sind größtenteils offen. Tauwasser kann ungehindert eindringen



FUGEN IM BEREICH STÜTZENFÜßE OFFEN

[21] S=0, V=0, D=2 BSP-ID 999-99-99
Pfeiler, Beton, Vereinzelt, Hohlstelle, Anzahl: 2 Stelle (n), Stützenkopf Achse B/ 2+7+8+13+14 Hohlstellen,



HOHLSTELLEN PFEILERKÖPFE

[25] S=0, V=0, D=3 EP BSP-ID 999-99-99
Pfeiler, Beton, Mehrfach, Chloridbelastet, Stützenfuß in Achse 6, beim Brandschutztor gerissen, hohl klingend, abgeplatzt. Auch an der Wand in Achse 6



ABPLATZUNG_CHLORIDE_BRANDSCHUTZTOR

Ausstattungen

[3] S=0, V=0, D=2 EP BSP-ID 252-99
Bauwerksentwässerung, Mehrfach, Nicht funktionsfähig, Entwässerung funktioniert an einigen Stellen nicht. Es bilden sich Pfützen.



PFÜTZENBILDUNG

[33] S=0, V=0, D=2 EP BSP-ID 252-99
Ablauf, Stahl / Metall, Mehrfach, Verrostet, Abläufe verrostet und verschmutzt

Kassel

Straßenverkehrs- u. Tiefbauamt

Brücken- und Ingenieurbau

Prüfbericht 2014 H

Teil-BW 4622P01 B2 (P01 B2)

Straße

AM/SM

Schadensbeschreibung



ABLÄUFE VERROSTET

[32] S=0, V=0, D=2 BSP-ID 252-99

Sohle, Schacht, Eine Stelle, Nicht fachgerecht, Stehendes Wasser im Schacht Achse C/10-11 und C/3-4, hier funktioniert die Pumpe nicht



PUMPE FUNKTIONIERT NICHT

[2] S=0, V=0, D=2 BSP-ID 252-16

Abdeckung des Schachtes, Stahl / Metall, Eine Stelle, Verrostet, Schacht Achse C/23 Deckel und Rahmen verrostet



SCHACHTDECKEL ANGEROSTET

Beläge

[30] S=0, V=0, D=2 BSP-ID 241-99

Beläge, Eine Stelle, Hohlstelle, Siehe Skizze, Beschichtung im Bereich der Entwässerung in Achse C/23 hohl



HOHLSTELLEN BODENPLATTE

[4] S=0, V=0, D=2 EP BSP-ID 241-99

Sohle, Beläge, Häufig, Abgefahren, Beschichtung abgefahren, Bodenplatte 2.UG



BESCHICHTUNG ABGEFAHREN

Kassel: *documenta Stadt* **Straßenverkehrs- u. Tiefbauamt**
Brücken- und Ingenieurbau

Prüfbericht 2014 H

Teil-BW 4622P01 B2 (P01 B2)

Straße

AM/SM

Bewertung

Standsicherheit (max S = 0)

Der Mangel/Schaden hat keinen Einfluss auf die Standsicherheit des Bauteils/Bauwerks

Verkehrssicherheit (max V = 1)

 Der Mangel/Schaden hat kaum Einfluss auf die Verkehrssicherheit;
 die Verkehrssicherheit ist gegeben.

Schadensbeseitigung im Rahmen der Bauwerksunterhaltung.

Dauerhaftigkeit (max D = 3)

Der Mangel/Schaden beeinträchtigt die Dauerhaftigkeit des Bauteils und führt mittelfristig zur Beeinträchtigung der Dauerhaftigkeit des Bauwerks. Eine Schadensausbreitung oder Folgeschädigung anderer Bauteile ist zu erwarten.

Schadensbeseitigung kurzfristig erforderlich.

Empfehlungen

Die Kostenansätze der nachfolgend aufgeführten Maßnahmenempfehlungen sind grobe Schätzungen und keine Grundlage einer Kalkulation!

Maßnahmenempfehlung {2}

Art der Leistung	Betriebliche Unterhaltung / Reinigungsarbeiten (ohne ME -H-)		
Menge		Geschätzte Kosten	
Dauer der Maßnahme		Ausführungsjahr	
Dringlichkeit	Umgehend		
Maßnahmenfixierung	Keine Maßnahme festgelegt		
Projektbezeichnung			
Bemerkung	Reinigung der Abläufe und der verschmutzten Bereiche***		

Maßnahmenempfehlung {1}

Art der Leistung	Instandsetzung (ohne ME)		
Menge		Geschätzte Kosten	
Dauer der Maßnahme		Ausführungsjahr	
Dringlichkeit	Kurzfristig		
Maßnahmenfixierung	Keine Maßnahme festgelegt		
Projektbezeichnung			
Bemerkung	Die Bodenplatte, Decke, Wände und Stützen sind instandzusetzen (vorallem die Dehnfugen, Risse und die Beschichtung). Im Vorfeld ist eine Instandsetzungsplanung durchzuführen, einschließlich Untersuchung der Chloridbelastung der Bauteile.		

Kassel documenta Stadt

Straßenverkehrs- u. Tiefbauamt

Brücken- und Ingenieurbau

Prüfbericht 2014 H

Teil-BW 4622P01 B2 (P01 B2)

Straße

AM/SM

Zustandsnote: 2,8

Prüfungstext

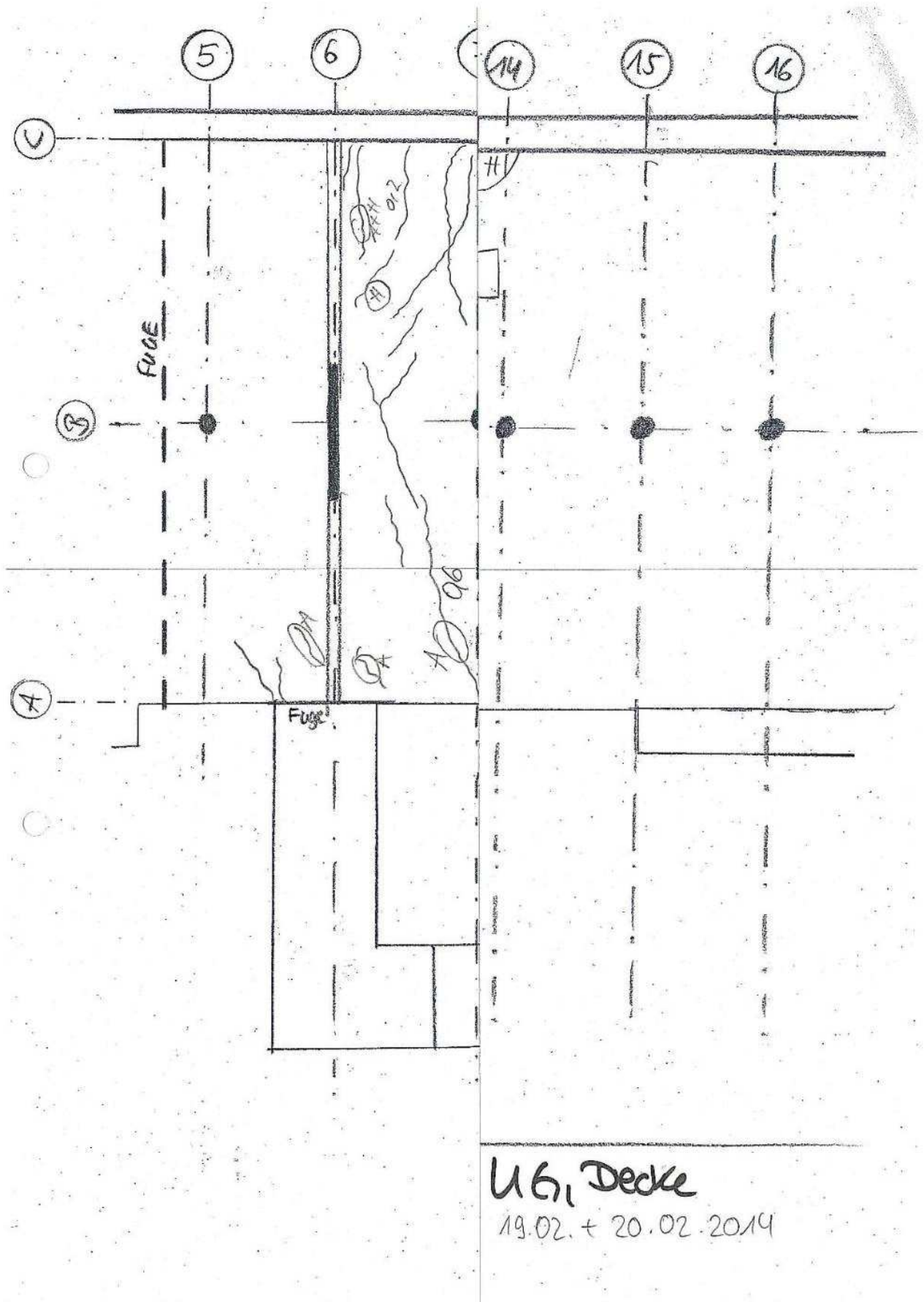


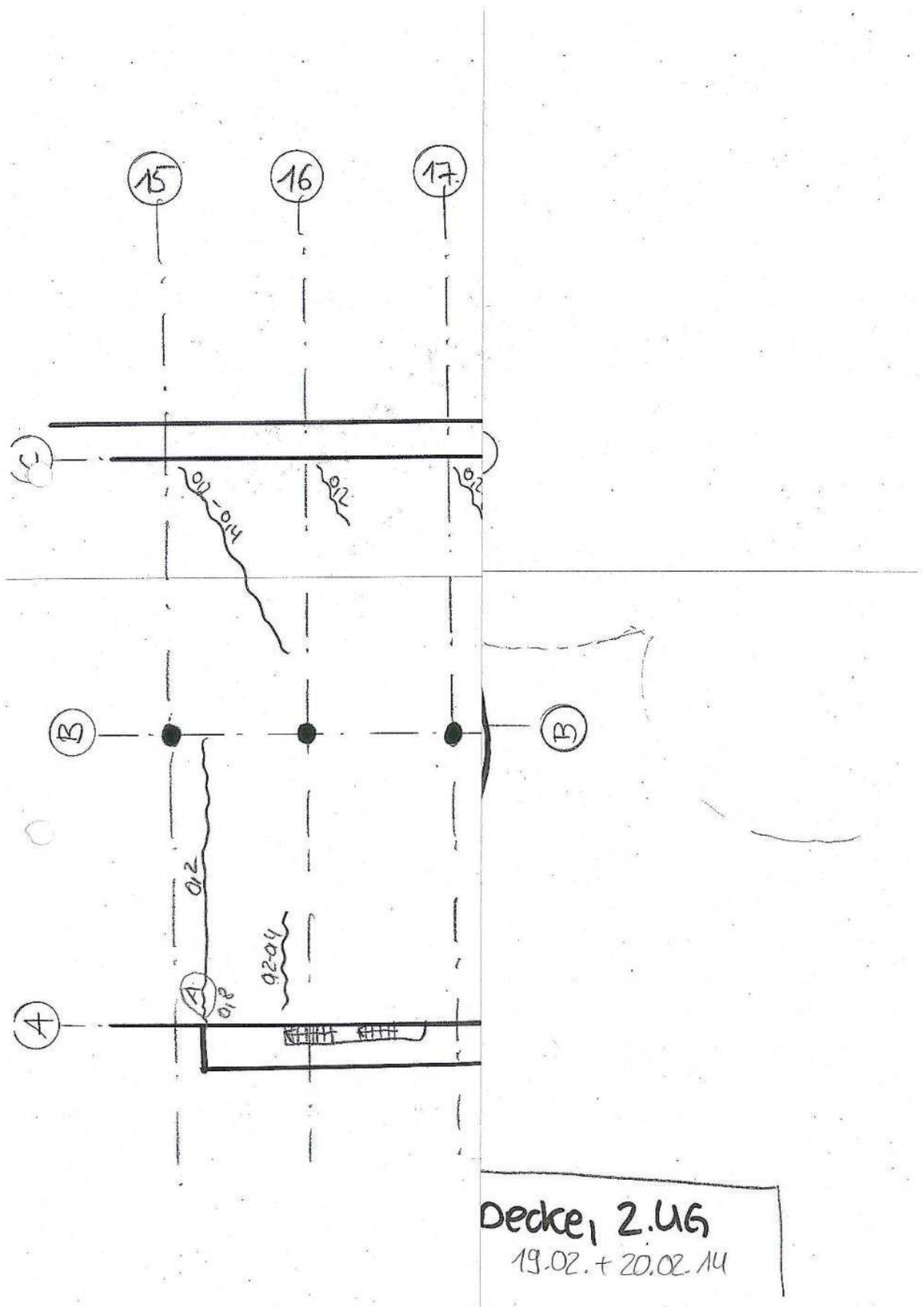
Unterschrift Prüfer



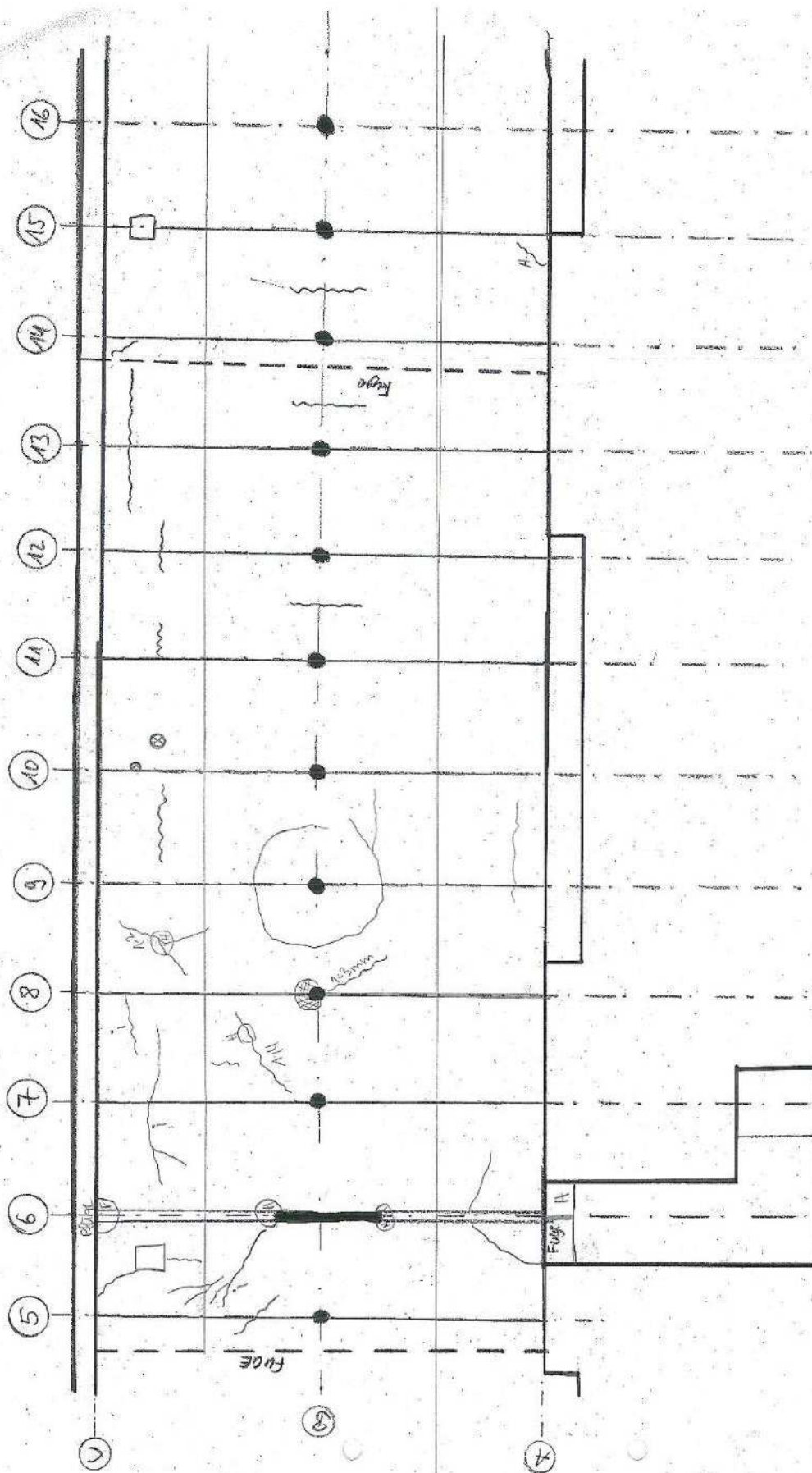
Unterschrift Prüfer



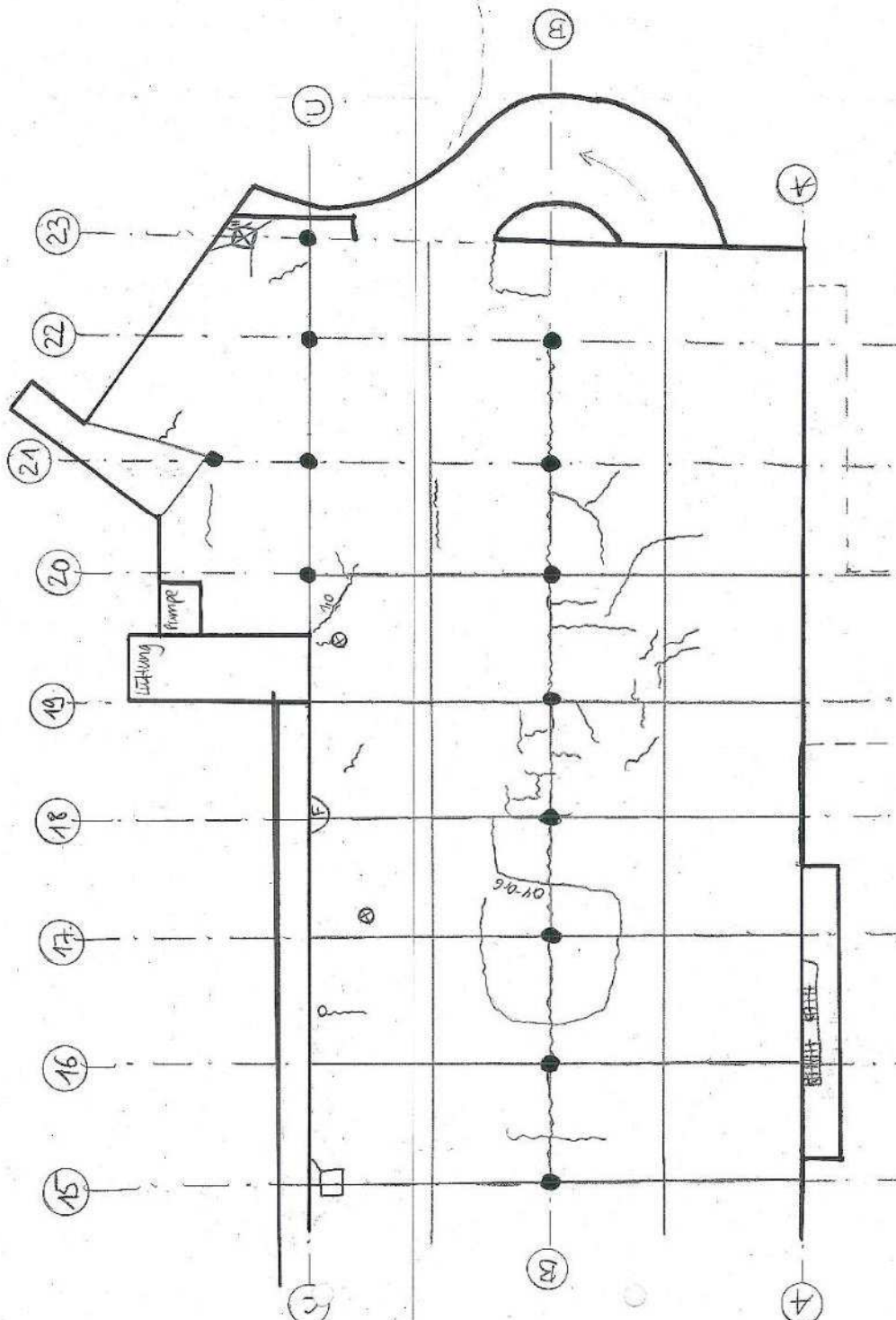








Z.UG, Boden
19. + 20. 02. 2014



2. BA, Boden, 2. UG
19.02. + 20.02. 2014

Kassel Architektur Stadt **Straßenverkehrs- u. Tiefbauamt**

Brücken- und Ingenieurbau

Teil-BW 4622P01 B3 (P01 B3)

Straße

Bw-Amt

AM/SM

Prüfbericht 2014 H

nach DIN 1076

Bauwerksname **Tiefgarage Friedrichsplatz**
Teilbauwerksname **Treppenhaus 2.BA AOK (Achse A/2-3)**
Kreis **Kreisfreie Stadt Kassel**
Ort **Kassel**
Bauwerksrichtung
Bauwerksart **Treppe**
Tragfähigkeit
Baujahr



Zustandsnote: 2,7

Prüfer **Wünsche, Knöppel**
Prüfung vom **11.03.2014** bis **11.03.2014**

Kassel

Straßenverkehrs- u. Tiefbauamt

Brücken- und Ingenieurbau

Prüfbericht 2014 H

Teil-BW 4622P01 B3 (P01 B3)

Straße

AM/SM

Schadensbeschreibung

Sonst. BW - Treppe

[12] S=0, V=0, D=3 EP BSP-ID 259-99

Treppenlauf, Fugen, Durchgehend, Offen, Fuge im Bereich der Kehrrinne zwischen Außenwand und Treppenlauf nicht fachgerecht ausgeführt



FUGE IM BEREICH KEHRRINNE OFFEN

[8] S=0, V=0, D=1 EP BSP-ID 999-99-99

Treppenlauf, Beton, Eine Stelle, Abgeplatzt, Treppenlauf zum Außenbereich, links an der Wange eine Betonabplatzung



ABPLATZUNG TREPPENLAUF

[1] S=0, V=0, D=3 EP BSP-ID 999-99-99

Treppenlauf, Beton, Mehrfach, Durchnässt, Unterseite, Betrifft die Treppenläufe im 1.UG und 2.UG



DURCHNÄSSTER TREPPENLAUF

[7] S=0, V=0, D=2 EP BSP-ID 999-99-99

Treppenstufe, Betondeckung, Stellenweise, Zu gering, Im Bereich der Treppenstufen ist die Bewehrung sichtbar - Rostfahnen zeichnen sich ab



GERINGE BETONDECKUNG STUFEN

[10] S=0, V=1, D=3 EP BSP-ID 999-99-99

Podest, Beton, Eine Stelle, Gerissen und hohl klingend, Unterseite, Podest zum 1.UG von unten gerissen, teilweise mit freiliegender Bewehrung



PODEST GERISSEN

Kassel documents Stahl

Straßenverkehrs- u. Tiefbauamt

Brücken- und Ingenieurbau

Prüfbericht 2014 H

Teil-BW 4622P01 B3 (P01 B3)

Straße

AM/SM

Schadensbeschreibung

[9] S=0, V=0, D=1 EP BSP-ID 999-99-99
Podestbelag, Vereinzelt, Abgeblättert, Beschichtung
auf dem Podest 1.UG



BESCHICHTUNG ABGEBLÄTTERT

[14] S=0, V=2, D=1 EP BSP-ID 999-99-99
Treppenhaus, Vollständig, Prüfung behindert durch
Schmutz, Treppenhaus riecht sehr stark nach Urin und
ist vor allem am Treppenausgang vollgekotet

[13] S=0, V=0, D=2 EP BSP-ID 999-99-99
Treppenhauswand, Verblendmauerwerk, Mehrfach,
Durchfeuchtet, Vorsatzschale im Bereich Ausgang
Treppenlauf



VORSATZSCHALE DURCHFEUCHTET

[2] S=0, V=0, D=2 EP BSP-ID 999-99-99
Treppenhauswand, Beton, Vereinzelt, Durchnässt,
Wände im Sockelbereich durchnässt



WÄNDE DURCHNÄSST

[6] S=0, V=1, D=2 EP BSP-ID 999-99-99
Treppenhausbodenplatte, Beton, Vereinzelt, Feuchte
Stelle, Bauwerksentwässerung scheint nicht zu
funktionieren, teilweise Pfützenbildung im 2.UG



PFÜTZENBILDUNG

[11] S=0, V=0, D=2 EP BSP-ID 999-99-99
Treppenhausbodenplatte, Beton, Eine Stelle, Gerissen
und hohl klingend, 1.UG kurz vor dem
Treppenaufgang

Kassel Dokumentations

Straßenverkehrs- u. Tiefbauamt

Brücken- und Ingenieurbau

Prüfbericht 2014 H

Teil-BW 4622P01 B3 (P01 B3)

Straße

AM/SM

Schadensbeschreibung



HOHLSTELLE 1UG BODEN

Schutteinrichtungen

[5] S=1, V=0, D=2 EP BSP-ID 234-05

Pfostenfuß des Geländers, Stahl / Metall, Alle,
Verrostet, Gitter/Geländer als Absturzsicherung, alle
Pfostenfüße schadhaf



PFOSTENFÜßE ANGEROSTET

Ausstattungen

[3] S=0, V=0, D=1 EP BSP-ID 252-99

Rost des Ablaufs, Stahl / Metall, Eine Stelle, Verrostet,
Ablauf im 2.UG, vor dem Eingang



ABLAUF VERROSTET

[4] S=0, V=0, D=1 EP BSP-ID 999-99-99
Fluchtwegtür, Stahl / Metall, Eine Stelle, Angerostet,
Rahmen der Tür zum Treppenhaus angerostet, unten



TÜRRAHMEN ANGEROSTET

Kassel documenta 14/15

Straßenverkehrs- u. Tiefbauamt

Prüfbericht 2014 H

Teil-BW 4622P01 B3 (P01 B3)

Brücken- und Ingenieurbau

Straße

AM/SM

Bewertung

Standsicherheit (max S = 1)

Der Mangel/Schaden beeinträchtigt die Standsicherheit des Bauteils, hat jedoch keinen Einfluss auf die Standsicherheit des Bauwerks. Schadensbeseitigung im Rahmen der Bauwerksunterhaltung.

Verkehrssicherheit (max V = 2)

Der Mangel/Schaden beeinträchtigt geringfügig die Verkehrssicherheit; die Verkehrssicherheit ist jedoch noch gegeben. Schadensbeseitigung oder Warnhinweis erforderlich.

Dauerhaftigkeit (max D = 3)

Der Mangel/Schaden beeinträchtigt die Dauerhaftigkeit des Bauteils und führt mittelfristig zur Beeinträchtigung der Dauerhaftigkeit des Bauwerks. Eine Schadensausbreitung oder Folgeschädigung anderer Bauteile ist zu erwarten. Schadensbeseitigung kurzfristig erforderlich.

Empfehlungen

Die Kostenansätze der nachfolgend aufgeführten Maßnahmenempfehlungen sind grobe Schätzungen und keine Grundlage einer Kalkulation!

Maßnahmenempfehlung {1}

Art der Leistung	Betriebliche Unterhaltung / Reinigungsarbeiten (ohne ME -H-)	
Menge		Geschätzte Kosten
Dauer der Maßnahme		Ausführungsjahr
Dringlichkeit	Kurzfristig	
Maßnahmenfixierung	Keine Maßnahme festgelegt	
Projektbezeichnung		
Bemerkung	Regelmäßig die Fluchttreppenhäuser von Urin und Kot reinigen. Insbesondere vor den Prüfungen!	

Zustandsnote: 2,7**Prüfungstext**

Unterschrift Prüfer



Unterschrift Prüfer

Kassel (Baumstraßen) Straßenverkehrs- u. Tiefbauamt

Brücken- und Ingenieurbau

Teil-BW 4622P01 B4 (P01 B4)

Straße

Bw-Amt

AM/SM

Prüfbericht 2014 H

nach DIN 1076

Bauwerksname **Tiefgarage Friedrichsplatz**
Teilbauwerksname **Treppenhaus 2.BA Achse A/16-17**
Kreis **Kreisfreie Stadt Kassel**
Ort **Kassel**
Bauwerksrichtung
Bauwerksart **Treppe**
Tragfähigkeit
Baujahr



Zustandsnote: 2,4

Prüfer **Wünsche, Knöppel**
Prüfung vom **11.03.2014** bis **11.03.2014**

Kassel Bayernstraße Straßenverkehrs- u. Tiefbauamt

Brücken- und Ingenieurbau

Prüfbericht 2014 H

Teil-BW 4622P01 B4 (P01 B4)

Straße

AM/SM

Schadensbeschreibung

Sonst. BW - Treppe

[3] S=0, V=0, D=2 EP BSP-ID 259-99

Treppenlauf, Fugen, Durchgehend, Offen, Fuge im Bereich Kehrrinne zwischen Außenwand und Treppenlauf nicht fachgerecht ausgeführt



FUGE BEREICH KEHRRINNE OFFEN

[1] S=0, V=0, D=2 EP BSP-ID 999-99-99

Treppenlauf, Beton, Mehrfach, Durchnässt, Unterseite, Betrifft die Treppenläufe im 1.UG und 2.UG



TREPPENLAUF DURCHNÄSST

[2] S=0, V=0, D=2 EP BSP-ID 999-99-99

Podest, Beton, Stellenweise, Durchnässt, Podeste durchnässt im Bereich des Ausgangs zum Friedrichsplatz. Entwässerung nicht fachgerecht



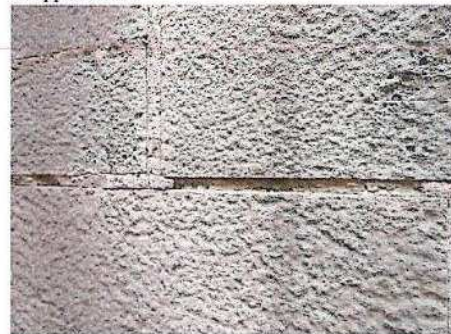
PODESTE DURCHNÄSST

[6] S=0, V=2, D=2 EP BSP-ID 999-99-99

Treppenhaus, Vollständig, Prüfung behindert durch Schmutz, Treppenhaus riecht sehr stark nach Urin und ist vorallem am Treppenhausausgang vollgekotet

[5] S=0, V=0, D=2 EP BSP-ID 259-99

Treppenhauswand, Fugen, Größtenteils, Oberfläche absandend, Fugen im Bereich Ausgang des Treppenhauses



FUGEN ABSANDEND

[4] S=0, V=0, D=2 EP BSP-ID 999-99-99

Treppenhauswand, Verblendmauerwerk, Mehrfach, Durchfeuchtet, Vorsatzschale im Bereich Ausgang neben dem Treppenlauf

Kassel Stadtkommune Kassel Straßenverkehrs- u. Tiefbauamt

Brücken- und Ingenieurbau

Prüfbericht 2014 H

Teil-BW 4622P01 B4 (P01 B4)

Straße
AM/SM

Schadensbeschreibung



VORSATZSCHALE DURCHFEUCHTET

Kassel Dokument-Nr. **Straßenverkehrs- u. Tiefbauamt**

Brücken- und Ingenieurbau

Prüfbericht 2014 H

Teil-BW 4622P01 B4 (P01 B4)

Straße
AM/SM

Bewertung

Standsicherheit (max S = 0)

Der Mangel/Schaden hat keinen Einfluss auf die Standsicherheit des Bauteils/Bauwerks

Verkehrssicherheit (max V = 2)

Der Mangel/Schaden beeinträchtigt geringfügig die Verkehrssicherheit;
die Verkehrssicherheit ist jedoch noch gegeben.
Schadensbeseitigung oder Warnhinweis erforderlich.

Dauerhaftigkeit (max D = 2)

Der Mangel/Schaden beeinträchtigt die Dauerhaftigkeit des Bauteils und kann langfristig
auch zur Beeinträchtigung der Dauerhaftigkeit des Bauwerks führen. Die Schadensausbreitung
oder Folgeschädigung anderer Bauteile kann nicht ausgeschlossen werden.
Schadensbeseitigung mittelfristig erforderlich.

Empfehlungen

**Die Kostenansätze der nachfolgend aufgeführten Maßnahmenempfehlungen
sind grobe Schätzungen und keine Grundlage einer Kalkulation!**

Maßnahmenempfehlung {1}

Art der Leistung	Betriebliche Unterhaltung / Reinigungsarbeiten (ohne ME -H-)	
Menge		Geschätzte Kosten
Dauer der Maßnahme		Ausführungsjahr
Dringlichkeit	Kurzfristig	
Maßnahmenfixierung	Keine Maßnahme festgelegt	
Projektbezeichnung		
Bemerkung	Regelmäßig die Fluchttreppenhäuser von Urin und Kot reinigen. Insbesondere vor den Prüfungen	

Zustandsnote: 2,4

Prüfungstext


Unterschrift Prüfer


Unterschrift Prüfer

Kassel documenta 2012 Straßenverkehrs- u. Tiefbauamt

Brücken- und Ingenieurbau

Teil-BW 4622P01 B5 (P01 B5)

Straße

Bw-Amt

AM/SM

Prüfbericht 2014 H

nach DIN 1076

Bauwerksname Tiefgarage Friedrichsplatz
Teilbauwerksname Treppenhaus 2.BA Achse A/9-10
Kreis Kreisfreie Stadt Kassel
Ort Kassel
Bauwerksrichtung
Bauwerksart Treppe
Tragfähigkeit
Baujahr



Zustandsnote: 2,4

Prüfer Wünsche, Knöppel
Prüfung vom 11.03.2014 bis 11.03.2014

Kassel | Dokument: Straßenverkehrs- u. Tiefbauamt

Brücken- und Ingenieurbau

Prüfbericht 2014 H

Teil-BW 4622P01 B5 (P01 B5)

Straße

AM/SM

Schadensbeschreibung

Sonst. BW - Treppe

[2] S=0, V=0, D=2 EP BSP-ID 259-99
Treppenlauf, Fugen, Durchgehend, Offen, Fuge im Bereich der Kehrinne zwischen Außenwand und Treppenlauf (1.UG, letzter Treppenlauf vor Ausgang) nicht fachgerecht ausgeführt



FUGE OFFEN

[3] S=0, V=0, D=2 EP BSP-ID 999-99-99
Treppenlauf, Beton, Mehrfach, Durchfeuchtet, Unterseite, Betrifft die Treppenläufe im 1.UG und 2.UG



TREPPENLAUF DURCHNÄSST

[6] S=0, V=2, D=2 EP BSP-ID 999-99-99
Treppenhaus, Vollständig, Prüfung behindert durch Schmutz, Treppenhaus riecht sehr stark nach Urin und ist vor allem am Treppenausgang vollgekotet

[4] S=0, V=0, D=2 EP BSP-ID 259-99
Treppenhauswand, Fugen, Größtenteils, Oberfläche absandend, Fugen im Ausgangsbereich des Treppenhauses



FUGEN ABSANDEND

[5] S=0, V=0, D=2 EP BSP-ID 999-99-99
Treppenhauswand, Verblendmauerwerk, Mehrfach, Durchfeuchtet, Vorsatzschale im Ausgangsbereich neben dem Treppenlauf



VORSATZSCHALE DURCHFEUCHTET

Ausstattungen

[1] S=0, V=2, D=0 EP BSP-ID 999-99-99
Treppenhaus, Beleuchtung, Gesamtes Bauteil, Nicht funktionsfähig, Bewegungsmelder im Treppenhaus kaputt

Kassel Documenta Stadt **Straßenverkehrs- u. Tiefbauamt**

Brücken- und Ingenieurbau

Prüfbericht 2014 H

Teil-BW 4622P01 B5 (P01 B5)

Straße
AM/SM

Schadensbeschreibung

Kassel Stadtkommune Straßenverkehrs- u. Tiefbauamt

Brücken- und Ingenieurbau

Prüfbericht 2014 H

Teil-BW 4622P01 B5 (P01 B5)

Straße

AM/SM

Bewertung

Standssicherheit (max S = 0)

Der Mangel/Schaden hat keinen Einfluss auf die Standssicherheit des Bauteils/Bauwerks

Verkehrssicherheit (max V = 2)

 Der Mangel/Schaden beeinträchtigt geringfügig die Verkehrssicherheit;
 die Verkehrssicherheit ist jedoch noch gegeben.
 Schadensbeseitigung oder Warnhinweis erforderlich.

Dauerhaftigkeit (max D = 2)

 Der Mangel/Schaden beeinträchtigt die Dauerhaftigkeit des Bauteils und kann langfristig
 auch zur Beeinträchtigung der Dauerhaftigkeit des Bauwerks führen. Die Schadensausbreitung
 oder Folgeschädigung anderer Bauteile kann nicht ausgeschlossen werden.
 Schadensbeseitigung mittelfristig erforderlich.

Empfehlungen

**Die Kostenansätze der nachfolgend aufgeführten Maßnahmenempfehlungen
 sind grobe Schätzungen und keine Grundlage einer Kalkulation!**

Maßnahmenempfehlung {2}

Art der Leistung	Instandsetzung (ohne ME)	
Menge		Geschätzte Kosten
Dauer der Maßnahme		Ausführungsjahr
Dringlichkeit	Kurzfristig	
Maßnahmenfixierung	Keine Maßnahme festgelegt	
Projektbezeichnung		
Bemerkung	- Fugen im Bereich der Kehrrinne schließen - Bewegungsmelder erneuern - Fugen in der Vorsatzschale erneuern	

Maßnahmenempfehlung {1}

Art der Leistung	Betriebliche Unterhaltung / Reinigungsarbeiten (ohne ME -H-)	
Menge		Geschätzte Kosten
Dauer der Maßnahme		Ausführungsjahr
Dringlichkeit	Kurzfristig	
Maßnahmenfixierung	Keine Maßnahme festgelegt	
Projektbezeichnung		
Bemerkung	Regelmäßig die Fluchttreppenhäuser von Urin und Kot beseitigen. Insbesondere vor den Prüfungen.	

Kassel documenta 2012 Straßenverkehrs- u. Tiefbauamt

Brücken- und Ingenieurbau

Prüfbericht 2014 H

Teil-BW 4622P01 B5 (P01 B5)

Straße
AM/SM

Zustandsnote: 2,4

Prüfungstext



Unterschrift Prüfer



Unterschrift Prüfer

Kassel Dokument Stadt

Straßenverkehrs- u. Tiefbauamt

Brücken- und Ingenieurbau

Teil-BW 4622P01 B6 (P01 B6)

Straße

Bw-Amt

AM/SM

Prüfbericht 2014 H

nach DIN 1076

Bauwerksname **Tiefgarage Friedrichsplatz**
Teilbauwerksname **Treppenhaus 2.BA Karlsstraße**
Kreis **Kreisfreie Stadt Kassel**
Ort **Kassel**
Bauwerksrichtung
Bauwerksart **Treppe**
Tragfähigkeit
Baujahr



Zustandsnote: 1,9

Prüfer **Wünsche, Knüppel**
Prüfung vom **11.03.2014** bis **11.03.2014**

Kassel Bauwerksprüfung Straßenverkehrs- u. Tiefbauamt

Brücken- und Ingenieurbau

Prüfbericht 2014 H

Teil-BW 4622P01 B6 (P01 B6)

Straße

AM/SM

Schadensbeschreibung

Sonst. BW - Treppe

[3] S=0, V=0, D=2 EP BSP-ID 999-99-99
Podest, Beton, Vereinzelt, Rissbreite 0,2 - < 0,4 mm,
Unterseite, Podest EG

[2] S=0, V=0, D=2 EP BSP-ID 999-99-99
Podest, Beton, Eine Stelle, Durchfeuchtet, Unterseite,
Podest EG



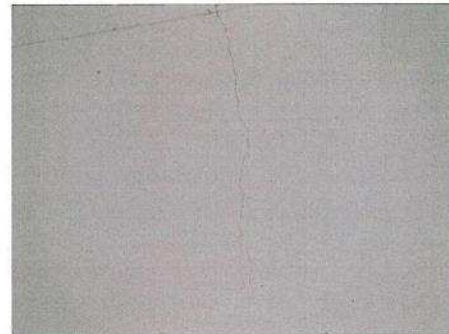
PODEST EG DURCHNÄSST

[1] S=0, V=0, D=1 EP BSP-ID 999-99-99
Treppenhaus, Stahl / Metall, Vereinzelt, Angerostet



STAHLKONSTRUKTION ANGEROSTET

[4] S=0, V=0, D=2 EP BSP-ID 999-99-99
Zwischendecke, Beton, Mehrfach, Allgemeiner Riss,
Breite 0,5 mm, Unterseite, Risse im Bereich der
Lampenreihen, sowohl 1.UG als auch 2.UG



RISS PODEST

[5] S=0, V=0, D=2 EP BSP-ID 999-99-99
Treppenhausbodenplatte, Stein, Eine Stelle, Feuchte
Stelle, Pfützenbildung Boden 2.UG im Bereich des
Fahrstuhles. Teilweise mit Chloriden im Wandsockel



PFÜTZENBILDUNG

Kassel Geometrische Daten Straßenverkehrs- u. Tiefbauamt

Brücken- und Ingenieurbau

Prüfbericht 2014 H

Teil-BW 4622P01 B6 (P01 B6)

Straße

AM/SM

Bewertung

Standicherheit (max S = 0)

Der Mangel/Schaden hat keinen Einfluss auf die Standicherheit des Bauteils/Bauwerks

Verkehrssicherheit (max V = 0)

Der Mangel/Schaden hat keinen Einfluss auf die Verkehrssicherheit.

Dauerhaftigkeit (max D = 2)

Der Mangel/Schaden beeinträchtigt die Dauerhaftigkeit des Bauteils und kann langfristig auch zur Beeinträchtigung der Dauerhaftigkeit des Bauwerks führen. Die Schadensausbreitung oder Folgeschädigung anderer Bauteile kann nicht ausgeschlossen werden. Schadensbeseitigung mittelfristig erforderlich.

Empfehlungen

Die Kostenansätze der nachfolgend aufgeführten Maßnahmenempfehlungen sind grobe Schätzungen und keine Grundlage einer Kalkulation!

Maßnahmenempfehlung {1}

Art der Leistung Betriebliche Unterhaltung / Reinigungsarbeiten (ohne ME -H-)

Menge Geschätzte Kosten

Dauer der Maßnahme Ausführungsjahr

Dringlichkeit Kurzfristig

Maßnahmenfixierung Keine Maßnahme festgelegt

Projektbezeichnung

Bemerkung Regelmäßig die Fluchttreppenhäuser von Urin und Kot reinigen. Insbesondere vor den Prüfungen.

Zustandsnote: 1,9

Prüfungstext


Unterschrift Prüfer
Unterschrift Prüfer

Kassel documenta

Straßenverkehrs- u. Tiefbauamt

Brücken- und Ingenieurbau

Teil-BW 4622P01 B7 (P01 B7)

Straße

Bw-Amt

AM/SM

Prüfbericht 2014 H

nach DIN 1076

Bauwerksname **Tiefgarage Friedrichsplatz**
Teilbauwerksname **Treppenhaus 2.BA Achse A/3**
Kreis **Kreisfreie Stadt Kassel**
Ort **Kassel**
Bauwerksrichtung
Bauwerksart **Treppe**
Tragfähigkeit
Baujahr



Zustandsnote: 2,7

Prüfer **Wünsche, Knöppel**
Prüfung vom **11.03.2014** bis **11.03.2014**

Kassel

Straßenverkehrs- u. Tiefbauamt

Brücken- und Ingenieurbau

Prüfbericht 2014 H

Teil-BW 4622P01 B7 (P01 B7)

Straße

AM/SM

Schadensbeschreibung

Sonst. BW - Treppe

[3] S=0, V=0, D=3 EP BSP-ID 259-99
Treppenlauf, Fugen, Durchgehend, Offen, Fuge im Bereich der Kehrrinne nicht fachgerecht ausgeführt



OFFENE FUGE AN DER KEHRRINNE

[4] S=0, V=0, D=2 EP BSP-ID 999-99-99
Treppenlauf, Beton, Mehrfach, Durchnässt, Unterseite, Betrifft die Treppenläufe im 1.UG und 2.UG



TREPPENLAUF DURCHNÄSST

[8] S=0, V=2, D=2 EP BSP-ID 999-99-99
Treppenhaus, Vollständig, Prüfung behindert durch Schmutz, Treppenhaus riecht sehr stark nach Urin und ist vor allem am Treppenausgang vollgekotet

[6] S=0, V=0, D=2 EP BSP-ID 259-99
Treppenhauswand, Fugen, Größtenteils, Oberfläche absandend, Fugen im Bereich Ausgang des Treppenhauses

[7] S=0, V=0, D=2 EP BSP-ID 999-99-99
Treppenhauswand, Verblendmauerwerk, Mehrfach, Durchfeuchtet, Vorsatzschale im Bereich Ausgang neben dem Treppenlauf

[1] S=0, V=0, D=2 EP BSP-ID 999-99-99
Zwischendecke, Beton, Vereinzelt, Rissbreite 0,4 - < 1 mm, Decke 2.UG hat Risse im Bereich der Tür

Schutzeinrichtungen

[5] S=1, V=0, D=2 EP BSP-ID 234-05
Treppengeländer, Pfostenfuß des Geländers, Stahl / Metall, Alle, Verrostet mit Blattrostbildung



ANGEROSTETE PFOSTENFÜßE DER ABSTURZSICHERUNG

Ausstattungen

[2] S=1, V=0, D=2 EP BSP-ID 252-99
Treppenhausbodenplatte, Bauwerksentwässerung, Stellenweise, Nicht funktionsfähig, Pfützenbildung sowohl im 1.UG als auch im 2.UG



PFÜTZENBILDUNG

Kassel

Straßenverkehrs- u. Tiefbauamt

Brücken- und Ingenieurbau

Prüfbericht 2014 H

Teil-BW 4622P01 B7 (P01 B7)

Straße

AM/SM

Bewertung

Standsicherheit (max S = 1)

Der Mangel/Schaden beeinträchtigt die Standsicherheit des Bauteils, hat jedoch keinen Einfluss auf die Standsicherheit des Bauwerks. Schadensbeseitigung im Rahmen der Bauwerksunterhaltung.

Verkehrssicherheit (max V = 2)

Der Mangel/Schaden beeinträchtigt geringfügig die Verkehrssicherheit; die Verkehrssicherheit ist jedoch noch gegeben. Schadensbeseitigung oder Warnhinweis erforderlich.

Dauerhaftigkeit (max D = 3)

Der Mangel/Schaden beeinträchtigt die Dauerhaftigkeit des Bauteils und führt mittelfristig zur Beeinträchtigung der Dauerhaftigkeit des Bauwerks. Eine Schadensausbreitung oder Folgeschädigung anderer Bauteile ist zu erwarten. Schadensbeseitigung kurzfristig erforderlich.

Empfehlungen

Die Kostenansätze der nachfolgend aufgeführten Maßnahmenempfehlungen sind grobe Schätzungen und keine Grundlage einer Kalkulation!

Maßnahmenempfehlung {2}

Art der Leistung	Instandsetzung (ohne ME)	
Menge		Geschätzte Kosten
Dauer der Maßnahme		Ausführungsjahr
Dringlichkeit	Kurzfristig	
Maßnahmenfixierung	Keine Maßnahme festgelegt	
Projektbezeichnung		
Bemerkung	- Fuge im Bereich der Kehrrinne schließen - Geländerfüße instandsetzen - Fugen im Außenbereich erneuern	

Maßnahmenempfehlung {1}

Art der Leistung	Betriebliche Unterhaltung / Reinigungsarbeiten (ohne ME -H-)	
Menge		Geschätzte Kosten
Dauer der Maßnahme		Ausführungsjahr
Dringlichkeit	Kurzfristig	
Maßnahmenfixierung	Keine Maßnahme festgelegt	
Projektbezeichnung		
Bemerkung	Regelmäßig die Fluchttreppenhäuser von Urin und Kot reinigen. Insbesondere vor den Prüfungen	

Kassel Dokumentations

Straßenverkehrs- u. Tiefbauamt

Brücken- und Ingenieurbau

Prüfbericht 2014 H

Teil-BW 4622P01 B7 (P01 B7)

Straße
AM/SM

Zustandsnote: 2,7

Prüfungstext


Unterschrift Prüfer


Unterschrift Prüfer

Kassel documenta 2012

Straßenverkehrs- u. Tiefbauamt

Brücken- und Ingenieurbau

Teil-BW 4622P01 B8 (P01 B8)

Straße

Bw-Amt

AM/SM

Prüfbericht 2014 H

nach DIN 1076

Bauwerksname Tiefgarage Friedrichsplatz
Teilbauwerksname Treppenhaus 2.BA Achse C/-3
Kreis Kreisfreie Stadt Kassel
Ort Kassel
Bauwerksrichtung
Bauwerksart Treppe
Tragfähigkeit
Baujahr



Zustandsnote: 2,7

Prüfer Wünsche, Knöppel
Prüfung vom 11.03.2014 bis 11.03.2014

Kassel Dokument 02/14

Straßenverkehrs- u. Tiefbauamt

Brücken- und Ingenieurbau

Prüfbericht 2014 H

Teil-BW 4622P01 B8 (P01 B8)

Straße

AM/SM

Schadensbeschreibung

Sonst. BW - Treppe

[2] S=0, V=0, D=3 EP BSP-ID 259-99

Treppenlauf, Fugen, Durchgehend, Offen, Fuge im Bereich der Kehrrinne nicht fachgerecht ausgeführt



FUGE IM BEREICH KEHRRINNE NICHT FACHGERECHT

[4] S=0, V=1, D=1 EP BSP-ID 999-99-99

Treppenstufe, Beton, Eine Stelle, Gebrochen / abgebrochen, Kante einer Treppenstufe des Treppenlaufes abgebrochen



KANTE DER TREPPENSTUFE ABGEBROCHEN

[1] S=0, V=0, D=3 EP BSP-ID 999-99-99

Podest, Beton, Mehrfach, Durchnässt, Unterseite, Podeste und Treppenlauf im 1.UG und 2.UG



PODEST DURCHNÄSST

[6] S=0, V=2, D=2 EP BSP-ID 999-99-99

Treppenhaus, Vollständig, Prüfung behindert durch Schmutz, Treppenhaus riecht sehr stark nach Urin und ist vorallem am Treppenhausausgang vollgekotet

[5] S=0, V=0, D=2 EP BSP-ID 999-99-99

Treppenhauswand, Verblendmauerwerk, Mehrfach, Durchfeuchtet, Vorsatzschale im Bereich Ausgang neben dem Treppenlauf



VORSATZSCHALE DURCHFEUCHTET

Ausstattungen

[3] S=0, V=1, D=2 EP BSP-ID 252-99

Treppenhausbodenplatte, Bauwerksentwässerung, Stellenweise, Nicht funktionsfähig, Pfützenbildung im 1.UG und 2.UG

Kassel

Straßenverkehrs- u. Tiefbauamt

Brücken- und Ingenieurbau

Prüfbericht 2014 H

Teil-BW 4622P01 B8 (P01 B8)

Straße

AM/SM

Schadensbeschreibung



PFÜTZENBILDUNG

Kassel

Straßenverkehrs- u. Tiefbauamt

Brücken- und Ingenieurbau

Prüfbericht 2014 H

Teil-BW 4622P01 B8 (P01 B8)

Straße

AM/SM

Bewertung

Standsicherheit (max S = 0)

Der Mangel/Schaden hat keinen Einfluss auf die Standsicherheit des Bauteils/Bauwerks

Verkehrssicherheit (max V = 2)

Der Mangel/Schaden beeinträchtigt geringfügig die Verkehrssicherheit;
die Verkehrssicherheit ist jedoch noch gegeben.
Schadensbeseitigung oder Warnhinweis erforderlich.

Dauerhaftigkeit (max D = 3)

Der Mangel/Schaden beeinträchtigt die Dauerhaftigkeit des Bauteils und führt mittelfristig zur Beeinträchtigung der Dauerhaftigkeit des Bauwerks. Eine Schadensausbreitung oder Folgeschädigung anderer Bauteile ist zu erwarten.
Schadensbeseitigung kurzfristig erforderlich.

Empfehlungen

Die Kostenansätze der nachfolgend aufgeführten Maßnahmenempfehlungen sind grobe Schätzungen und keine Grundlage einer Kalkulation!

Maßnahmenempfehlung {2}

Art der Leistung	Instandsetzung (ohne ME)	
Menge		Geschätzte Kosten
Dauer der Maßnahme		Ausführungsjahr
Dringlichkeit	Kurzfristig	
Maßnahmenfixierung	Keine Maßnahme festgelegt	
Projektbezeichnung		
Bemerkung	- Fugen im Bereich der Kehrrinne schließen - Entwässerung instandsetzen	

Maßnahmenempfehlung {1}

Art der Leistung	Betriebliche Unterhaltung / Reinigungsarbeiten (ohne ME -H-)	
Menge		Geschätzte Kosten
Dauer der Maßnahme		Ausführungsjahr
Dringlichkeit	Kurzfristig	
Maßnahmenfixierung	Keine Maßnahme festgelegt	
Projektbezeichnung		
Bemerkung	Regelmäßig die Fluchttreppenhäuser von Urin und Kot reinigen. Insbesondere vor den Prüfungen	

Kassel dokumentiert

Straßenverkehrs- u. Tiefbauamt

Brücken- und Ingenieurbau

Prüfbericht 2014 H

Teil-BW 4622P01 B8 (P01 B8)

Straße
AM/SM

Zustandsnote: 2,7

Prüfungstext


Unterschrift Prüfer


Unterschrift Prüfer

Kassel documenta Stadt Straßenverkehrs- u. Tiefbauamt

Brücken- und Ingenieurbau

Teil-BW 4622P01 B9 (P01 B9)

Straße

Bw-Amt

AM/SM

Prüfbericht 2014 H

nach DIN 1076

Bauwerksname Tiefgarage Friedrichsplatz
Teilbauwerksname Treppenhaus 2.BA Königsstraße
Kreis Kreisfreie Stadt Kassel
Ort Kassel
Bauwerksrichtung
Bauwerksart Treppe
Tragfähigkeit
Baujahr



Zustandsnote: 2,4

Prüfer Wünsche, Knöppel
Prüfung vom 11.03.2014 bis 11.03.2014

Kassel documents Stadt **Straßenverkehrs- u. Tiefbauamt**

Brücken- und Ingenieurbau

Prüfbericht 2014 H

Teil-BW 4622P01 B9 (P01 B9)

Straße

AM/SM

Schadensbeschreibung

Sonst. BW - Treppe

[2] S=0, V=0, D=1 EP BSP-ID 999-99-99

Treppenhaus, Stahl / Metall, Vereinzelt, Angerostet,
Stahlkonstruktion draußen, Eingang zum Treppenhaus,
Pfosten / Riegel teilweise angerostet



PFOSTEN ANGEROSTET

Schutzeinrichtungen

[1] S=1, V=2, D=2 EP BSP-ID 231-15

Treppengeländer, Pfostenfuß des Geländers, Mehrfach,
Locker / lose, Geländerfüße oben und unten (1.UG,
2.UG) nicht richtig fest



LOCKERE GELÄNDERVERANKERUNG

Kassel - 09.07.2014

Straßenverkehrs- u. Tiefbauamt

Brücken- und Ingenieurbau

Prüfbericht 2014 H

Teil-BW 4622P01 B9 (P01 B9)

Straße

AM/SM

Bewertung

Standssicherheit (max S = 1)

Der Mangel/Schaden beeinträchtigt die Standssicherheit des Bauteils, hat jedoch keinen Einfluss auf die Standssicherheit des Bauwerks. Schadensbeseitigung im Rahmen der Bauwerksunterhaltung.

Verkehrssicherheit (max V = 2)

Der Mangel/Schaden beeinträchtigt geringfügig die Verkehrssicherheit; die Verkehrssicherheit ist jedoch noch gegeben. Schadensbeseitigung oder Warnhinweis erforderlich.

Dauerhaftigkeit (max D = 2)

Der Mangel/Schaden beeinträchtigt die Dauerhaftigkeit des Bauteils und kann langfristig auch zur Beeinträchtigung der Dauerhaftigkeit des Bauwerks führen. Die Schadensausbreitung oder Folgeschädigung anderer Bauteile kann nicht ausgeschlossen werden. Schadensbeseitigung mittelfristig erforderlich.

Empfehlungen

Die Kostenansätze der nachfolgend aufgeführten Maßnahmenempfehlungen sind grobe Schätzungen und keine Grundlage einer Kalkulation!

Maßnahmenempfehlung {1}

Art der Leistung	Instandsetzung Geländer / Brüstungen (lfd m -G-)	
Menge		Geschätzte Kosten
Dauer der Maßnahme		Ausführungsjahr
Dringlichkeit	Umgehend	
Maßnahmenfixierung	Keine Maßnahme festgelegt	
Projektbezeichnung		
Bemerkung	Geländerbefestigung erneuern	

Zustandsnote: 2,4

Prüfungstext


 Unterschrift Prüfer


 Unterschrift Prüfer