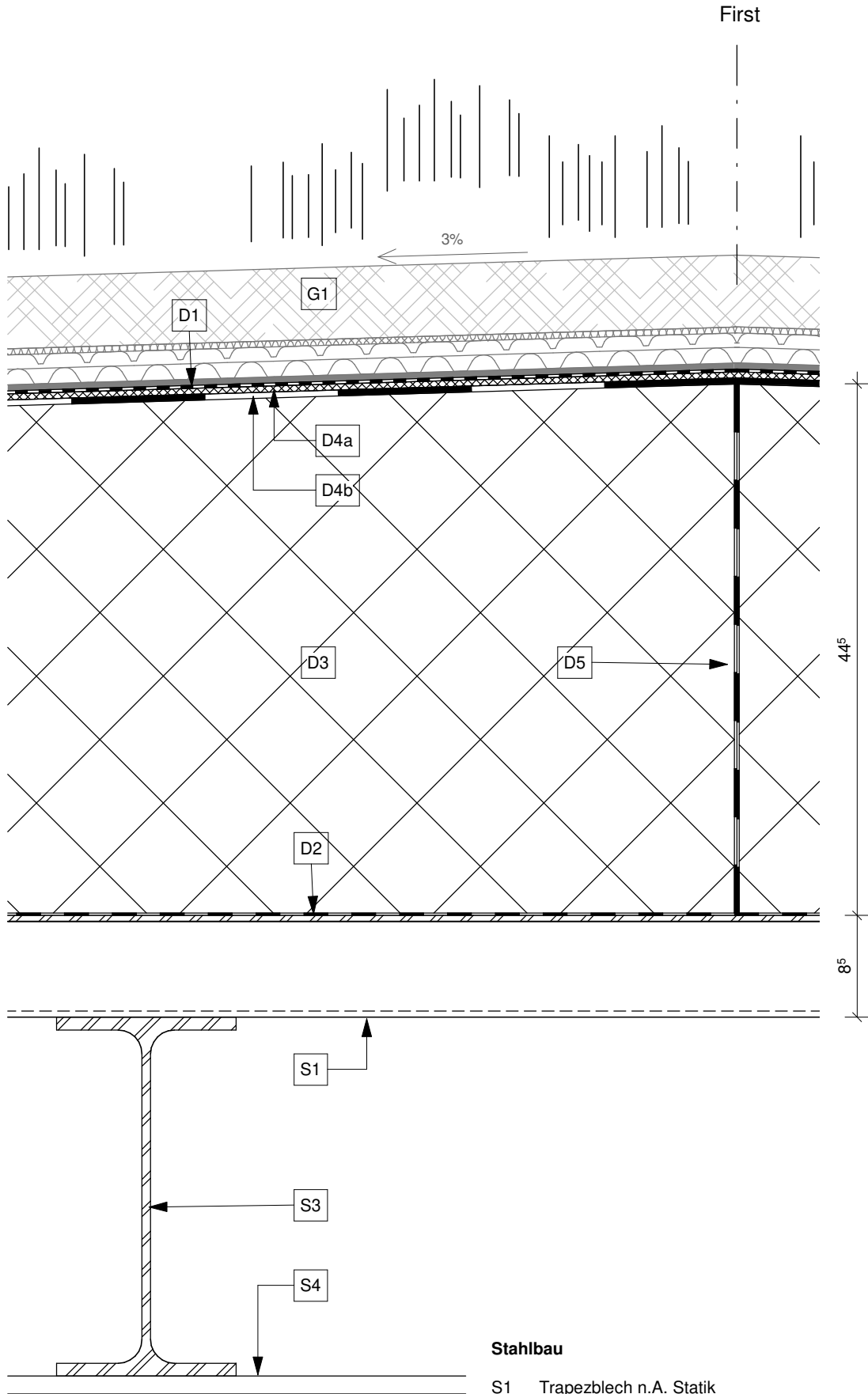
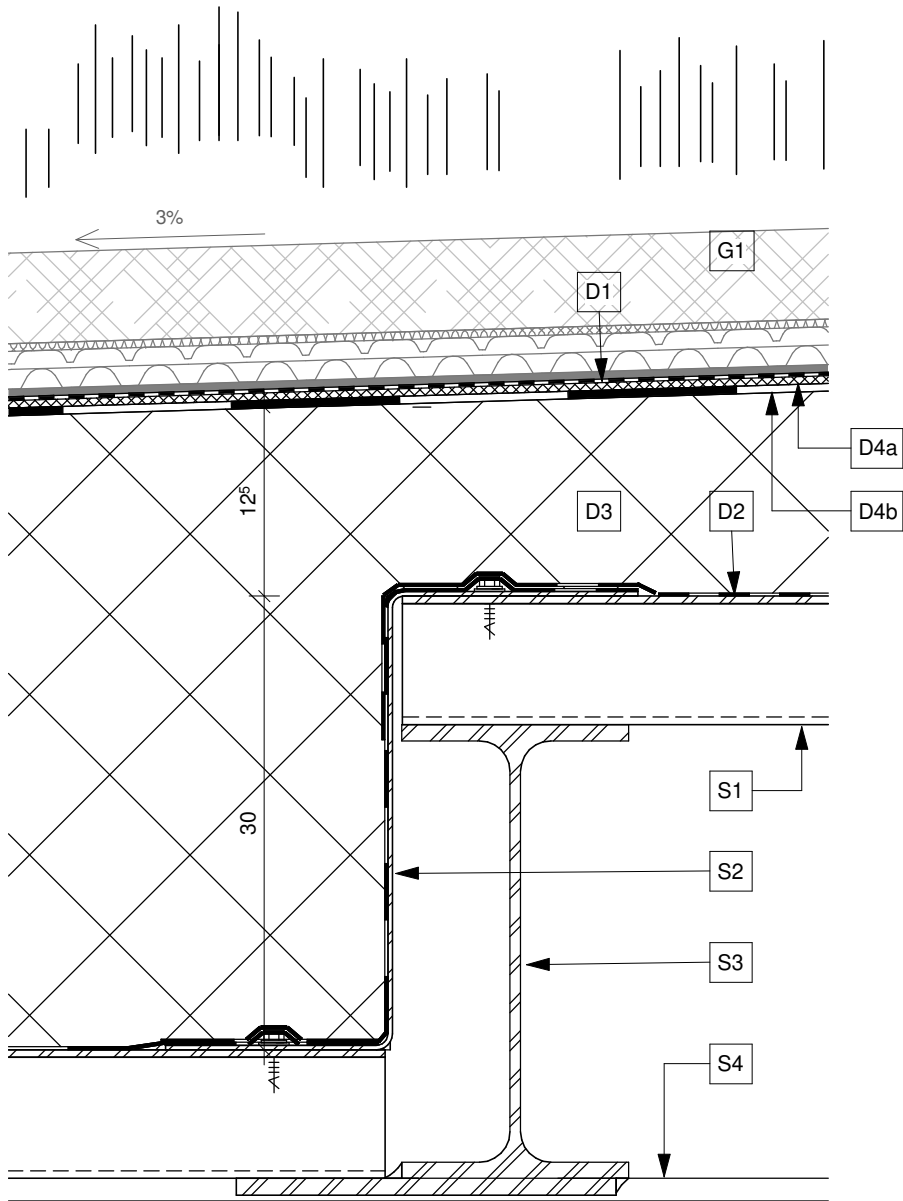


Dachabdichtung

- D1 FPO Dachbahn, mechanisch befestigt
- D2 Dampfsperre/Behelfsabdichtung
Elastomerbitumen-Kaltselfstklebebahn
- D3 Dämmung, XPS, WLG 035
- D4 Leckagemonitoringsystem
ProGeo Smartex
4a Smartex-Kontaktlage
4b Multipunktlinearelektroden
- D5 Abschottung mit Elastomerbitumenbahn
bis auf Behelfsabdichtung

Gründach

- G1 Gründach, Aufbau gemäß Angaben
Freianlagenplaner



Stahlbau

- S1 Trapezblech n.A. Statik
- S2 Kanteil,
Stahlblech als Unterlage für
Dampfsperre
- S3 Stahlträger, IPE 300 n.A. Statik
- S4 Obergurt Fachwerkträger n.A. Statik

Diese Unterlage ist urheberrechtlich geschützt. Ihre Vervielfältigung, Mitteilung oder Überlassung an Dritte, sowie die Verwertung ohne unser schriftliches Einverständnis ist untersagt und verstößt gegen den Paragraphen 106ff. UrhG und Paragraph 18 UWG und Paragraph 3 Absatz 6 VOB/B.

LEGENDE
Fassadendetails
Maßstab 1:5

GKEN BAU-NULL = 516,20m ü.NN
EWS Endzustand Wasserspiegel = 512,50m ü.NN
BWS Bauzustand Wasserspiegel = 510,50m ü.NN

SYMBOLE

SCHRAFFUREN

	Stahlbeton n.A. Statik		Stahl
	Betonfertigteile		Aluminium
	Magerbeton		Vollholz
	Dämmung - weich		Dämmung - hart

Leckagesystem/LV Dachabdichtung	MH	ES/TW	Datum	0
Änderung	Gefertigt	Geprüft	Datum	Index

Code
GKEN-ARC-5-SH-DT-XX-3152

Projekt
Erweiterung Gymnasium Kirchheim

Planungsphase
Ausführungsplanung

Spezifikation/Gewerk
Dach / Fassade

Planinhalt
Dach - First / Kopplungspunkt

Plannummer GKEN-ARC-5-SH-DT-XX-3152	Index 0	Status V
Erstelldatum 02.02.21	Maßstab 1:5	Indexdatum Datum
Dateiname 115_LP5_GKH_Sporthalle.rvt	Gefertigt MH	Geprüft ES/TW

Bauherr
Zweckverband Staatliche weiterführende Schulen im
Osten des Landkreises München
Räterstraße 26
85551 Kirchheim b. München
Telefon +49 89 90909-5604
Telefax +49 89 90909-5605
GKEN@szv-mo.de