

LEGENDE BESCHILDERUNG



Türschild gem. Plan 6.001



Tafel gem. Plan 6.001



Glastür beschriftet
gem. Plan 6.001



Durchlaufschutz individuell
gem. Plan 6.001



Flucht- und Rettungsplan
Format DIN A3



Rettungszeichen als Aufkleber
über Türe



Möbel Beschriftung
gem. Plan 6.001



Türblatt beschriftet
gem. Plan 6.001



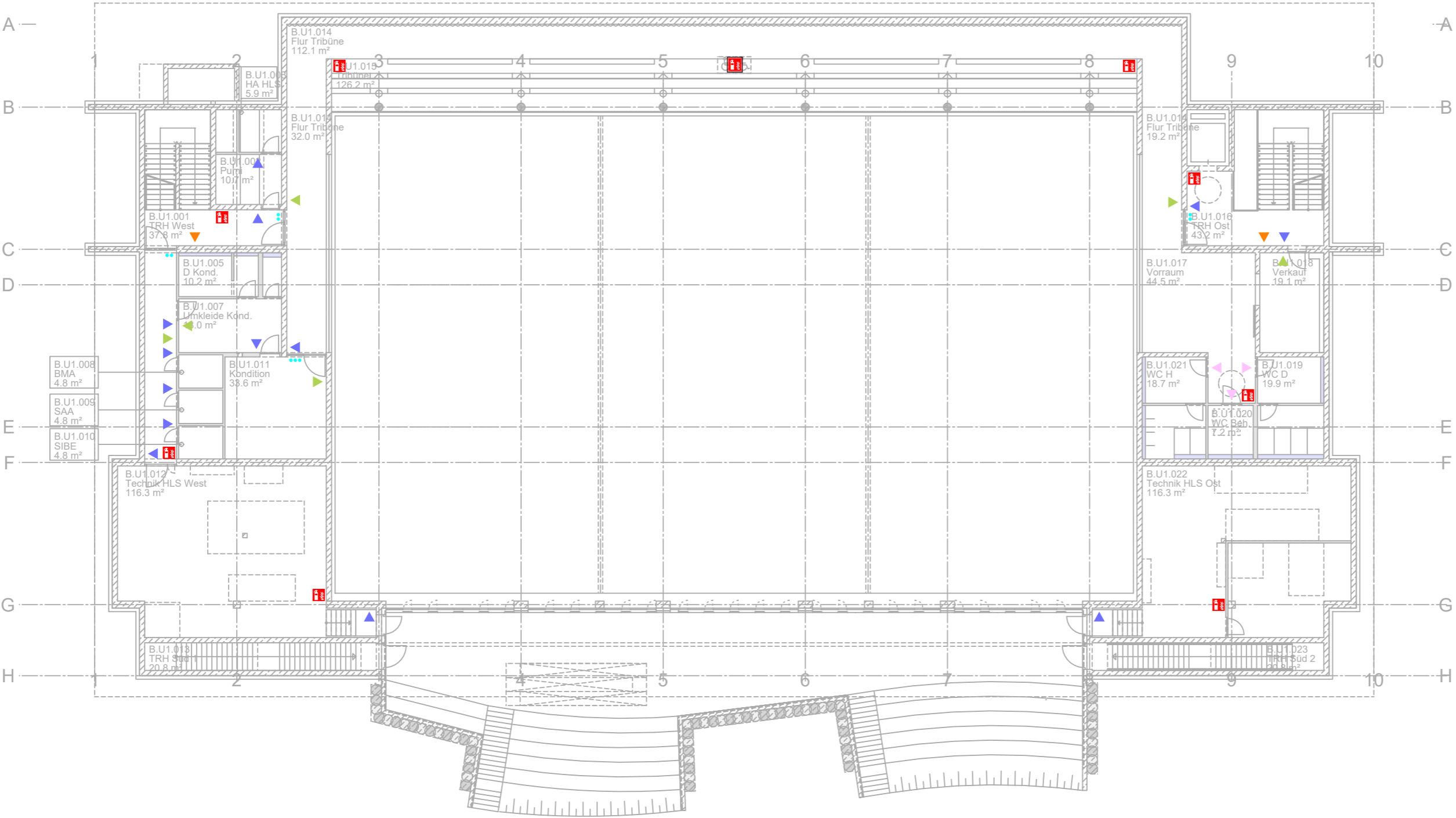
Durchlaufschutz neutral



Feuerlöscher wandmontage



Feuerlöscher in Einbauschrank



M-OfS_5_ARC_5432_BTb_UBP_U1_GRI_00_Beschilderung	PLANNR./INDEX		5.432
	Maßstab	1:250	
	Planformat	A3	
	Gezeichnet	MA / LG	
PROJEKT Grundschnle mit Dreifachsporthalle und Haus für Kinder Ersatzneubau an der Oberföhringer Straße 224 81925 München	BAUHERR Landeshauptstadt München Referat für Bildung und Sport Bayerstraße 28, 80335 München PROJEKTLEITUNG Baureferat - Hochbau H3 Berg-am-Laim-Str. 47, 81673 München		28.10.2020