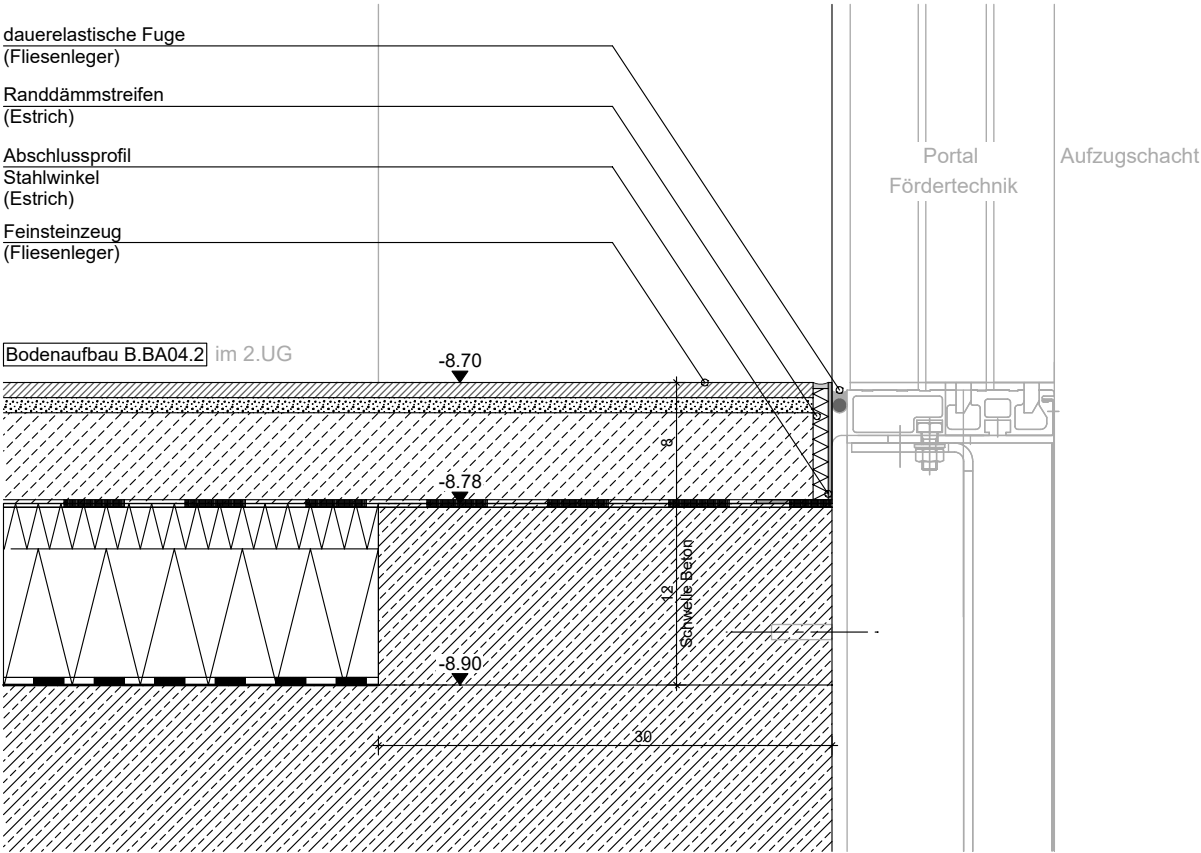
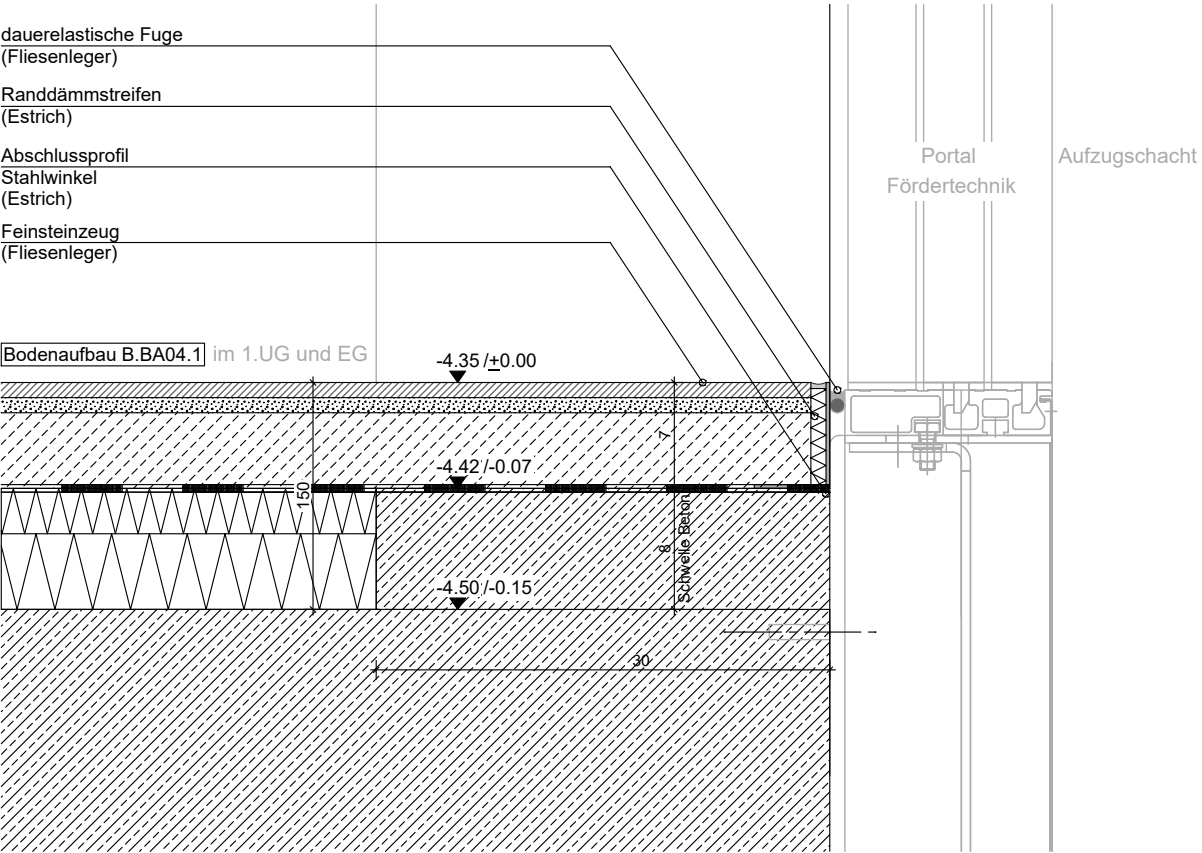


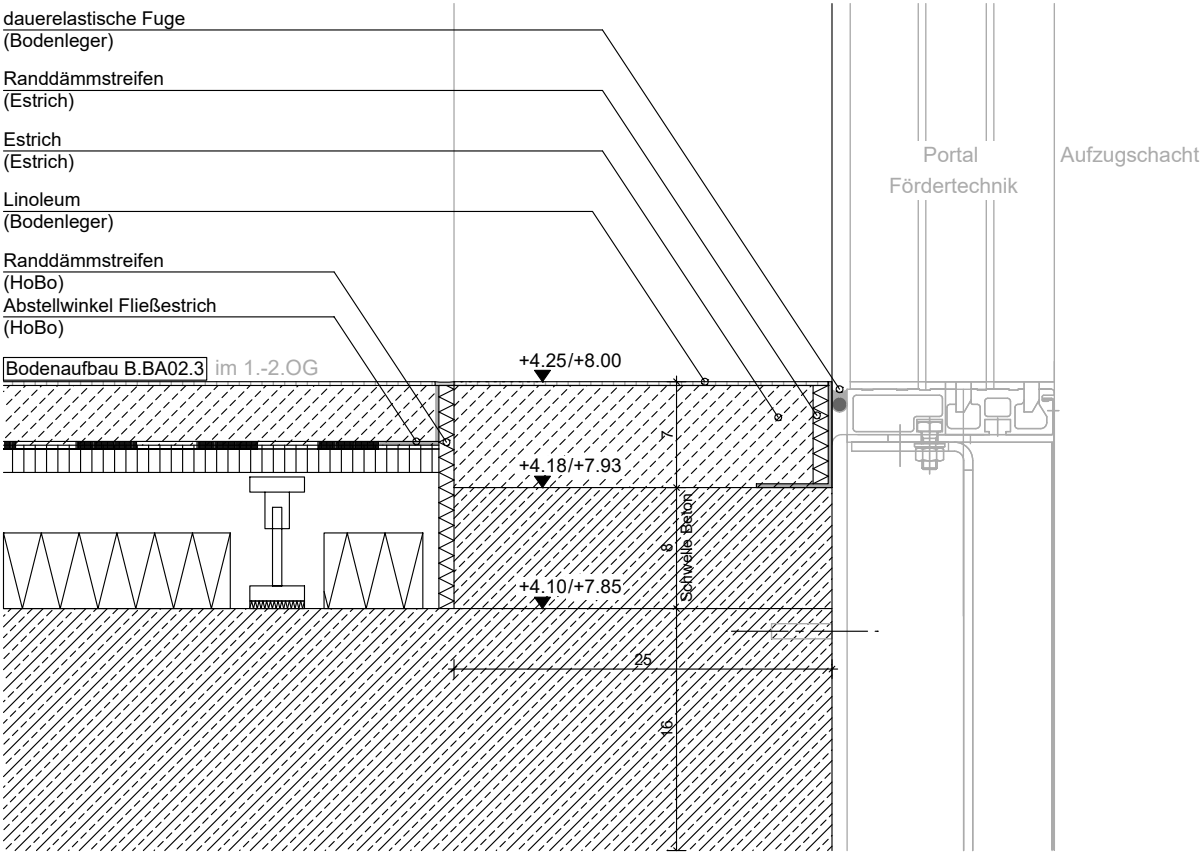
AUFZUG: BODENANSCHLUSS 2.UG



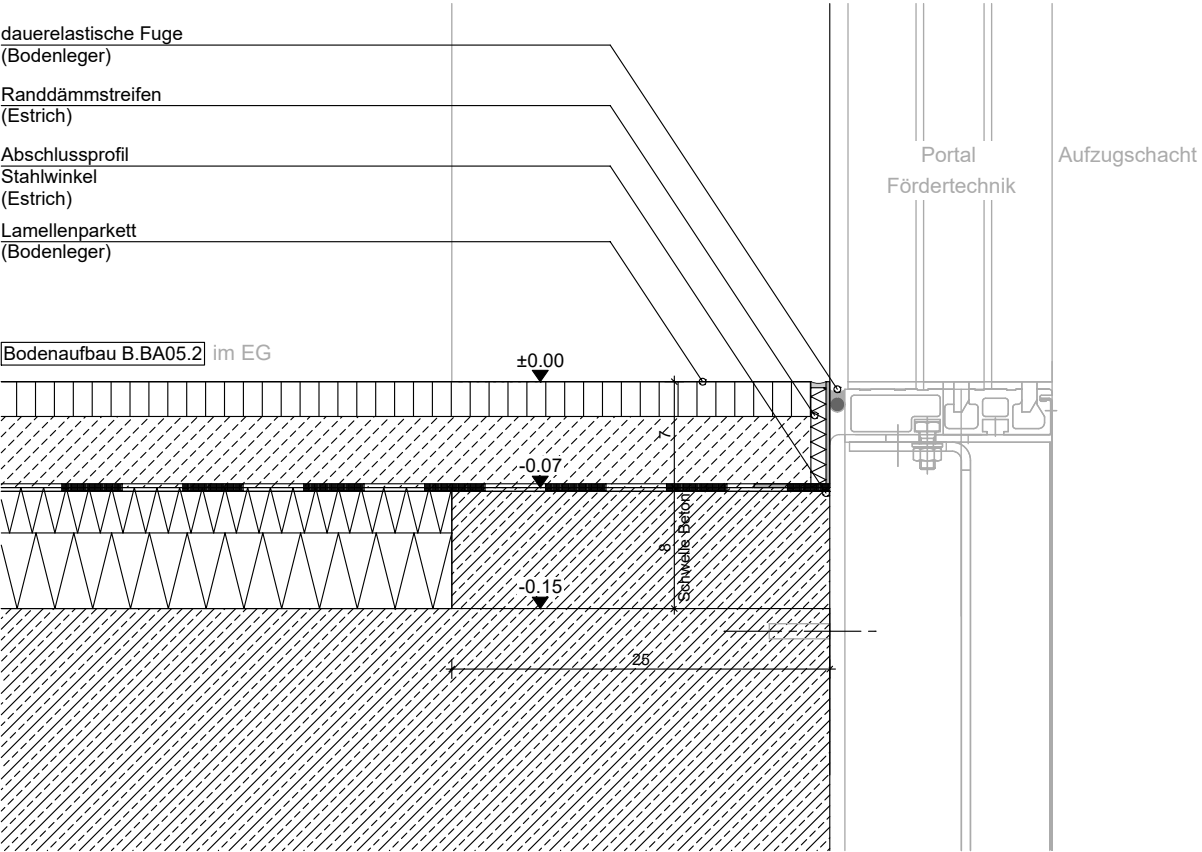
AUFZUG: BODENANSCHLUSS 1.UG+EG Aufzug Sport



AUFZUG: BODENANSCHLUSS 1.-2.OG Aufzug Schule



AUFZUG: BODENANSCHLUSS EG Aufzug Schule



M-OFS_5_ARC_5405_BTb_WEP_ZZ_DET_00_BoAn Aufzug		PLANNR./INDEX	5.405
PROJEKT Grundschule mit Dreifachsporthalle und Haus für Kinder Ersatzneubau an der Oberföhninger Straße 224   81925 München	BAUHERR Landeshauptstadt München Referat für Bildung und Sport Bayerstraße 28, 80335 München PROJEKTLEITUNG Baureferat - Hochbau H3 Berg-am-Laim-Str. 47, 81673 München	Maßstab	1:5
		Planformat	A3
		Gezeichnet	SG
		Planstand	26.06.2020