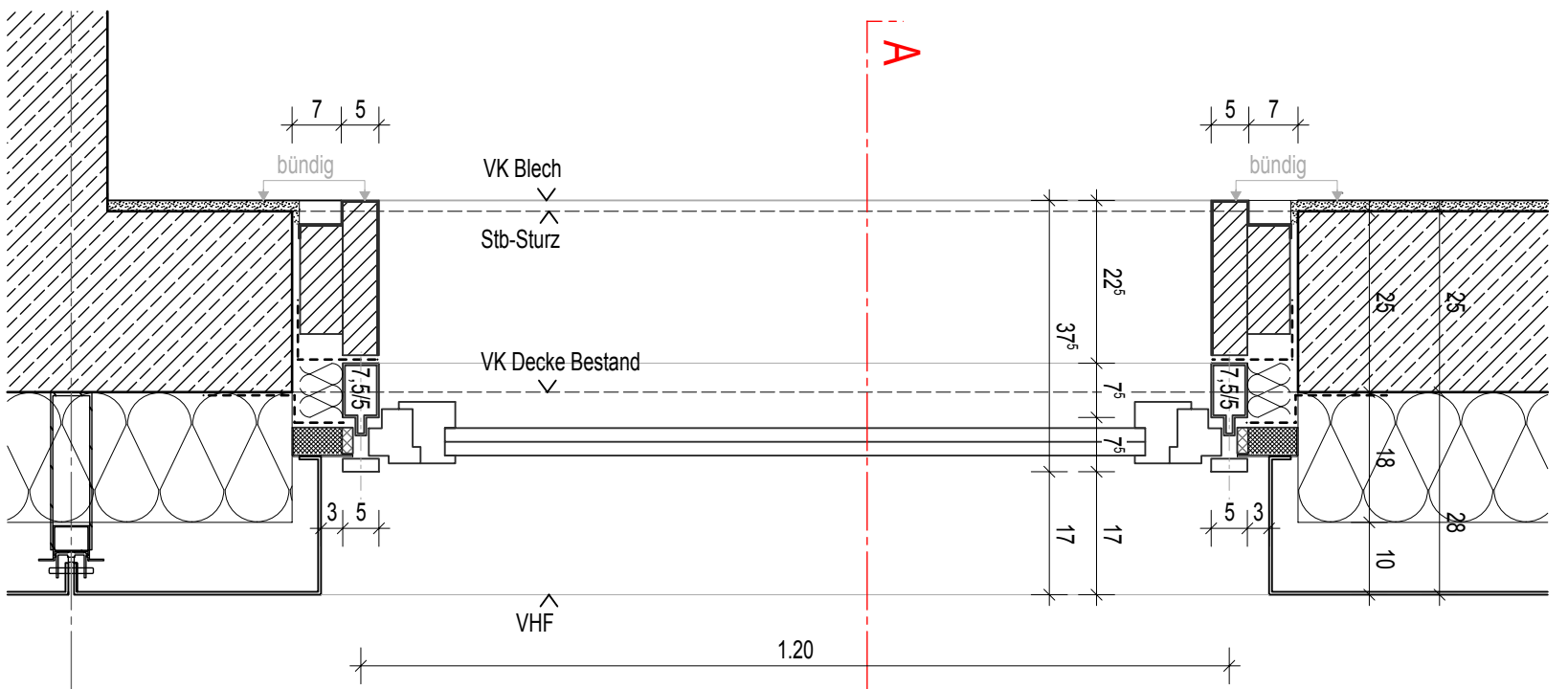
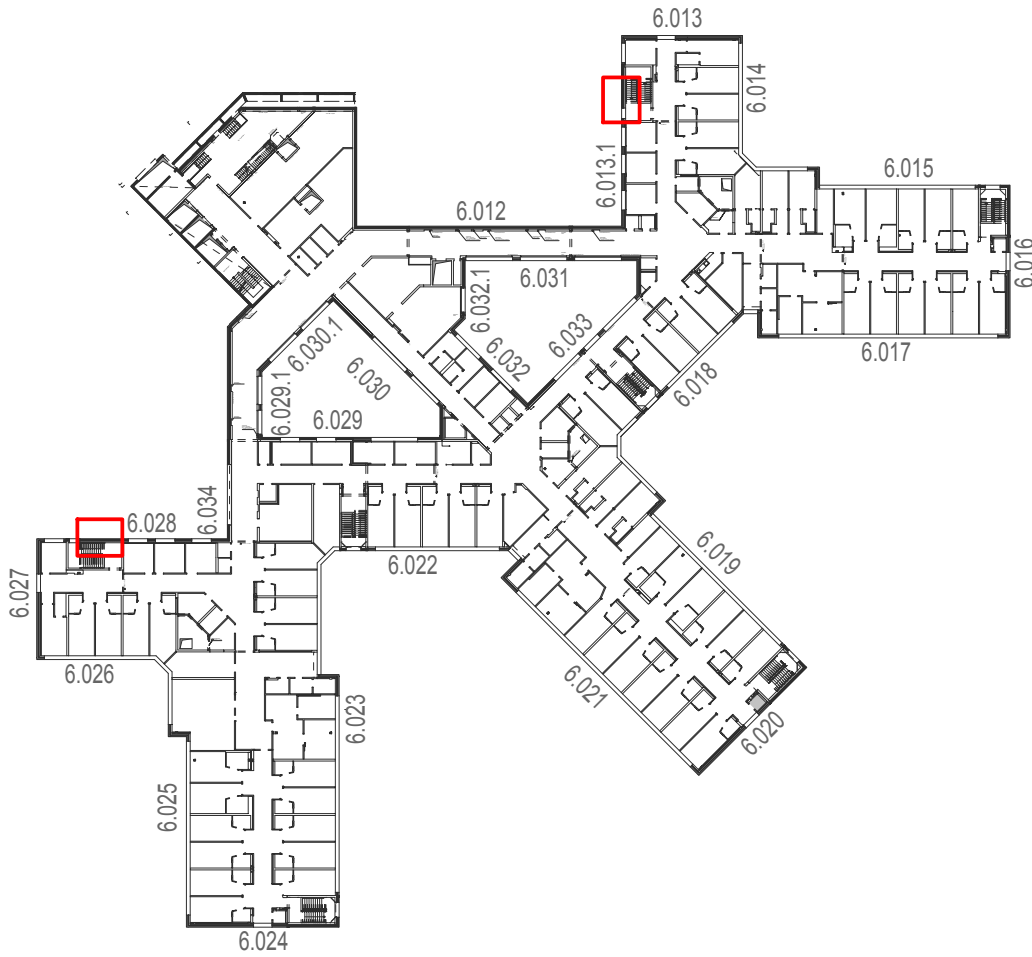


3.OG
Treppenhaus K

Vertikalschnitt A-A



Horizontalschnitt

Dachaufbau
von außen nach innen

Gewerk Dachabdichtung

- Kiesschüttung, d = 50mm
- Dachabdichtung als Folienabdichtung TPO/FPO, d = 2mm
- mechanische Befestigung auf BSH gem. Herstellerangaben
- Mineralwolle Gefälledämmung ≥ 2%, WLK 040, d = 160mm im Mittel / 100-340 mm
- Dampfsperre/Notabdichtung, bituminös

Aufbau Attika
von außen nach innen

Gewerk hinterlüftete Fassade

- Attikablech mehrfach gekantet auf UK im Gefälle, bündig mit VK hinter. Fassade, Farbe n.A. Architekt

Gewerk Dachabdichtung

- Dachabdichtung als Folienabdichtung TPO/FPO, d = 2mm auf Attikabohle
- Attikabohle OSB, d=30mm
- UK Vollholz imprägniert, mit Abstand montiert, Hohlräume mit Dämmung ausgefüllt
- Mineralwolle, WLK 035, d=10cm als oberseitige Dämmung
- Mineralwolle, WLK 035, d=8cm als innenseitige Dämmung
- Mineralwolle, WLK 035, d=18cm als außenseitige Dämmung

Gewerk hinterlüftete Fassade

- Oberlage Metallkassette eingehängt, abgekantete Flachblechtafel Alu, d=3mm
- Befestigung über verdeckten Bolzen
- Windsicherung sichtbar verschraubt, Platten einzeln austauschbar
- Unterkonstruktion thermisch getrennt
- Mineralwoll-dämmplatte WLK 035, d ≥ 18cm, geklebt

Gewerk Fassadenbau
Abschlusswinkel außen (umlaufend)

Aluminium, d=2mm Farbton gleich Fassadenprofil, außen diffusionsoffen abkleben

Ansichtsbreite analog seitlicher Abschluss

innenliegende Hohlräume mit Mineralwolle A1 flächig ausstopfen

Öffnung zur Rauchableitung
Pfosten-Riegel-Fassade inkl. Verglasung E30 mit bauaufsichtlicher Zulassung (Einsatz gem. Ansichten)

Drehfenster, Öffnung ≥ 1,0 m² mit Rauchabzugöffnungsantrieb, (Steuerung über EG und 3.OG) elektrischer Kettenantrieb (Einsatz gem. Ansichten)

Verglasung g ≤ 0,50 hinsichtl. sommerlicher Wärmeschutz

3-fach Verglasung, U_{ow} < 1,10 W/m²K

Maximalwert nach EnEV: 1,30 W/m²K

Gewerk hinterlüftete Fassade
Stützwinkel Fensterbank für Trittsicherung an vertikalen Tragprofilen befestigen, durchlaufend montiert

Fensterbank Aluminium pulverbeschichtet d=20mm Neigung ≥ 2% mit Dichtstücken Antidröhnbeschichtung min. 2/3 der Ausladung thermisch getrennte Fensterblechkonsolen auf Fassadenkonstruktion montiert

Abschlusswinkel außen Alu, diffusionsoffen abkleben

Deckblech innen Alu, diffusionsgeschlossen abkleben

innenliegende Hohlräume mit Mineralwolle A1 ausstopfen

Fensterbankhalter
thermisch getrennt

Gewerk hinterlüftete Fassade
durchlaufende horizontale Brandsperre - gem. Detail D-206+D-207

Alle Maße sind vor Ort zu prüfen

00	sk	23.06.20	Freigabe
Index	Gez.	Datum	Änderungsbeschreibung
InnKlinikum Alttötting			
Erweiterung und Sanierung 2.BA			
Aufstockung Pflege / BT 6-12			
WERKPLANUNG			FREIGABE
Regeldetail TRH E und K			
Fassadenanschluss Horizontal und Vertikal			
PLANNR.:		A-P5-BT6-12-D-210	INDEX:00
MAßSTAB:		1:10	DATUM: 23.06.2020