

Der Entwurf ist geistiges Eigentum des Planers & urheberrechtlich geschützt. Vervielfältigungen & Weitergabe an Dritte erfolgt nur mit ausdrücklicher Genehmigung des Planverfassers. Bei Missbrauch bleiben rechtliche Schritte vorbehalten.

BETONGÜTEN NACH ANGABE TRAGWERKSPLANUM

- Alle Maße sind von der Maßzahl frei zu prüfen.
- Für die Reichweite und Erhebung der aktuellen Höhe (Unternehmen).
- Die Angaben von Gütern und Dienstleistungen, sowie Plan- und Ist-Maßnahmen müssen zur Ausführung in den zuständigen Plänen festzulegen.
- Bedenken gegen die vorgeschriebene Konstruktion können den Anstellten zeitweilig mitgeteilt werden.
- Dieser Plan ist nur in Verbindung mit den Dispositionen gültig.
- Dieser Plan ist nur in Verbindung mit der Tagesplanung gültig.
- Ausführung zu Leuten und in Erwägung gegen Planung festlegen.
- Bei Ausführung der Arbeit ist die Ausführung der Ausführung und der Ausführung in vielen Fällen.
- Bei der Arbeit in Betrieb sind eine tragende Substanz und durchzuführen werden.
- Die Dispositionen und Fundamente gegen die in Statistiken erscheinende der DV-Vorrichtungen auszuführen.
- Arbeits- und Betrieben zwischen den Statistiken sind gegen die endgültige Festlegung mit Folgebereiten.
- Es besteht von DV zu verfahren.
- Gegen die Dispositionen der Ausführung, gleich welcher Art, nicht von der Ausführung Unternehmen.
- Die Aufgaben des Betreibers, die zureichende DV-Vorrichtungen in der Lage sind, das realisierte Verhalten der Nachwendigen sind den Dispositionen sind bei der Ausführung zu beachten.

LEGENDE:

- [illegible]

BESONDERE PLANANGABEN:

WANDÖFFNUNGSMASSE (TÜREN) BEZIEHEN SICH WENN NICHT ANDERS ANGEZEIGEN AUF OK FFB  
(OBERKANTE FERTIG FUSSBODEN)

ANGABEN VON AUSSPARUNGEN "OK=OKD" o. "OK=OK RD" o. "OK=OK BD" BEZIEHEN SICH WENN NICHT ANDERS ANGEZEIGT  
AUF DIE TIEFERLIEGENDE DECKENKOTE

A	TÜR MIT AUTOMATENFRIED	GU	GALLY	SDH	SCHALUSCHÜTZTOR
A/D	ABGEHÄNTE DECKE	H	HEIZUNG	ST	SCHATTENFUGE
B	BESTAND BZW. BREITE	KB	KÜNSTSTEN	ST	STUFE
BB	BREITUNG	L	LÜFTUNG	STB	STÄBCHENTUN
BBS	BREITENSCHEINZUG	LB	LOHTE BREITE	T	TÜR
BW	BREITENWAND	LF	LECHTE PASSAGE	T2	TÜRZUSCHLÜSSELDÄMMUNG
D	DACHGESÄSSEL	UH	UHNIE HEUTE	TP	TÜRPOSSENZIT
DF	DEMFUGE	UN	UNGEHÄU	TZ	TÜRZUSCHLÜSSELDÄMMUNG
D2	DORSCHLUSSELSCHÜTZ	NS	NACH METALLATION	U30	100 BRANDSCHÜTZTOR
E	ELEKTRO	NO	NACH METALLATION	100	100 BRANDSCHÜTZTOR
FEBS	FESTHALTEVEREINBARUNG	NS	NACH METALLATION	UE3	UEBERSCHÜTZ
FB	FESTHALTEVEREINBARUNG	OK	OKBENUTZUNG	UK	UKBENUTZUNG
FL	FLEBEN	PA	PARQUET	UZ	UNTERSCHÜTZ
FLB	FLEBENBREMSE	DA	DACHGESÄSSEL	VK	VORBEREITUNG
FRI	FRIEDLICHESCHÜTZ	RO	ROBODER	VPS	VORBEREITUNG
FT	FESTHALTEVEREINBARUNG	RF	ROBODERFÖHRUNG	V1	VOLLWANDSCHÜTZTOR
FUE	FUEHRUNG	RFB	ROBODERFÖHRUNG	VTS	VOLLWANDSCHÜTZTOR
F30	FESTHALTEVEREINBARUNG	RM	RAUMHÖHE	W	WANDSCHÜTZTOR
F30	FESTHALTEVEREINBARUNG	RM	RAUMHÖHE	WD	WANDSCHÜTZTOR
GA	GASCHÜTZ	RI	RECHENUNG	RH	RECHENUNG
GS	GASCHÜTZ	RS	ROBODERFÖHRUNG	WU	WANDSCHÜTZTOR
GR	GASCHÜTZ	S	SANITÄR	ZE	ZUSCHÜTZTOR

00 sh 08.05.19 Freigabe Rohbau

INDEX GEZ. DATUM ÄNDERUNGSBESCHREIBUNG

PLANNHALT: ERDGESCHOSS PLANNR: A-P5-BT13-GR-00-1- 00

## BAUHERR

KREISKLINIKEN ALTÖTTING-BURGHAUSEN  
VINZENZ-VON-PAUL-STRASSE 10  
84503 ALTÖTTING

KREISKLINIK ALTÖTTING  
ERWEITERUNG UND SANIERUNG 1. BAUABSCHNITT  
NEUBAU NORD/ BT 13

## AUSFÜHRUNGSPLANUNG

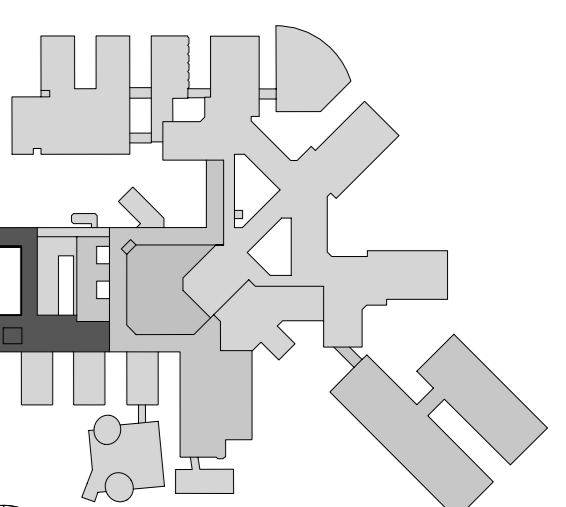
FREIGABE ROHBAU

GRUNDRISS ERDGESCHOSS, PLANSCHNITT 1

PLANNING INDEX:

MASSSTAB:	DATUM:
150	28.05.2019

KKAOE



## TACHPLANER

FREIGEgeben: \_\_\_\_\_ DATUM: \_\_\_\_\_