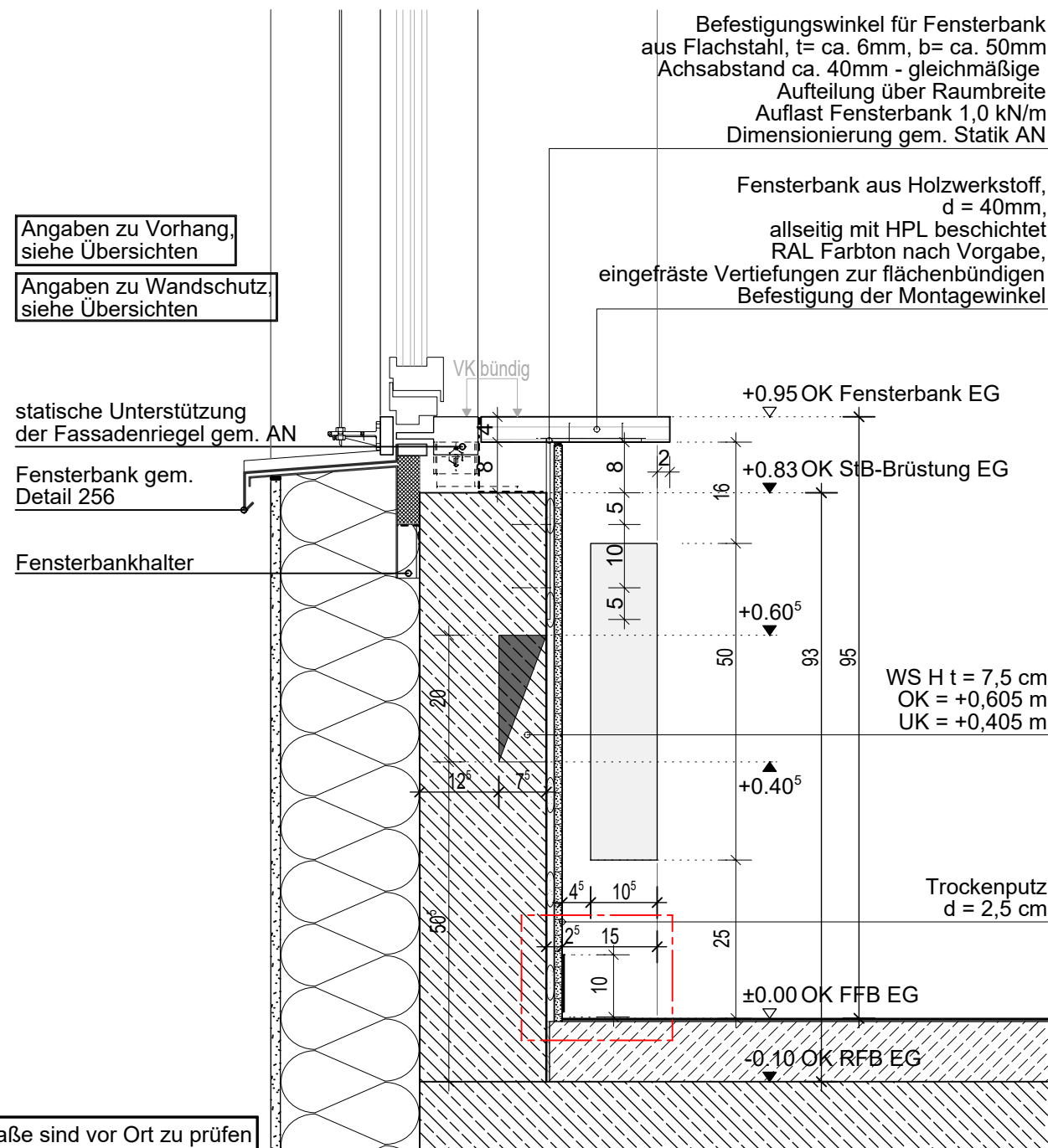
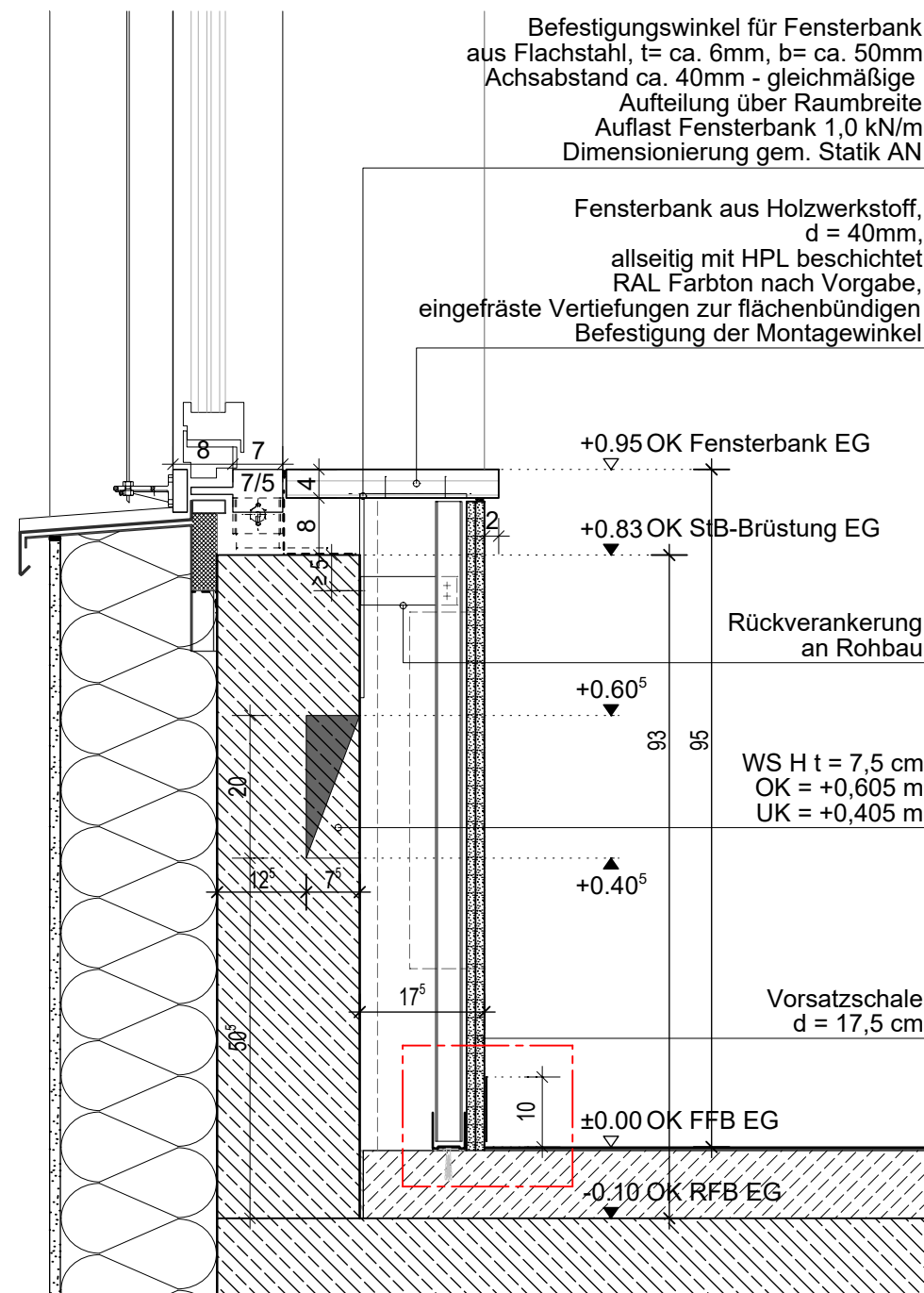
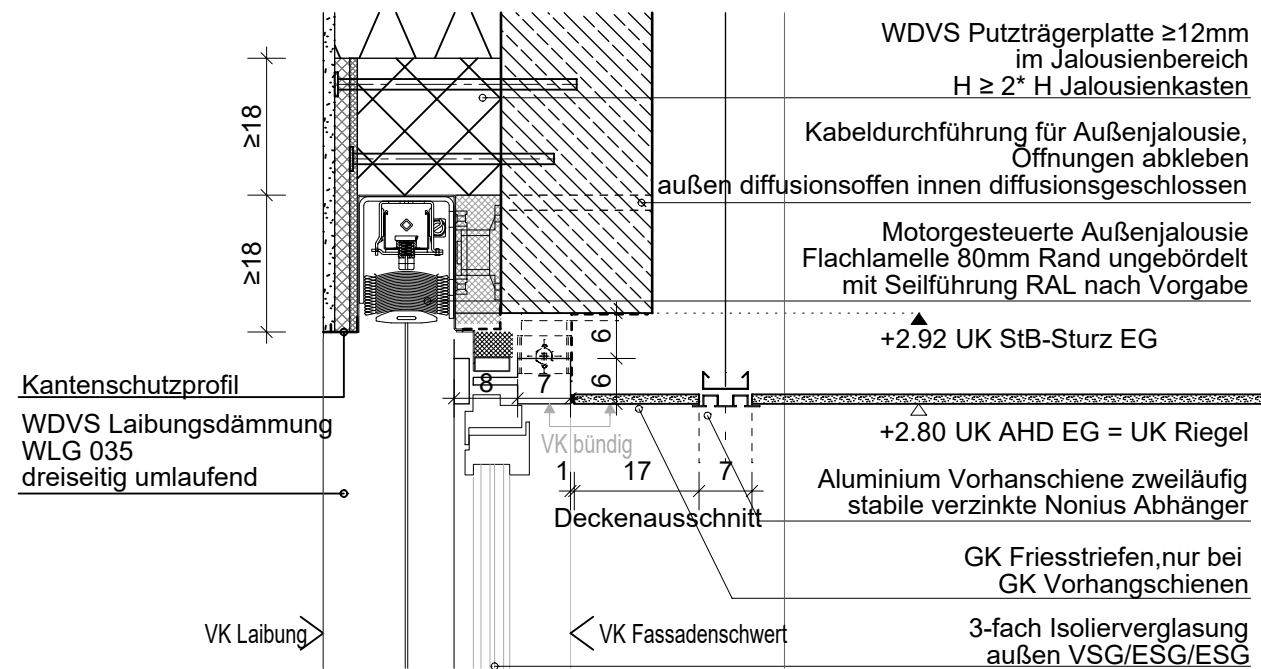


Alu-Stellsockel, 1:5



Alle Maße sind vor Ort zu prüfen

00	sh	28.05.19	Freigabe Rohbau
Index	Gez.	Datum	Änderungsbeschreibung
			Kreisklinik Altötting
			Erweiterung und Sanierung 1.BA Neubau Nord / BT 13
			WERKPLANUNG Brüstung Sturz EG Büros, Alu-Stellsockel
PLANNR.: A-P5-BT13-D-255			INDEX: 01
MAßSTAB: 1/10		DATUM: 28.05.2019	