




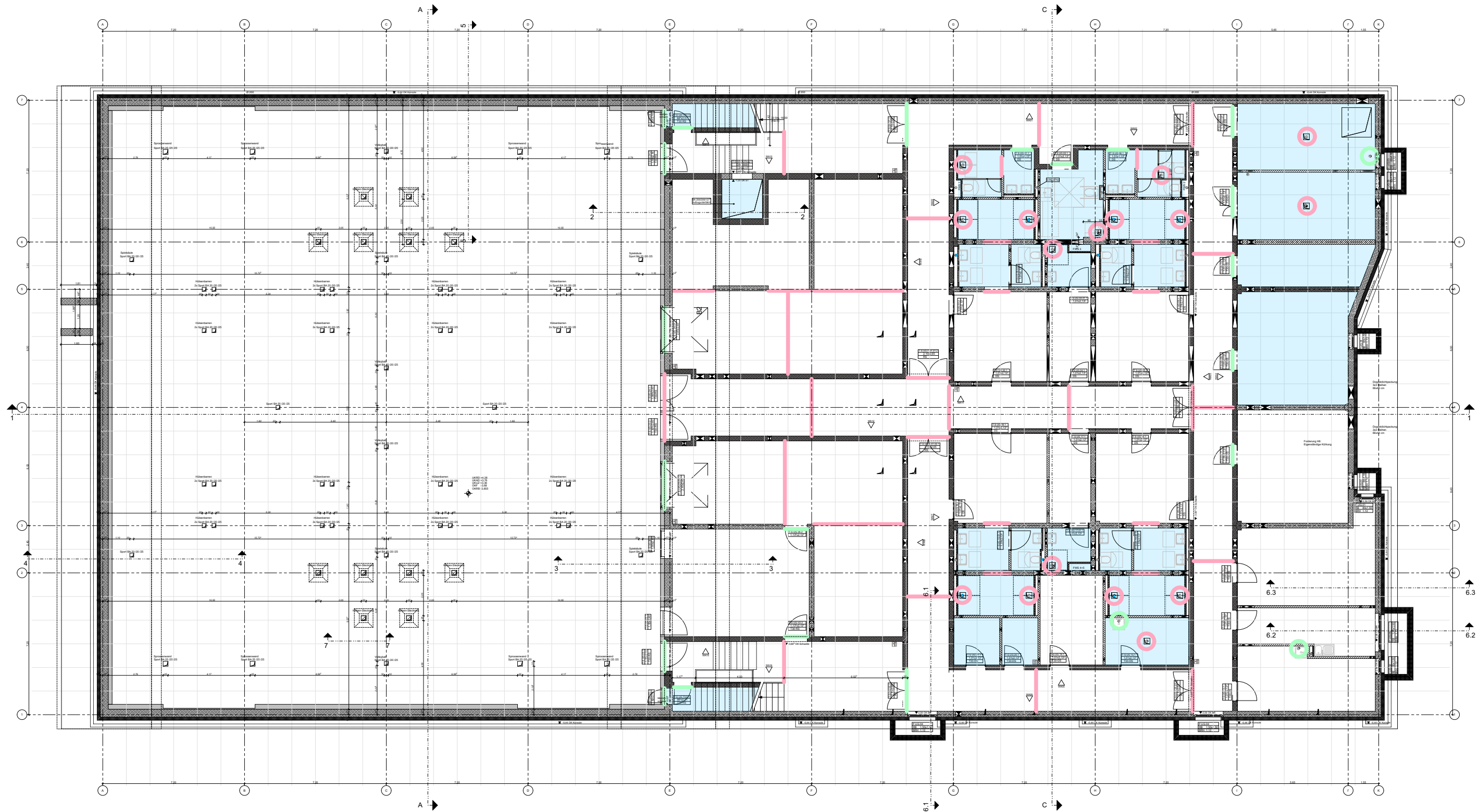



-  Bodengully
-  Rohrdurchführung
-  Estrichfuge
-  Stahlblechwinkel vz, gekantet  
ca. 120-160 x 60 x 3mm
-  Flüssigabdichtung bzw. Boden-  
beschichtung auf Estrich



PROJEKT	GS-Werk Neubau einer 4-zügigen Grundschule mit 2-fach Halle, München Werksviertel

Übersichtsplan Estrichfugen  
Grundriss Untergeschoss

PLAN NR.	Index	LP	5	BAUHERR	Landeshauptstadt München
GSW_RUB_5_BOD_0550_UG_DB_V1		Datum	08.05.19		Baureferat - Hochbau H3 Berg-am-Laim-Str. 47 81660 München
PLANINHALT	UG	Maßstab	1:200		