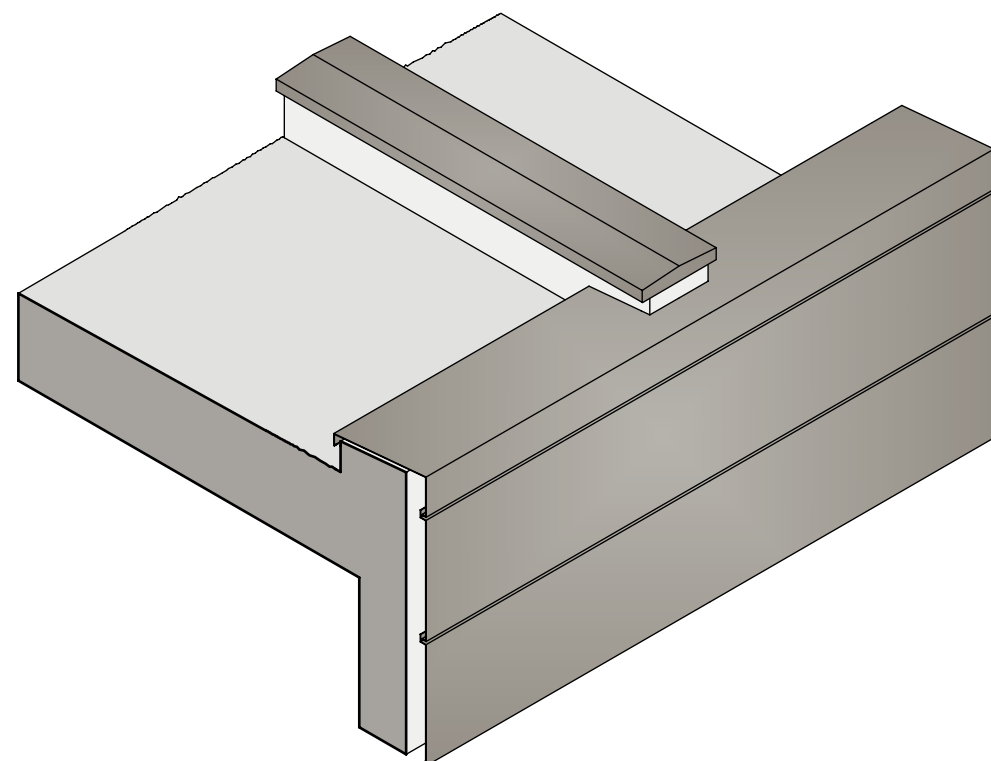
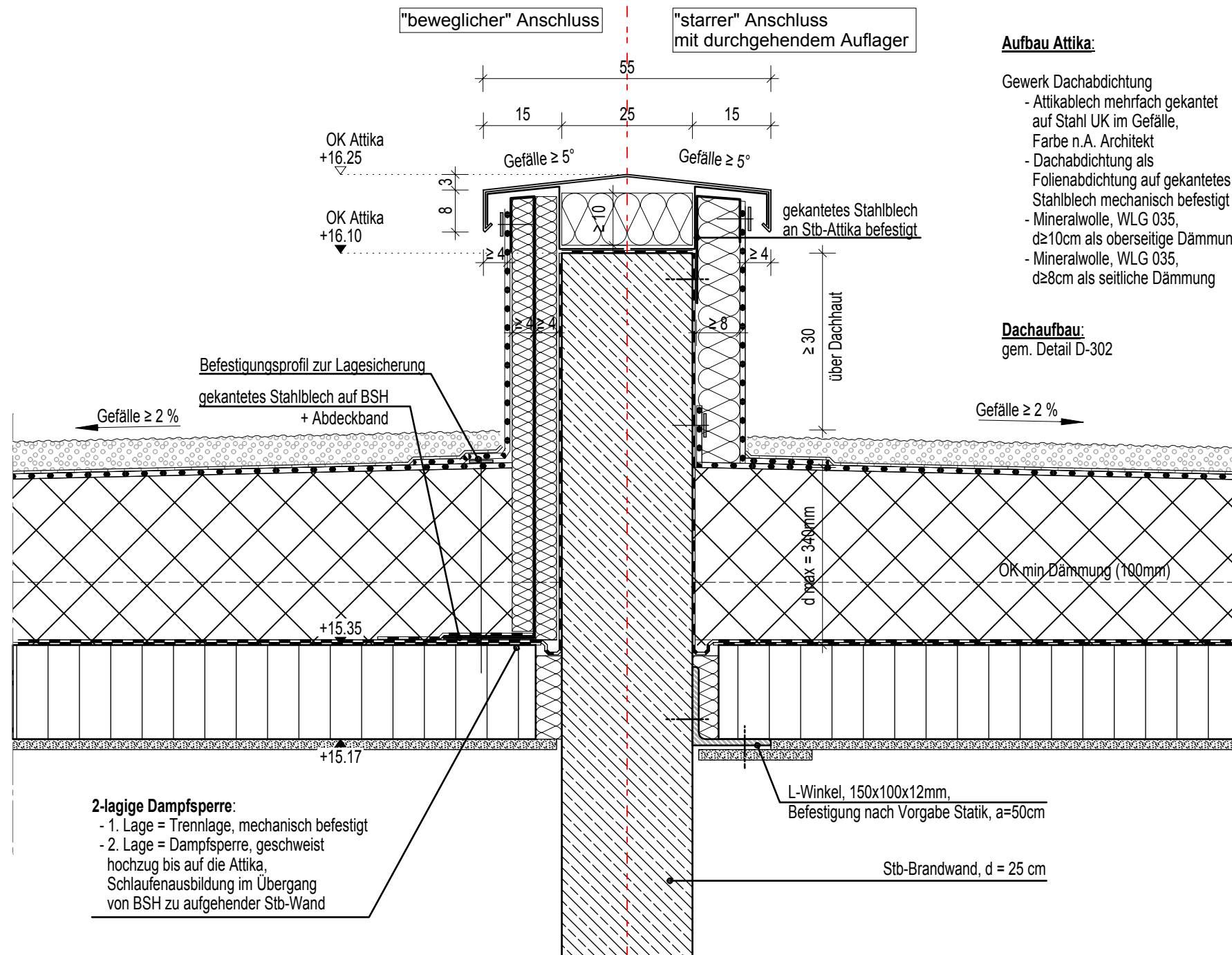


Isometrie Innenhof
Anschluss BW-Attika an Attika-VHF



Isometrie außen
Anschluss BW-Attika an Attika-VHF



Aufbau Attika:

- Gewerk Dachabdichtung
- Attikablech mehrfach gekantet auf Stahl UK im Gefälle, Farbe n.A. Architekt
 - Dachabdichtung als Folienabdichtung auf gekantetes Stahlblech mechanisch befestigt
 - Mineralwolle, WLG 035, $d \geq 10\text{cm}$ als oberseitige Dämmung
 - Mineralwolle, WLG 035, $d \geq 8\text{cm}$ als seitliche Dämmung

Dachaufbau:

gem. Detail D-302

Kreisklinik Altötting

Erweiterung und Sanierung 2.BA
Aufstockung Pflege / BT 6-12

WERKPLANUNG

BSH-Anschluss an BW Attika
starr und beweglich

PLANNR.: A-P5-BT6-12-D-303-V

INDEX:

MAßSTAB: 1/10

DATUM: 18.12.2019

VORABZUG