

**Außenansichten:**  
**V1:**  $R_w \geq 34dB$ ; g-Wert Verglasung:  $g \leq 0,50$   
**V2:**  $R_w \geq 36dB$ ; g-Wert Verglasung:  $g \leq 0,50$   
**V3:**  $R_w \geq 40dB$ ; g-Wert Verglasung:  $g \leq 0,50$   
**V4:**  $R_w = o.A.$ ; g-Wert Verglasung:  $g \leq 0,50$ ,  
**Innenhof:**  
**V11:**  $R_w \geq 34dB$ ; g-Wert Verglasung:  $g \leq 0,30$   
**V21:**  $R_w \geq 36dB$ ; g-Wert Verglasung:  $g \leq 0,30$   
**V41:**  $R_w = o.A.$ ; g-Wert Verglasung:  $g \leq 0,30$

Allgemein:

- **Öffnungen zur Rauchableitung** in den TRH mit Steuerung für Lüftungsfunktion
- **E30:** Brandschutzanforderung
- **AS:** absturzsichernde Verglasung
- **P:** Blechpaneel

**Hinweis:**  
übergeordnet zum Planmaß ist sich nach dem Bestandsachsen bzw. Fassadenfugen zu richten!

ÄNDERUNGSBESCHREIBUNG	GEZ.	DATUM
-----------------------	------	-------

PLANINHALT: Ansicht 6.031 PLANNR.: A-P5-BT6-I2-AN-Innenhof\_1\_6.031

BAUHERR  
KREISKLINIKEN ALTÖTTING-BURGHAUSEN  
VINZENZ-VON-PAUL-STRASSE 10  
84503 ALTÖTTING

KREISKLINIK ALTÖTTING  
ERWEITERUNG UND SANIERUNG 2. BAUABSCHNITT  
AUFSTOCKUNG PFLEGE/ BT 6-12

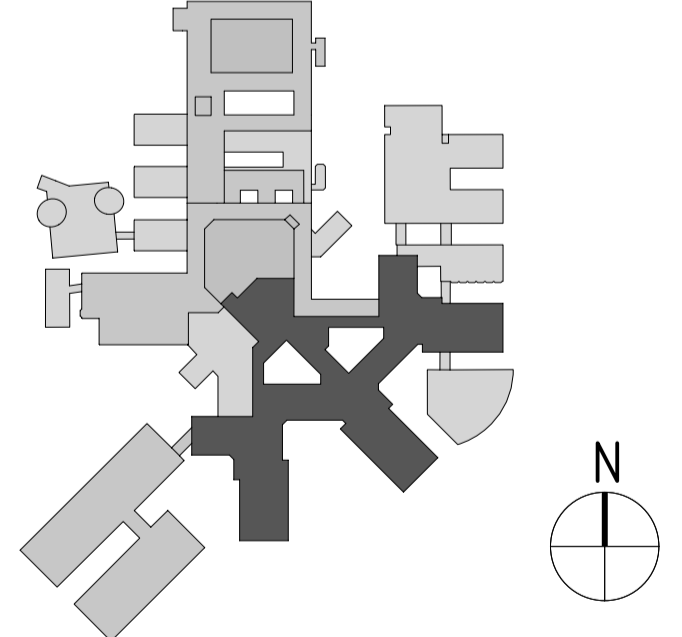
## AUSFÜHRUNGSPLANUNG

Ansicht 6.031

PLANNR.: A-P5-BT6-12-AN-Innenhof\_1\_6.031

MASSSTAB: 1:50

# ККАОЕ



$\pm 0.00 = 398.00 \text{ m üNN}$

ARCHITEKT | FACHPLANER

FREIGEgeben: \_\_\_\_\_ DATUM: \_\_\_\_\_  
XXXX XXXX