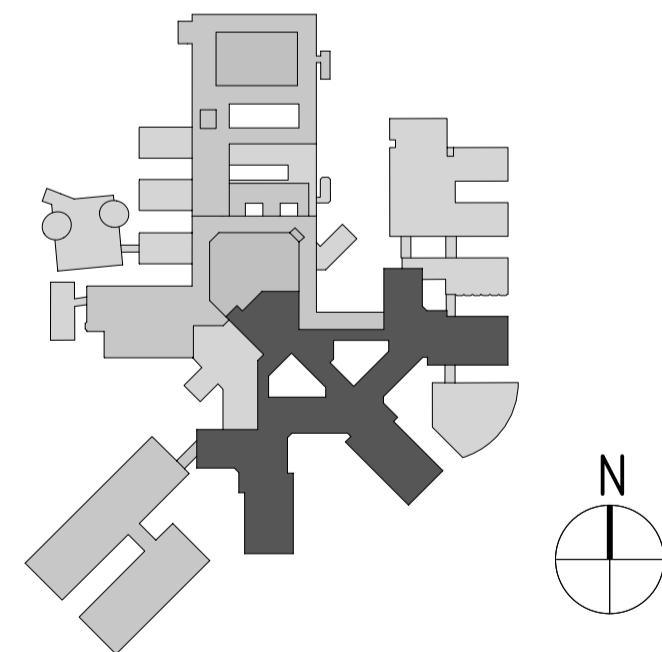


Außenansichten:
V1: $R_w \geq 34\text{ dB}$; g-Wert Verglasung: $g \leq 0,50$
V2: $R_w \geq 36\text{ dB}$; g-Wert Verglasung: $g \leq 0,50$
V3: $R_w \geq 40\text{ dB}$; g-Wert Verglasung: $g \leq 0,50$
V4: $R_w = \text{o.A.}$; g-Wert Verglasung: $g \leq 0,50$,
Innenhof:
V11: $R_w \geq 34\text{ dB}$; g-Wert Verglasung: $g \leq 0,30$
V21: $R_w \geq 36\text{ dB}$; g-Wert Verglasung: $g \leq 0,30$
V41: $R_w = \text{o.A.}$; g-Wert Verglasung: $g \leq 0,30$

Allgemein:

- **Öffnungen zur Rauchableitung** in den TRH mit Steuerung für Lüftungsfunktion
- **E30:** Brandschutzanforderung
- **AS:** absturzsichernde Verglasung
- **P:** Blechpaneel

Hinweis:
übergeordnet zum Planmaß ist sich nach dem Bestandsachsen bzw. Fassadenfugen zu richten!



			p
			o
			n
			m
			l
			k
			j
			i
			h
			g
			f
			e
			d
			c
			b
			a
			PLANINDEX
ÄNDERUNGSBESCHREIBUNG	GEZ.	DATUM	

PLANINHALT: Ansicht 6.032

PLANNR.: A-P5-BT6-12-AN-Innenhof_1_6.032

BAUHERR

KREISKLINIKEN ALTÖTTING-BURGHAUSEN
VINZENZ-VON-PAUL-STRASSE 10
84503 ALTÖTTING

KREISKLINIK ALTÖTTING
ERWEITERUNG UND SANIERUNG 2. BAUABSCHNITT
AUFSTOCKUNG PFLEGE/ BT 6-12

AUSFÜHRUNGSPLANUNG

Ansicht 6.032

PLANNR:
A-P5-BT6-12-AN-Innenhof_1_6.032

MASSSTAB:
1:50

INDEX:
VORABZUG

DATUM:
13.01.2020

KKAOE

$\pm 0.00 = 398.00 \text{ m üNN}$

ARCHITEKT

FACHPLANER

FREIGE GEBEN:
XXXX

DATUM:
XXXX