

Außenansichten:

- V1: $R_w \geq 344\text{h}$; g-Wert Verglasung: $g \leq 0,50$
- V2: $R_w \geq 386\text{h}$; g-Wert Verglasung: $g \leq 0,50$
- V3: $R_w \geq 400\text{h}$; g-Wert Verglasung: $g \leq 0,50$
- V4: $R_w = o.A.$; g-Wert Verglasung: $g \leq 0,50$, Innenhof
- V11: $R_w \geq 344\text{h}$; g-Wert Verglasung: $g \leq 0,30$
- V12: $R_w \geq 363\text{h}$; g-Wert Verglasung: $g \leq 0,30$
- V41: $R_w = o.A.$; g-Wert Verglasung: $g \leq 0,30$

Allgemein:

- Öffnungen zur Rauchableitung in den TRH mit Steuerung für Lüftungsfunktion
- E30: Brandschutzanforderung
- AS: absturzsichernde Verglasung
- P: Blechpaneel

Hinweis:
übergeordnet zum Planmaß ist sich nach dem Bestandsachsen bzw. Fassadenlagen zu richten!

			p
			o
			n
			m
			k
			j
			i
			h
			g
			f
			e
			d
			c
			b
			a
			PLANINDEX
ÄNDERUNGSBESCHREIBUNG	GEZ.	DATUM	

PLANINHALT: Ansicht 6.026 PLANNR.: A-P5-BT6-12-AN-BT-7-8_6.026

BAUHERR
KREISKLINIKEN ALTÖTTING-BURGHAUSEN
VINZENZ-VON-PAUL-STRASSE 10
84503 ALTÖTTING

KREISKLINIK ALTÖTTING
ERWEITERUNG UND SANIERUNG 2. BAUABSCHNITT
AUFSTOCKUNG PFLEGE/ BT 6-12

AUSFÜHRUNGSPLANUNG

Ansicht 6.026

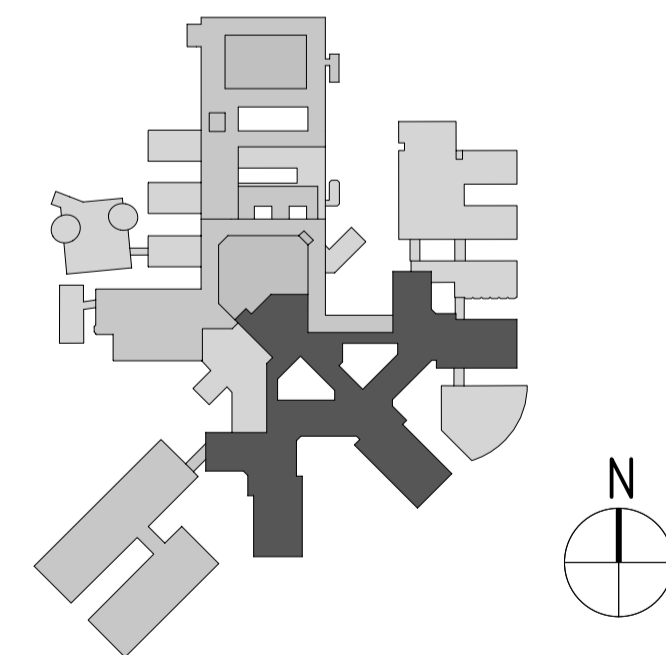
PLANNR:
A-P5-BT6-12-AN-BT-7-8_6.026

MASSSTAB:
1:50

INDEX:
VORABZUG

DATUM:
13.01.2020

KKAOE


$$\pm 0.00 = 398.00 \text{ m üNN}$$

ARCHITEKT

FACHPLANER

FREIGE GEBEN:
XXXX

DATUM:
XXXX