

Außenansichten:

J1: $R_w \geq 34\text{dB}$; g-Wert Verglasung: $g \leq 0,50$
J2: $R_w \geq 36\text{dB}$; g-Wert Verglasung: $g \leq 0,50$
J3: $R_w \geq 40\text{dB}$; g-Wert Verglasung: $g \leq 0,50$
J4: $R_w = \text{o.A.}$; g-Wert Verglasung: $g \leq 0,50$,
innenhof:
J11: $R_w \geq 34\text{dB}$; g-Wert Verglasung: $g \leq 0,30$
J21: $R_w \geq 36\text{dB}$; g-Wert Verglasung: $g \leq 0,30$
J41: $R_w = \text{o.A.}$; g-Wert Verglasung: $g \leq 0,30$

Allgemein:

Offnungen zur Rauchableitung in den TR
mit Steuerung für Lüftungsfunktion
E30: Brandschutzanforderung
AS: absturzsichernde Verglasung
P: Blechpaneel

Hinweis:

übergeordnet zum Planmaß ist sich nach dem Bestandsachsen bzw. Fassadenfugen zu richten

		p
		o
		n
		m
		l
		k
		j
		i
		h
		g
		f
		e
		d
		c
		b
		a
		PLANINDEX

ÄNDERUNGSBESCHREIBUNG	GEZ.	DATUM		
-----------------------	------	-------	--	--

PLANINHALT: Ansicht 6.016 PLANNR.: A-P5-BT6-12-AN-BT-11-12_6.016

BAUHERR
KREISKLINIKEN ALTÖTTING-BURGHAUSEN
VINZENZ-VON-PAUL-STRASSE 10
84503 ALTÖTTING

KREISKLINIK ALTÖTTING
ERWEITERUNG UND SANIERUNG 2. BAUABSCHNITT
AUFSTOCKUNG PFLEGE/ BT 6-12

AUSFÜHRUNGSPLANUNG

Ansicht 6.016

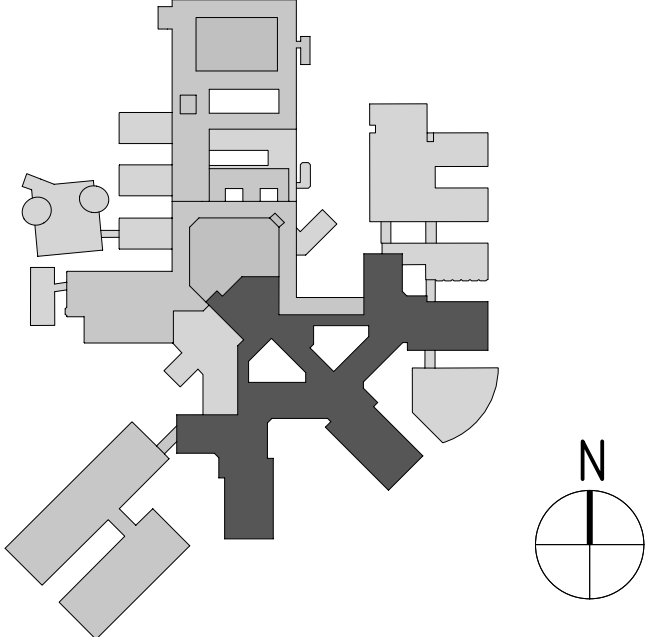
PLANNR:
A-P5-BT6-12-AN-BT-11-12_6.016

MASSSTAB
1:50

INDEX:
VORABZUG

DATUM:
13.01.2020

KKAOE


$$\pm 0.00 = 398.00 \text{ m üNN}$$

ARCHITEKT

FACHPLANER

FREIGE GEBEN:
XXXX

DATUM:
XXXX