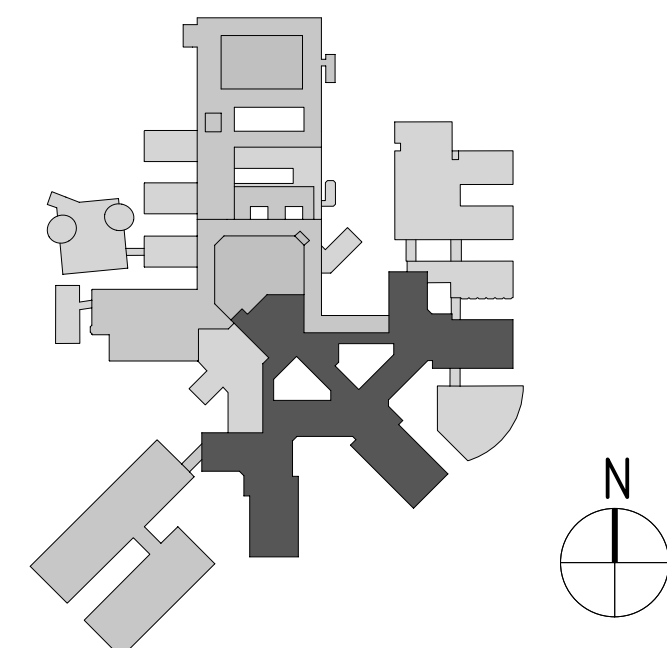
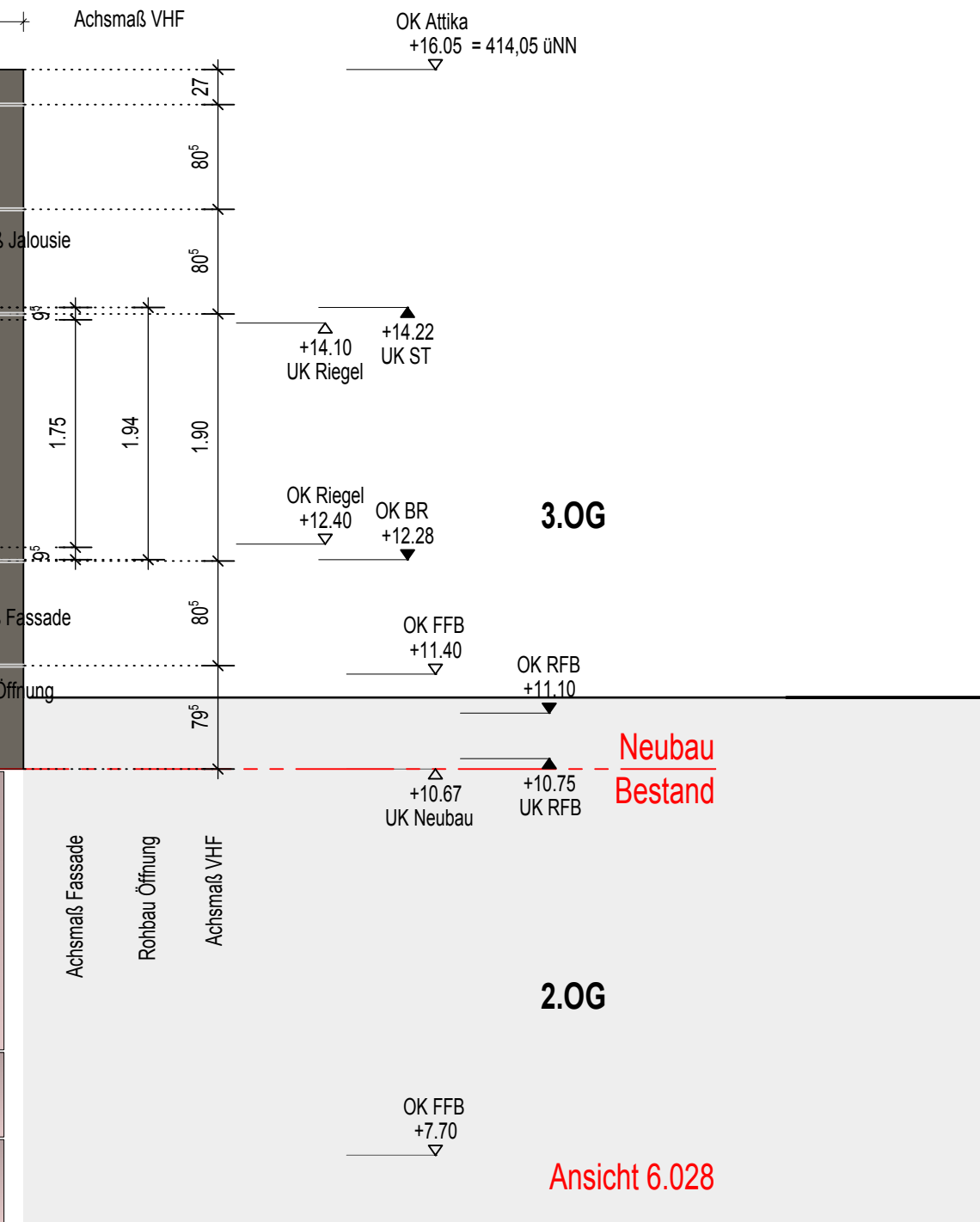


Allgemein:

- **Öffnungen zur Rauchableitung** in den TRH mit Steuerung für Lüftungsfunktion
- **E30:** Brandschutzanforderung
- **AS:** absturzsichernde Verglasung
- **P:** Blechpaneel

Hinweis:
übergeordnet zum Planmaß ist sich nach dem Bestandsachsen bzw. Fassadenfugen zu richten



			P o n m l k j i h g f e d c b a
			PLANINDEX
ÄNDERUNGSBESCHREIBUNG	GEZ.	DATUM	

PLANINHALT: Ansicht 6.028 PLANNR.: A-P5-BT6-12-AN-BT-7-8_6.028

BAUHERR

KREISKLINIKEN ALTÖTTING-BURGHAUSEN
VINZENZ-VON-PAUL-STRASSE 10
84503 ALTÖTTING

KREISKLINIK ALTÖTTING
ERWEITERUNG UND SANIERUNG 2. BAUABSCHNITT
AUFSTOCKUNG PFLEGE/ BT 6-12

AUSFÜHRUNGSPLANUNG

Ansicht 6.028

PLANNR:
A-P5-BT6-12-AN-BT-7-8_6.028

MASSSTAB:
1:50

INDEX:
VORABZUG

DATUM:
13.01.2020

KKAOE

$$\pm 0.00 = 398.00 \text{ m } \ddot{\text{ü}}\text{NN}$$

ARCHITEKT

FACHPLANER

FREIGE GEBEN:
XXXX

DATUM:
XXXX