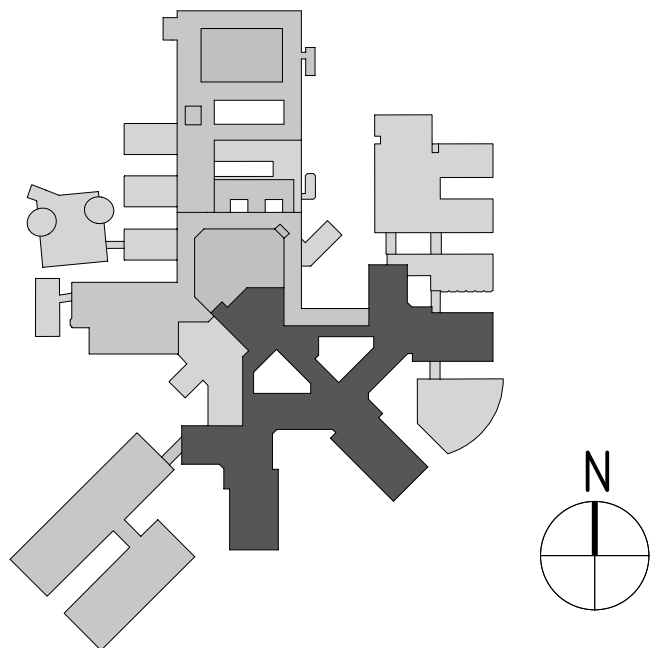


Allgemein:

- **Öffnungen zur Rauchableitung** in den TRH mit Steuerung für Lüftungsfunktion
- **E30:** Brandschutzanforderung
- **AS:** absturzsichernde Verglasung
- **P:** Blechpaneel

Hinweis:
übergeordnet zum Planmaß ist sich nach dem Bestandsachsen bzw. Fassadenfugen zu richten!



BAUHERR
KREISKLINIKEN ALTÖTTING-BURGHAUSEN
VINZENZ-VON-PAUL-STRASSE 10
84503 ALTÖTTING

KREISKLINIK ALTÖTTING
ERWEITERUNG UND SANIERUNG 2. BAUABSCHNITT
AUFSTOCKUNG PFLEGE/ BT 6-12

AUSFÜHRUNGSPLANUNG

Ansicht 6.032

PLANNR:
A-P5-BT6-12-AN-Innenhof_1_6.032

MASSSTAB:
1:50

INDEX:
VORABZUG

DATUM:
20.12.2019

KKAOE

$$\pm 0.00 = 398.00 \text{ m üNN}$$

ARCHITEKT

FACHPLANER

FREIGE GEBEN:
XXXX

DATUM:
XXXX