

BAUHERR

KREISKLINIKEN ALTÖTTING-BURGHAUSEN
VINZENZ-VON-PAUL-STRASSE 10
84503 ALTÖTTING

KREISKLINIK ALTÖTTING
ERWEITERUNG UND SANIERUNG 2. BAUABSCHNITT
AUFSTOCKUNG PFLEGE/ BT 6-12

AUSFÜHRUNGSPLANUNG

Ansicht 6.032.1

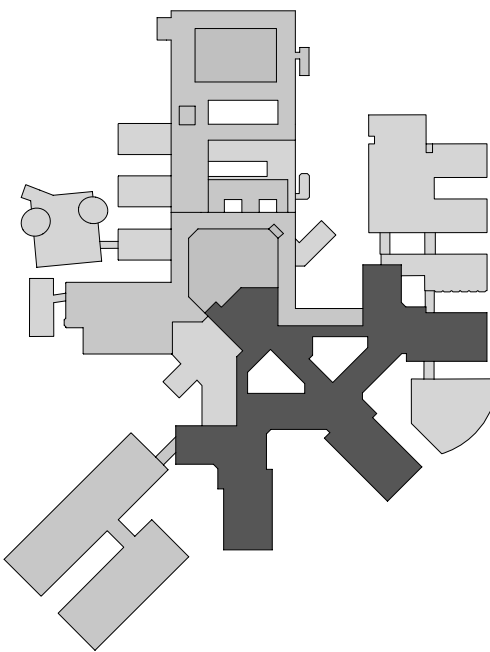
PLANNR:
A-P5-BT6-12-AN-Innenhof_1 6.032.1

MASSSTAB:
150

INDEX:
VORABZUG

DATUM:
20.12.2019

KKAOE

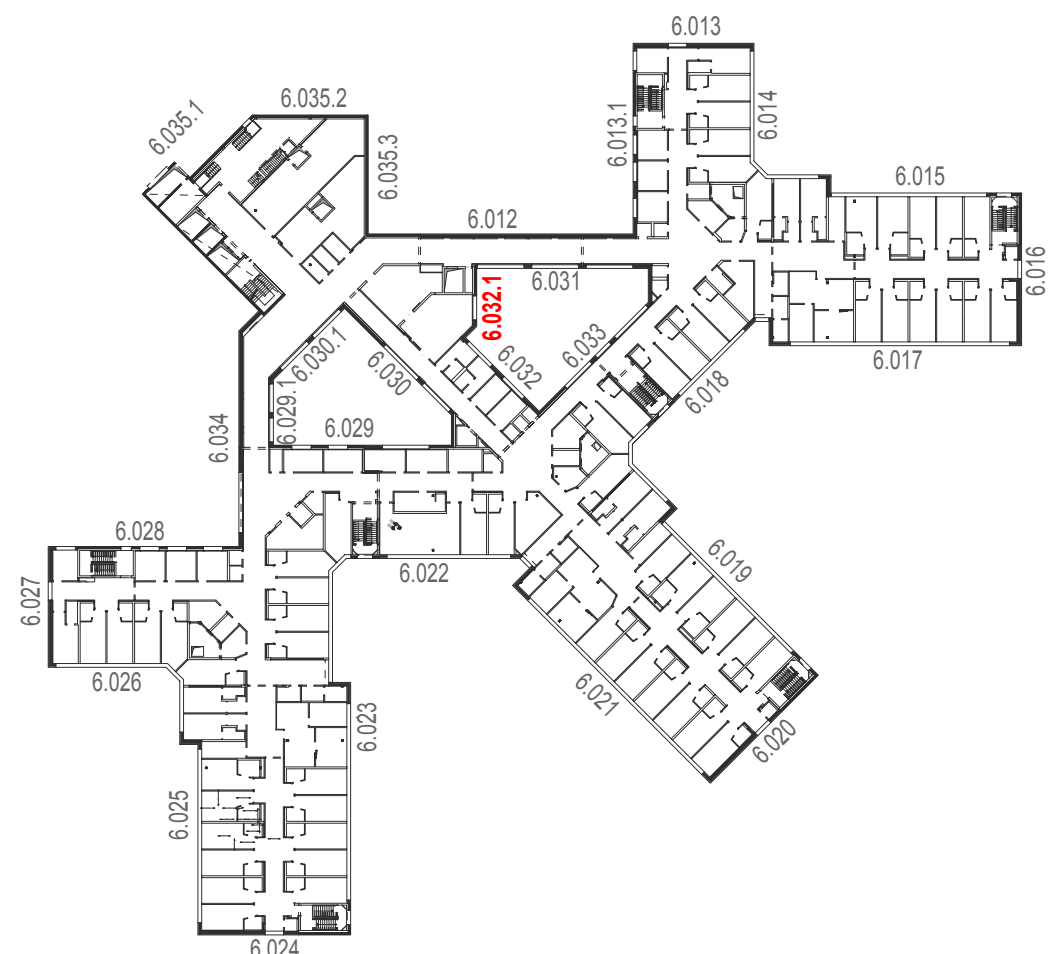

$$\pm 0.00 = 398.00 \text{ m üNN}$$

ARCHITEKT

FACHPLANER

FREIGE GEBEN:
XXXX

DATUM
XXXX



Außenansichten:
V1: $R_w \geq 34\text{dB}$; g-Wert Verglasung: $g \leq 0,50$
V2: $R_w \geq 36\text{dB}$; g-Wert Verglasung: $g \leq 0,50$
V3: $R_w \geq 40\text{dB}$; g-Wert Verglasung: $g \leq 0,50$
V4: $R_w = o.A.$; g-Wert Verglasung: $g \leq 0,50$,
Innenhof:
V11: $R_w \geq 34\text{dB}$; g-Wert Verglasung: $g \leq 0,30$
V21: $R_w \geq 36\text{dB}$; g-Wert Verglasung: $g \leq 0,30$
V41: $R_w = o.A.$; g-Wert Verglasung: $g \leq 0,30$

Allgemein:

- **Öffnungen zur Rauchableitung** in den TR
mit Steuerung für Lüftungsfunktion
- **E30:** Brandschutzanforderung
- **AS:** absturzsichernde Verglasung
- **P:** Blechpaneel

Hinweis:
übergeordnet zum Planmaß ist sich nach dem Bestandsachsen bzw. Fassadenfugen zu richten

