

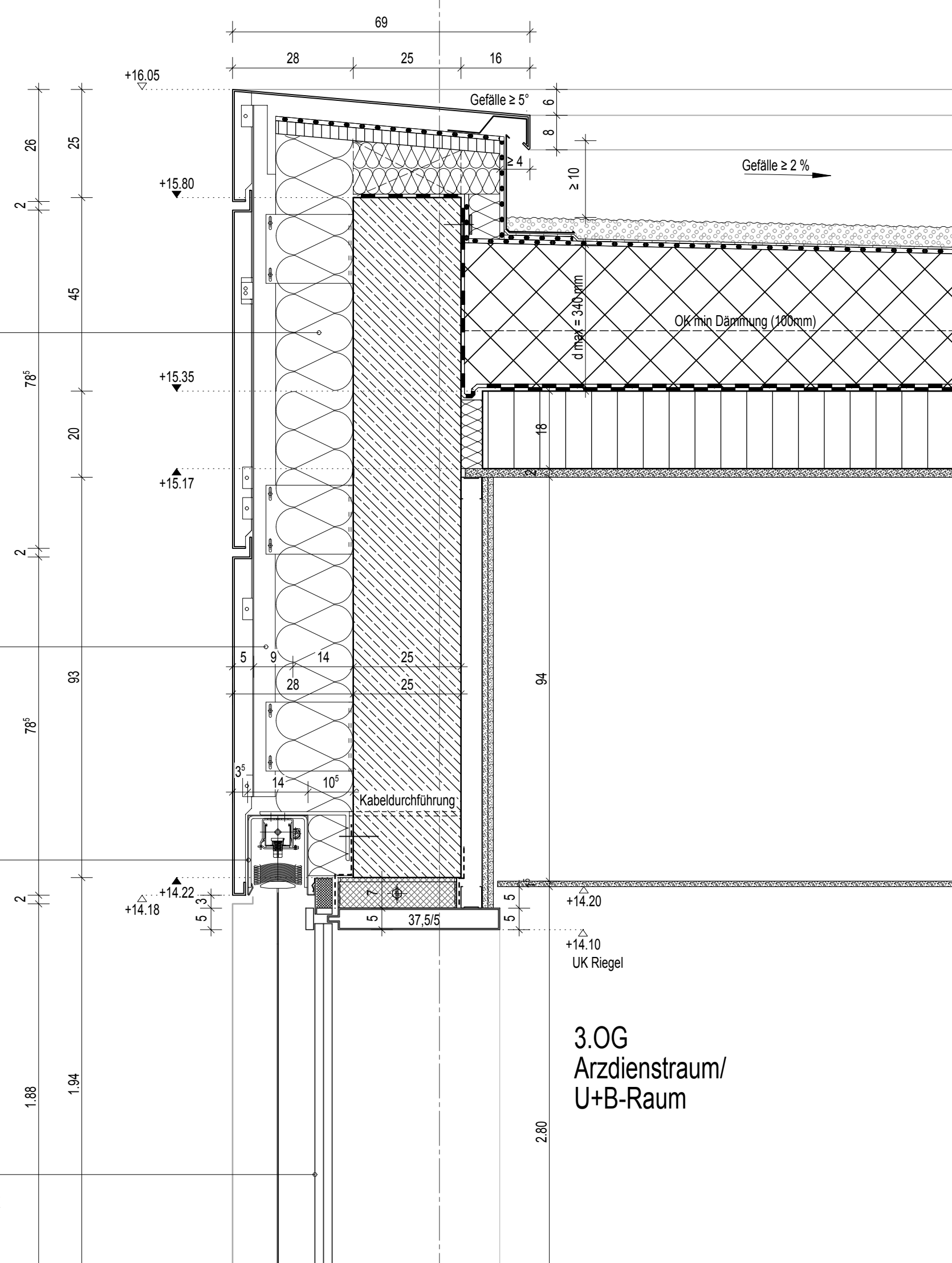
**Gewerk hinterluntele Fassad**  
Aufbau gem. Detail D-200

**Gewerk Fassadenbau**  
 Motorgesteuerte Außenjalousie mit Seilführung  
 Flachlamelle 80mm, Rand ungebördelt  
 Blende Höhe ca. 170mm  
 Windstärken bis 17 m/s  
 Mindestabstand zur Fassade 70mm  
 Abstand gedämmt mit Mineralwolle WLG 035  
 Aussparungen für Kabeldurchführung Jalousie nach Montage  
 abkleben, außen diffusionsoffen innen diffusionsgeschlossen  
 Kabellänge 15m

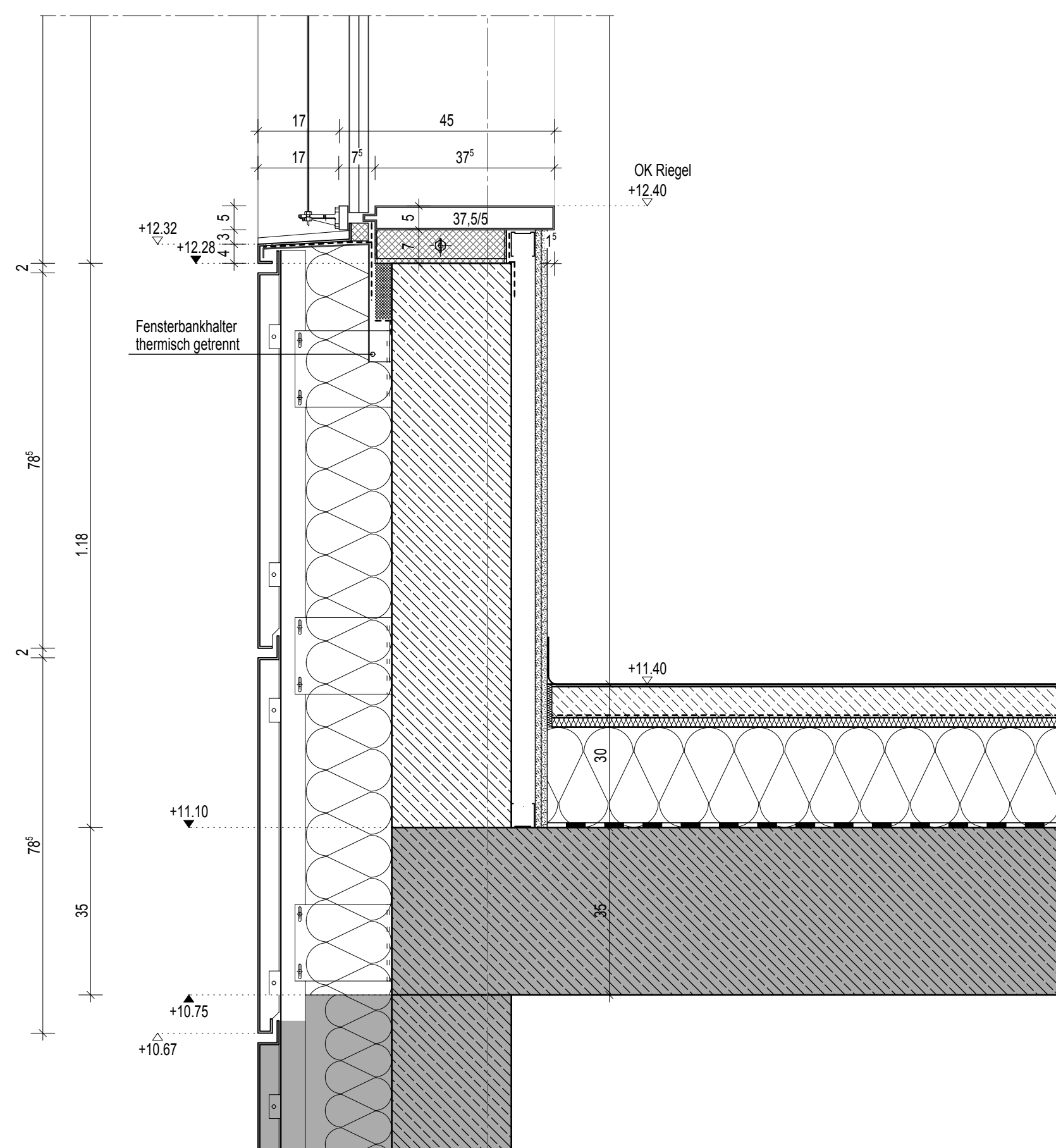
Gewerk Fassadenbau  
Abschlusswinkel außen (umlaufend)  
Aluminium, d=2mm Farbton gleich  
Fassadenprofil, außen diffusionsoffen abkleben  
Ansichtsbreite analog seitlicher Abschluss  
innenliegende Hohlräume mit Mineralwolle A1 flächig ausstopfen

**Pfosten-Riegel-Fassade inkl. Verglasung E30,  
System n. Zulassung Hersteller**  
Kippflügel mit geometrischer Öffnungsfläche  
ca. 1,2 m<sup>2</sup>, Öffnungswinkel 20°  
Steuerung vom EG und 3.OG

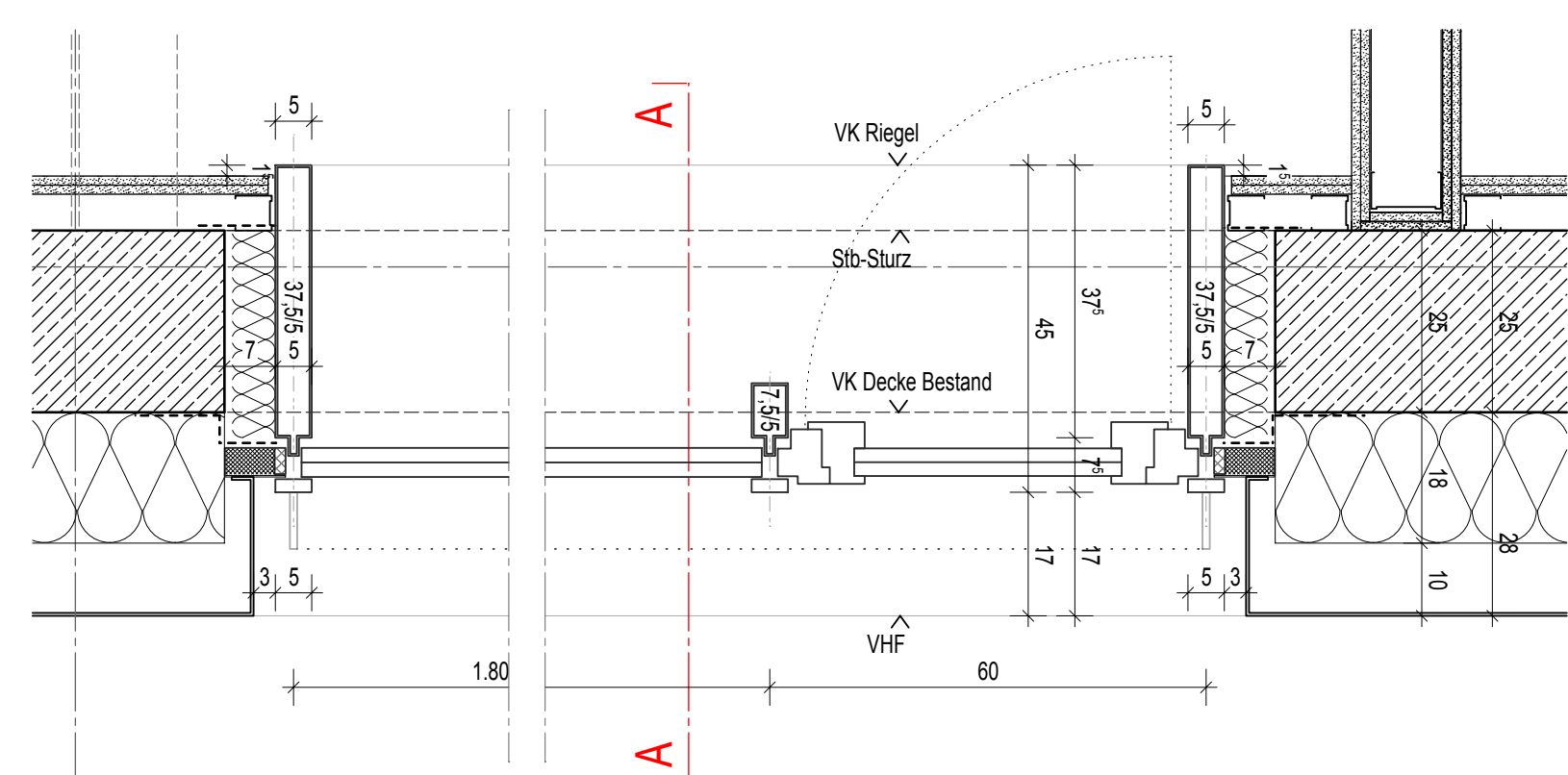
Verglasung  $g \leq 0,50$  hinsichtl. sommerlicher Wärmeschutz  
2- oder 3-fach Verglasung,  $U_g < 0,80$ ;  $U_f < 1,30$ ;  $U_w < 1,10$  W/m<sup>2</sup>K  
Maximalwert nach EnEV: 1,30 W/m<sup>2</sup>K



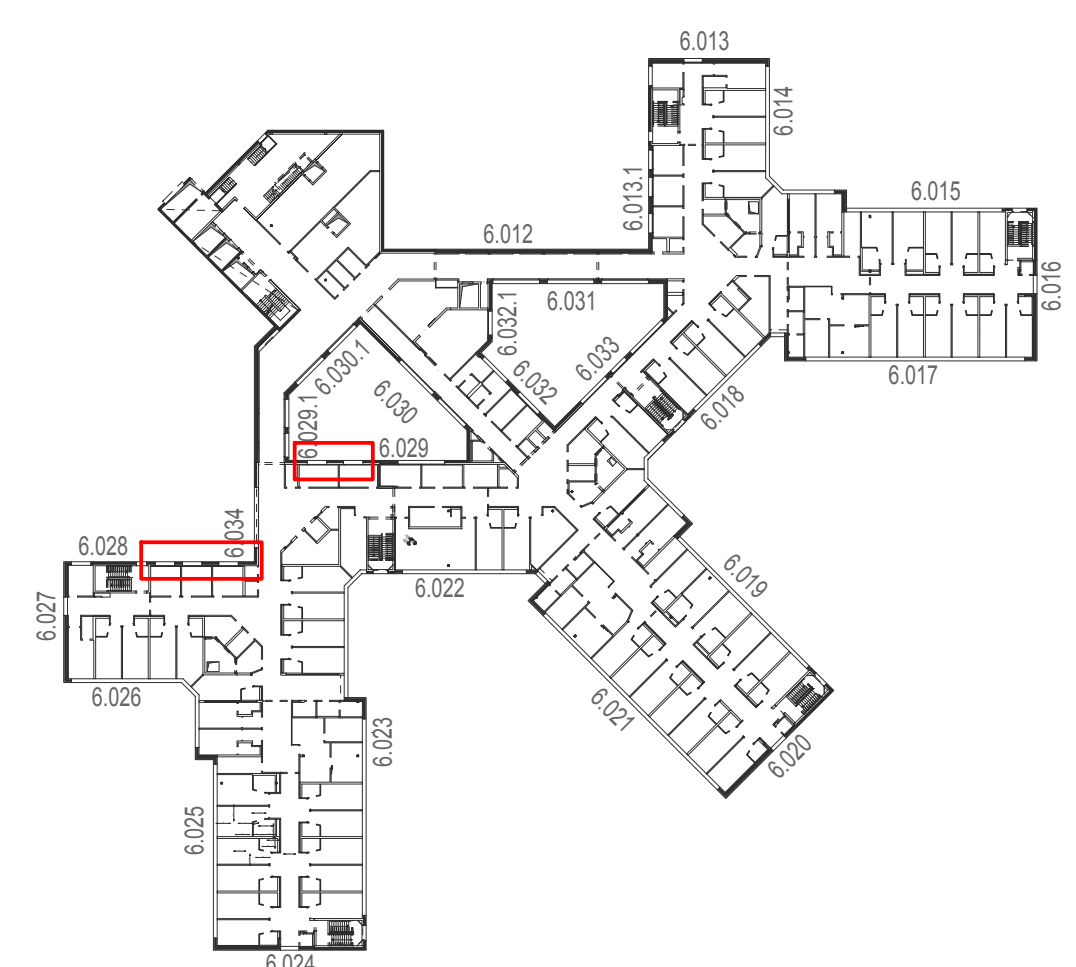
3.OG  
Arz dienstraum/  
U+B-Raum



Vertikalschnitt A-A



Horizontalschnitt



Kreisklinik Altlötting Erweiterung und Sanierung 2.BA Aufstockung Pflege / BT 6-12	
WERKPLANUNG Regelfassade in Stb-Wand (mit VS)	VORABZUG
PLANNR.: A-P5-BT6-12-D-212	INDEX:
MAßSTAB: 1:10	DATUM: 20.12.2019
<div></div>	